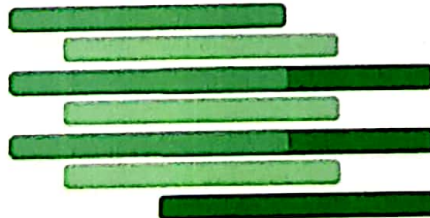


»ЦИКЛОНИЗАЦИЈА«
АКЦИОНАРСКО ДРУШТВО
Број: 99 921
16.09.2021 год.
НОВИ САД

Даљинска детекција просторне расподеле
амброзије и дивљих депонија на територији
града Зрењанина

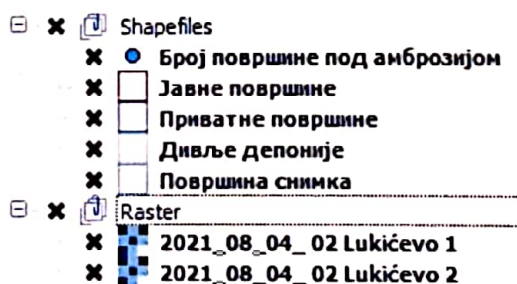
АМБРОЗИЈА



Нови Сад, 2021

Употреба приложених фајлова

- Приложени фајлови се налазе у фолдерима Raster и Vector.
- У фолдеру Vector се налазе јавне и приватне површине у векторском .shp формату.
- Оригинални снимак се налази у фолдеру Raster под именом „2021_08_04_02 Lukićevo 1, 2021_08_04_02 Lukićevo 2”.
- Фолдер KMZ садржи .kmz снимак под именом „2021_08_04_02 Lukićevo 1, 2021_08_04_02 Lukićevo 2”.
- Под именом „Пројекат Lukicevo 2021” су обједињене јавне и приватне површине са снимком у програму QGIS. (Слика 1.)
- Фолдер KML садржи .kml фајлове јавних, приватних и површина које су дивље депоније.
- Фолдер “Slike sa terena površina pod ambrozijom 14082021” садржи слике са терена јавних и приватних површина чији су бројеви слика увезани са бројевима у програму Qgis.
- NGB (NIR-Green-Blue) снимци површина после третмана се налазе у фолдеру „Opstina Zrenjanin NGB 2021”
- Приложена је и инсталација за софтвер QGIS 2.8.2 Wien. После инсталације датог софтверског пакета, потребно је инсталирати QGIS додаток OpenLayers plugin како би могли да користимо Google, Bing, OpenStreet или неке друге дате мапе.



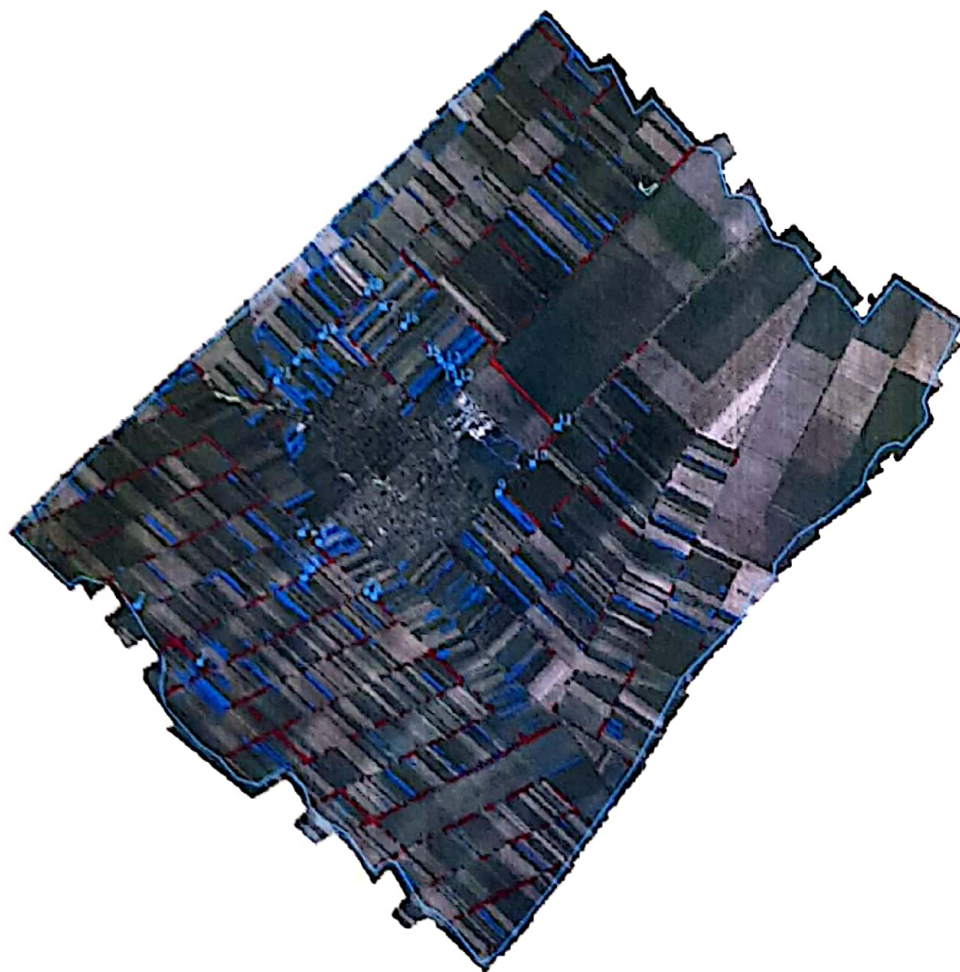
Слика 1. Приказ података у програму QGIS.

Нови Сад, 2021

АМБРОЗИЈА



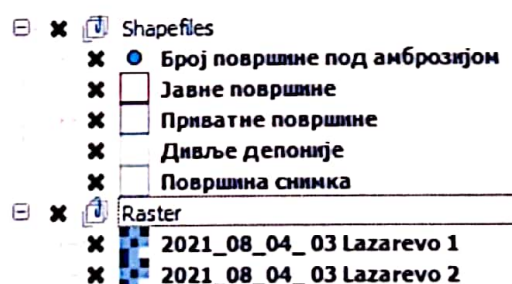
На основу „Уговора за јавну набавку у отвореном поступку услуга сузбијања амброзије на територији града Зрењанина“ Бр: 404-3-5-13/2020-IV, 02.04.2020. године и „Програма сузбијања амброзије на територији града Зрењанина за 2021. годину, 06.05.2021. године“ извршено је снимање насеља на територији града Зрењанина 04.08.2021. Снимање насеља на територији града Зрењанина је обављено 04.08.2021. године на 400 метара висине од тла из хеликоптера Bell 206B3. Просторна резолуција снимака износи 10cm/pixel. Извршено је снимање следећих насеља са околином: Лукићево, Лазарево и Клек. Укупна површина снимака износи 6000 хектара. На основу анализе датих површина извршен је третман површина под амброзијом на 63312m².



Слика 1. Просторна расподела амброзије пре третмана и дивљих депонија насеља Лукићево. Црвеном бојом су представљене јавне површине, док су плавом бојом представљене приватне површине. Светлозеленом бојом су представљене дивље депоније. Светлоплаве тачке представљају локације са бројевима неких од површина под амброзијом.

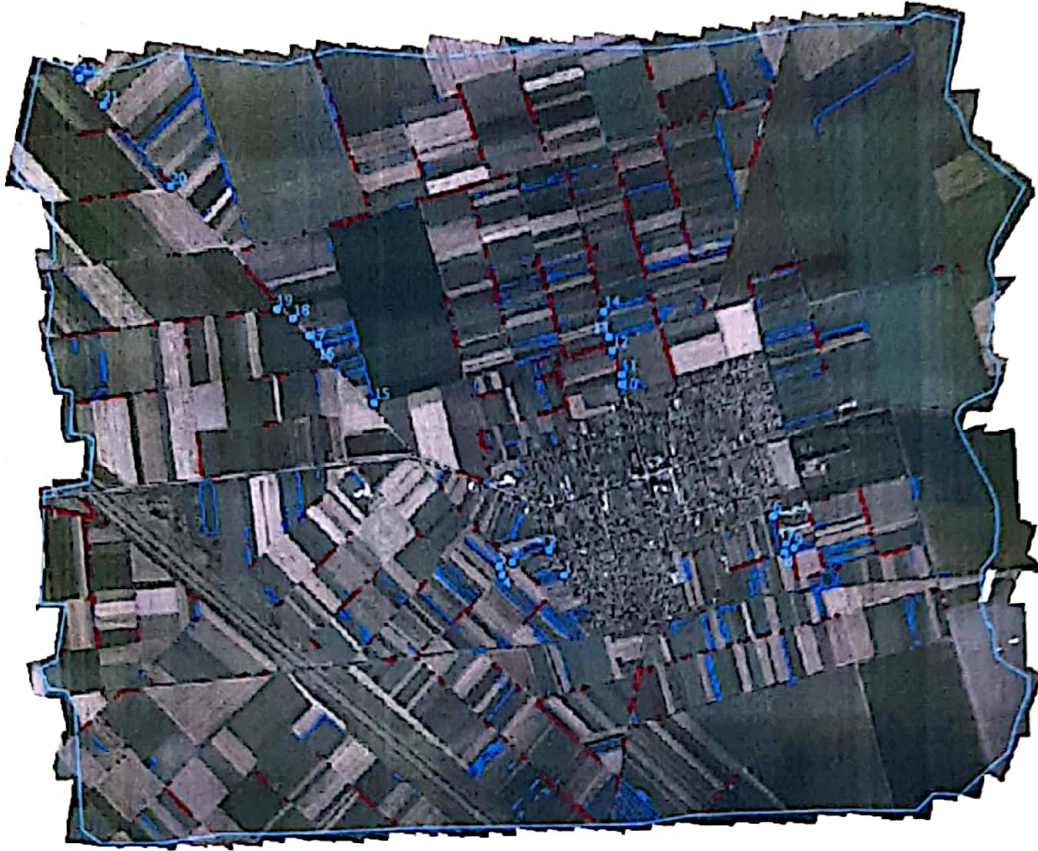
Употреба приложених фајлова

- Приложени фајлови се налазе у фолдерима Raster и Vector.
- У фолдеру Vector се налазе јавне и приватне површине у векторском .shp формату.
- Оригинални снимак се налази у фолдеру Raster под именом „2021_08_04_ 03 Lazarevo 1, 2021_08_04_ 03 Lazarevo 2”.
- Фолдер KMZ садржи .kmz снимак под именом „2021_08_04_ 03 Lazarevo 1, 2021_08_04_ 03 Lazarevo 2”.
- Под именом „Projekat Lazarevo 2021” су обједињене јавне и приватне површине са снимком у програму QGIS. (Слика 1.)
- Фолдер KML садржи .kml фајлове јавних, приватних и површина које су дивље депоније.
- Фолдер “Slike sa terena površina pod ambrozijom 14082021” садржи слике са терена јавних и приватних површина чији су бројеви слика увезани са бројевима у програму Qgis.
- NGB (NIR-Green-Blue) снимци површина после третмана се налазе у фолдеру „Opstina Zrenjanin NGB 2021”
- Приложена је и инсталација за софтвер QGIS 2.8.2 Wien. После инсталације датог софтверског пакета, потребно је инсталирати QGIS додатак OpenLayers plugin како би могли да користимо Google, Bing, OpenStreet или неке друге дате мапе.



Слика 1. Приказ података у програму QGIS.

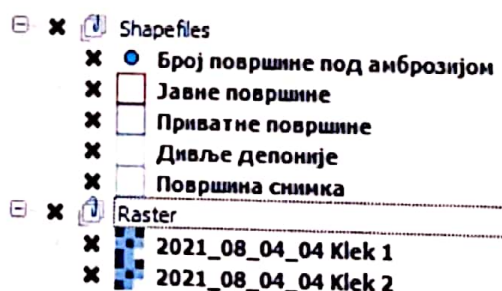
Нови Сад, 2021



Слика 2. Просторна расподела амброзије пре третмана и дивљих депонија насеља Лазарево. Црвеном бојом су представљене јавне површине, док су плавом бојом представљене приватне површине. Светлозеленом бојом су представљене дивље депоније. Светлоплаве тачке представљају локације са бројевима неких од површина под амброзијом.

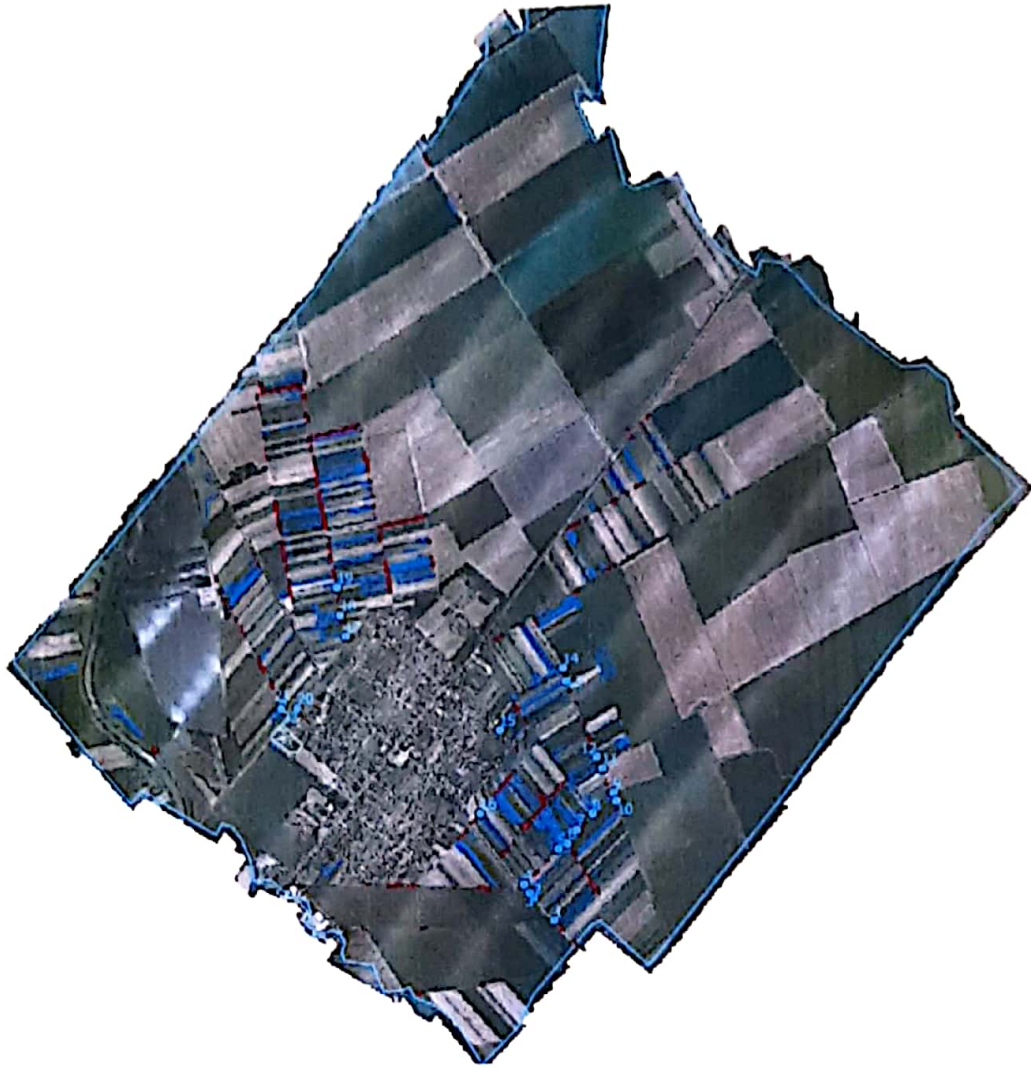
Употреба приложених фајлова

- Приложени фајлови се налазе у фолдерима Raster и Vector.
- У фолдеру Vector се налазе јавне и приватне површине у векторском .shp формату.
- Оригинални снимак се налази у фолдеру Raster под именом „2021_08_04_04 Klek 1, 2021_08_04_04 Klek 2”.
- Фолдер KMZ садржи .kmz снимак под именом „2021_08_04_04 Klek 1, 2021_08_04_04 Klek 2”.
- Под именом „Пројекат Klek 2021” су обједињене јавне и приватне површине са снимком у програму QGIS. (Слика 1.)
- Фолдер KML садржи .kml фајлове јавних, приватних и површина које су дивље депоније.
- Фолдер “Slike sa terena površina pod ambrozijom 14082021” садржи слике са терена јавних и приватних површина чији су бројеви слика увезани са бројевима у програму Qgis.
- NGB (NIR-Green-Blue) снимци површина после третмана се налазе у фолдеру „Opstina Zrenjanin NGB 2021”
- Приложена је и инсталација за софтвер QGIS 2.8.2 Wien. После инсталације датог софтверског пакета, потребно је инсталирати QGIS додатак OpenLayers plugin како би могли да користимо Google, Bing, OpenStreet или неке друге дате мапе.

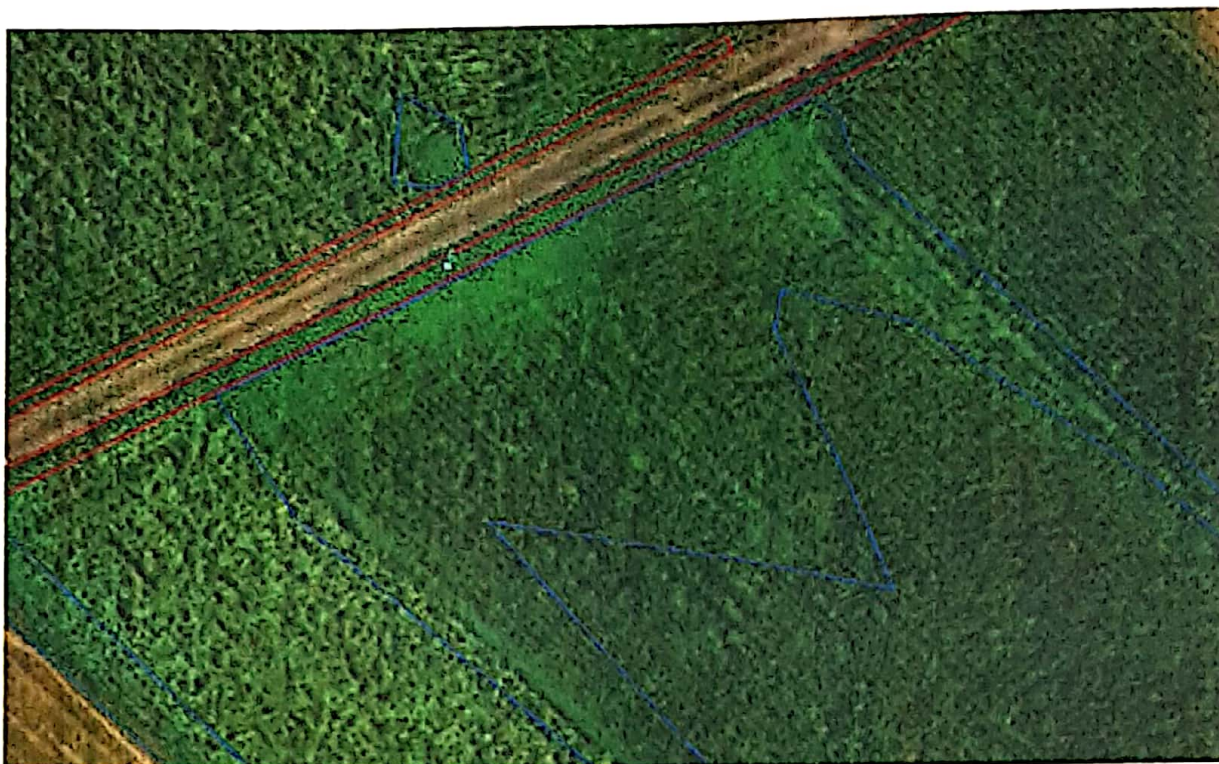


Слика 1. Приказ података у програму QGIS.

Нови Сад, 2021



Слика 3. Просторна расподела амброзије пре третмана и дивљих депонија насеља Клек. Црвеном бојом су представљене јавне површине, док су плавом бојом представљене приватне површине. Светлозеленом бојом су представљене дивље депоније. Светлоплаве тачке представљају локације са бројевима неких од површина под амброзијом.



Слика 4. Снимак амброзије на приватним и јавним површинама где се налази кукуруз под бројем 6. у околини насеља Лукићево. Јавне површине су обележене црвеним полигонима, док су приватне површине обележене плавим полигонима.



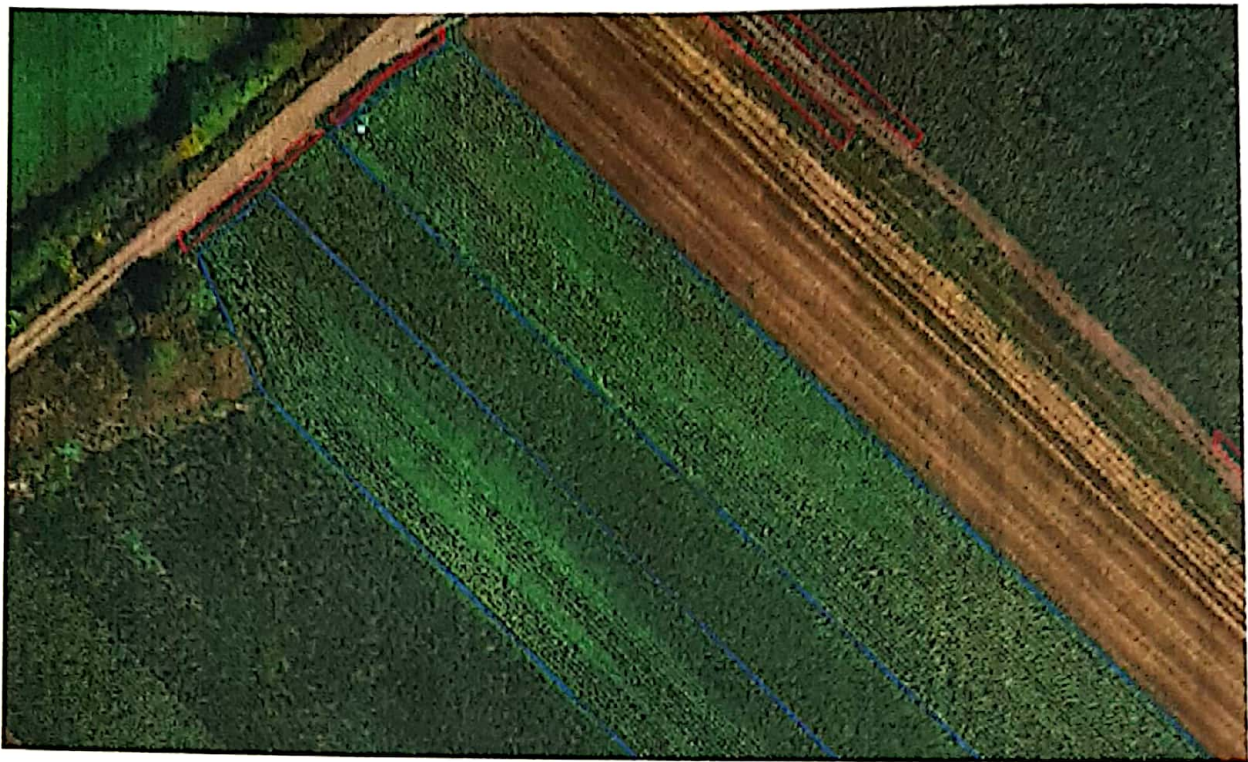
Слика 5. Површина број 6. (14.08.2021.)



Слика 6. Снимак амброзије на приватним и јавним површинама под бројем 7. у околини насеља Лукићево. Јавне површине су обележене црвеним полигонима, док су приватне површине обележене плавим полигонима.



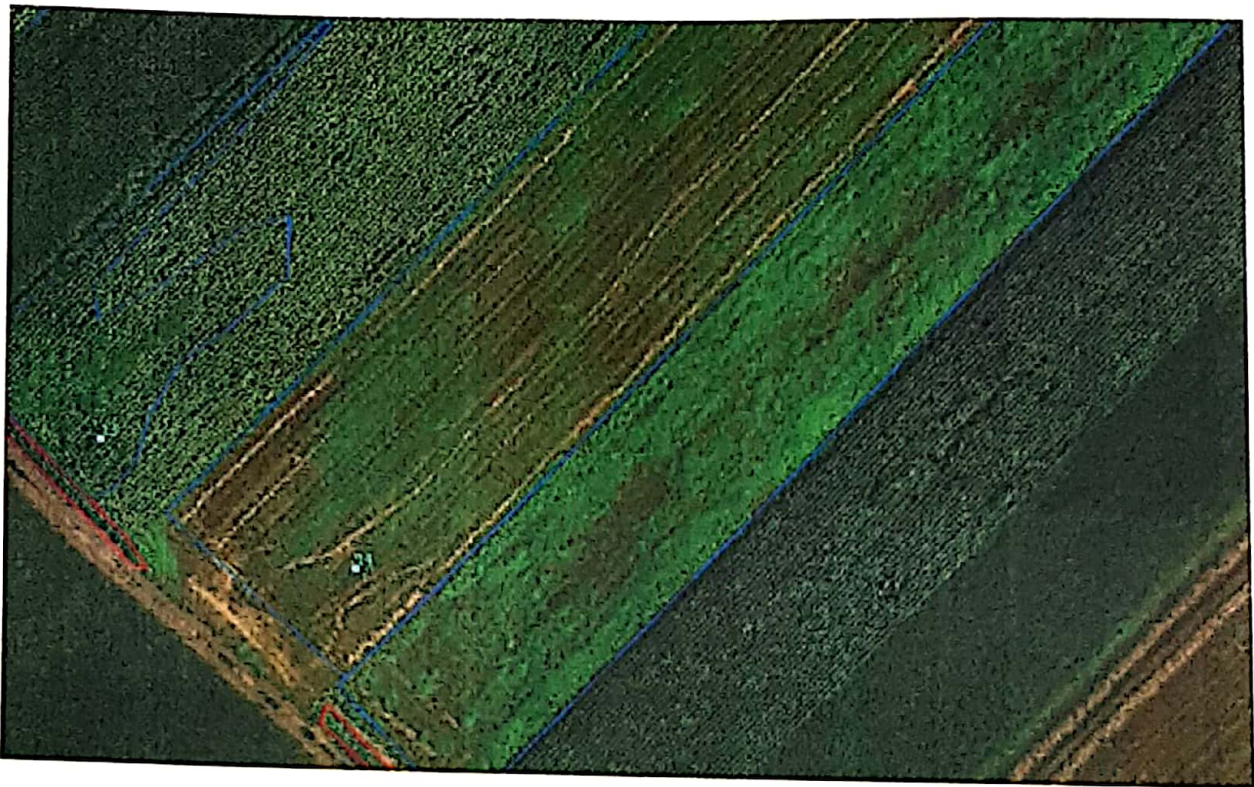
Слика 7. Површина број 7. (14.08.2021.)



Слика 8. Снимак амброзије на приватним и јавним површинама где се налази сунцокрет под бројем 9. у околини насеља Лукићево. Јавне површине су обележене црвеним полигонима, док су приватне површине обележене плавим полигонима.



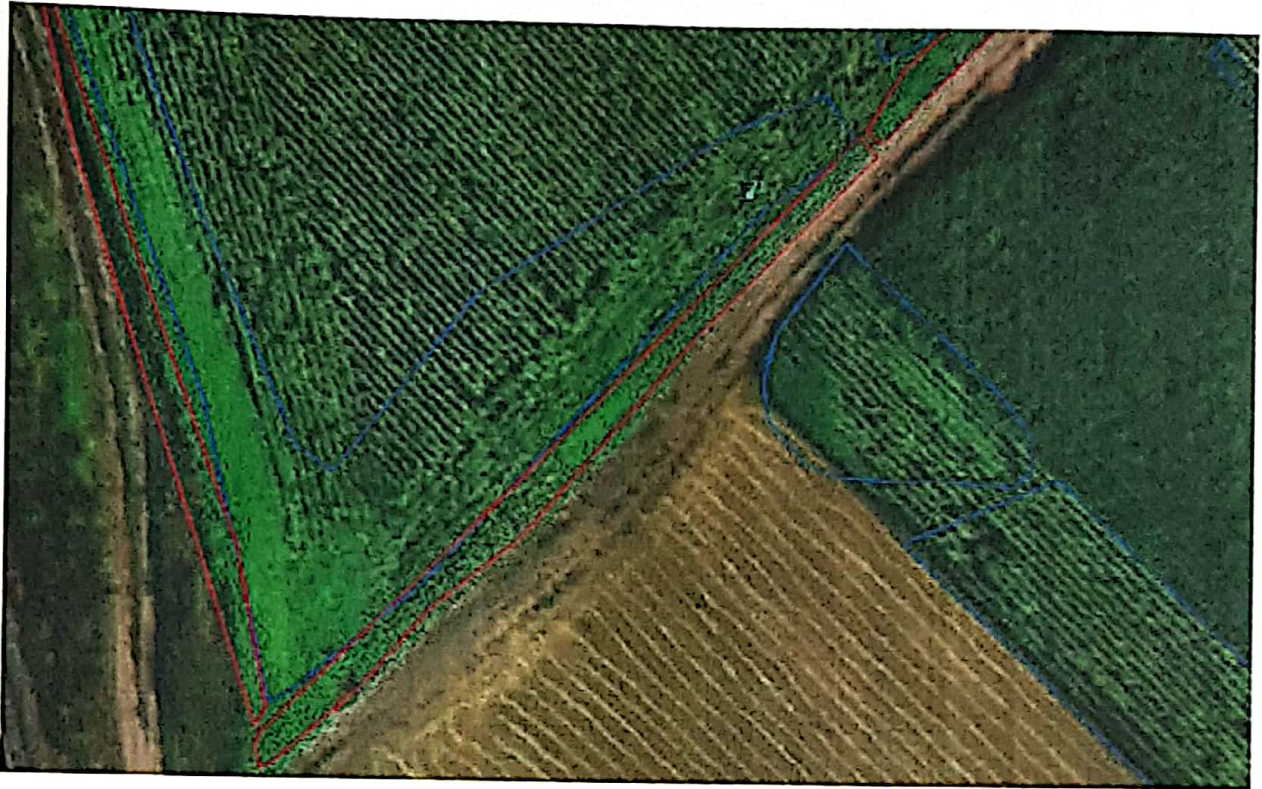
Слика 9. Површина број 9. (14.08.2021.)



Слика 10. Снимак амброзије на приватној површини где се налази стрњиште под бројем 14. у околини насеља Лукићево. Површина је обележена плавим полигоном.



Слика 11. Површина број 14. (14.08.2021.)



Слика 12. Снимак амброзије на приватним и јавним површинама под бројем 21. у околини насеља Лукићево. Јавне површине су обележене црвеним полигонима, док су приватне површине обележене плавим полигонима.



Слика 13. Површина број 21. (14.08.2021.)



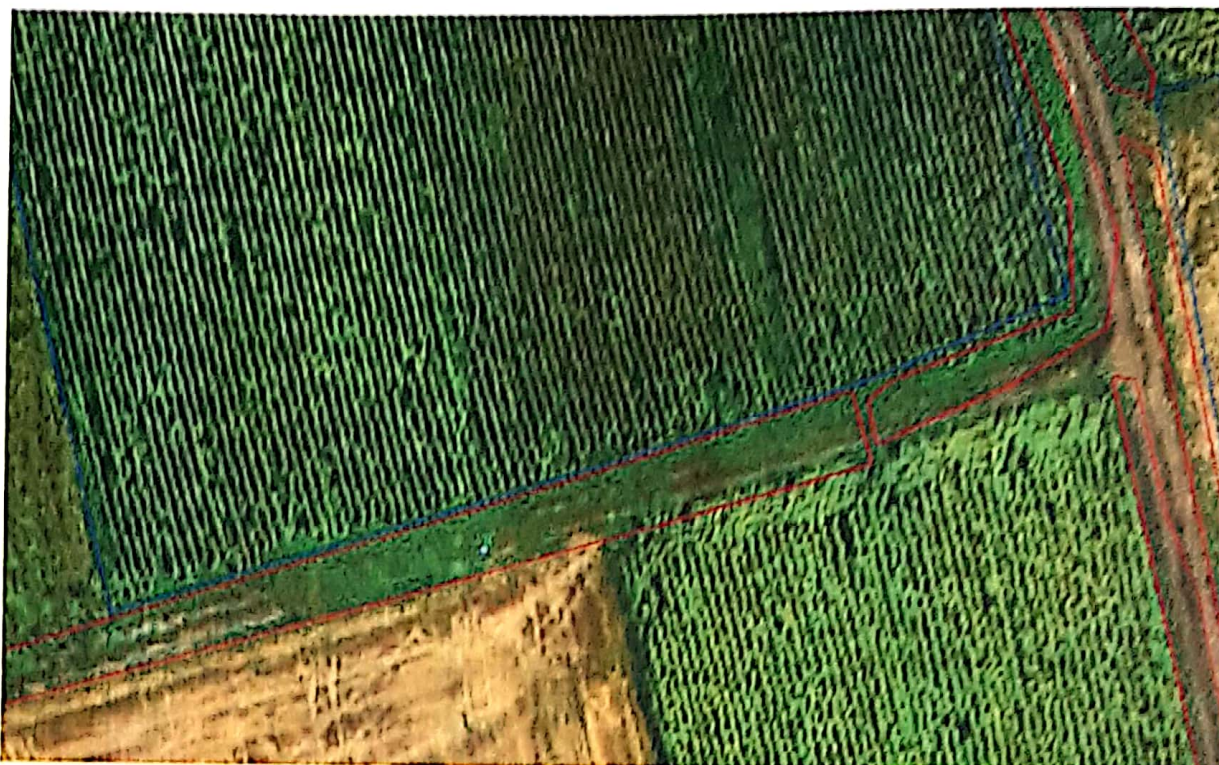
Слика 14. Снимак дивље депоније у околини насеља Лукићево 04.08.2021.
Површина је обележена светлозеленим полигоном.



Слика 15. Снимак амброзије на приватним и јавним површинама под бројем 1. у насељу Лазарево. Јавне површине су обележене црвеним полигонима, док су приватне површине обележене плавим полигонима.



Слика 16. Површина број 1. (14.08.2021.)



Слика 17. Снимак амброзије на приватним и јавним површинама под бројем 8. у насељу Лазарево. Јавне површине су обележене црвеним полигонима, док су приватне површине обележене плавим полигонима.



Слика 18. Површина број 8. (14.08.2021.)



Слика 19. Снимак амброзије на приватним и јавним површинама под бројем 12. у насељу Лазарево. Јавне површине су обележене црвеним полигономима, док су приватне површине обележене плавим полигономима.



Слика 20. Површина број 12. (14.08.2021.)



Слика 21. Снимак амброзије на приватним и јавним површинама где се налази сунцокрет под бројем 20. у околини насеља Лазарево. Јавне површине су обележене црвеним полигонима, док су приватне површине обележене плавим полигонима.



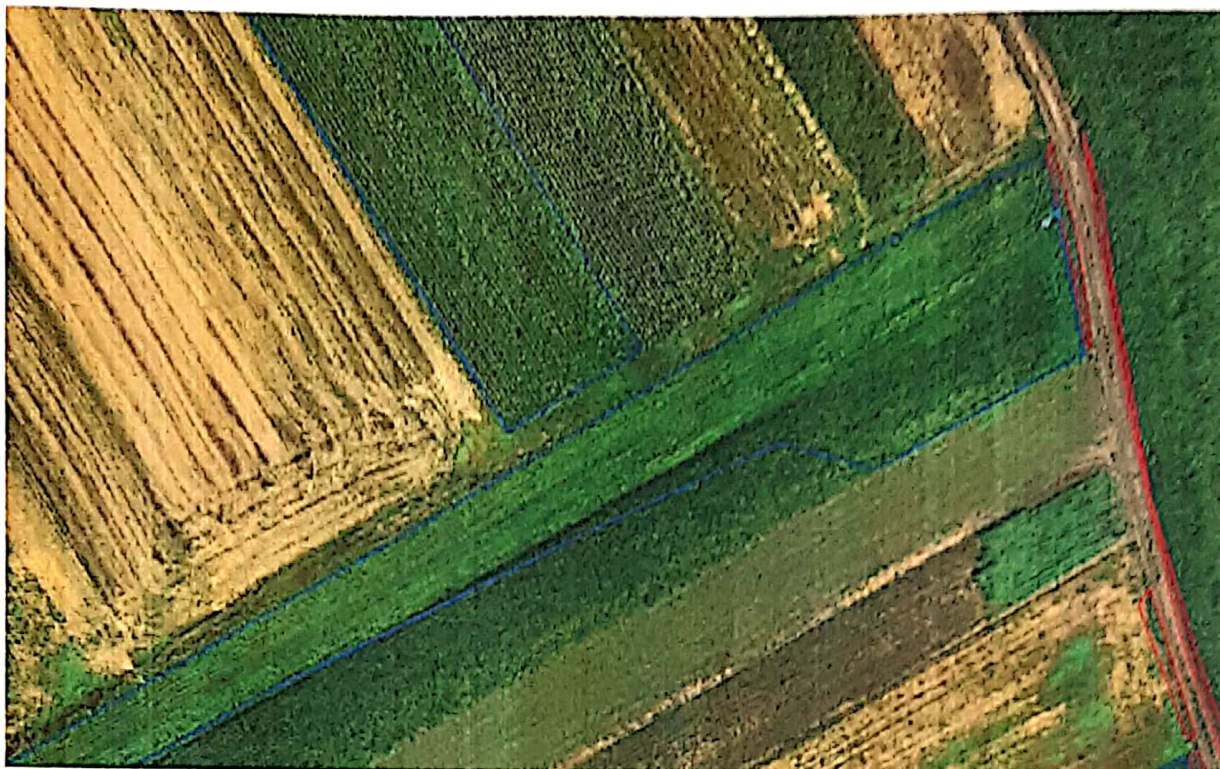
Слика 22. Површина број 20. (14.08.2021.)



Слика 23. Снимак дивље депоније у околини насеља Лазарево 06.08.2017.
Површина је обележена светлозеленим полигоном.



Слика 24. Снимак дивље депоније у околини насеља Лазарево 04.08.2021.
Површина је обележена светлозеленим полигоном.



Слика 25. Снимак амброзије на приватним и јавним површинама где се налази сунцокрет под бројем 14. у околини насеља Клек. Јавне површине су обележене црвеним полигонима, док су приватне површине обележене плавим полигонима.



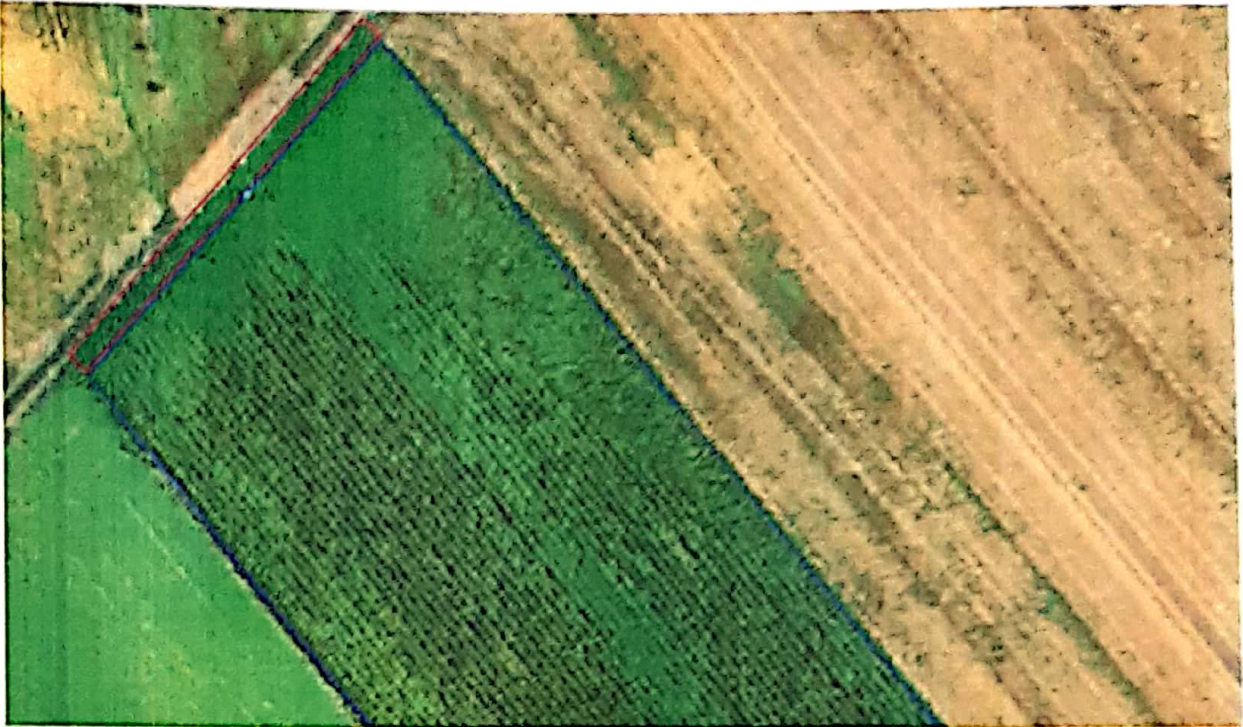
Слика 26. Површина број 14. (14.08.2021.)



Слика 27. Снимак амброзије на приватној површини где се налази кукуруз под бројем 15. у околини насеља Клек. Површина је обележена плавим полигоном.



Слика 28. Површина број 15. (14.08.2021.)



Слика 29. Снимак амброзије на приватној и јавној површини где се налази кукуруз под бројем 16. у околини насеља Клек. Јавна површина је обележена црвеним полигоном, док је приватна површина обележена плавим полигоном.



Слика 30. Површина број 16. (14.08.2021.)



Слика 31. Снимак амброзије на јавној површини под бројем 20. у насељу Клек. Површина је обележена црвеним полигоном.



Слика 32. Површина број 20. (14.08.2021.)



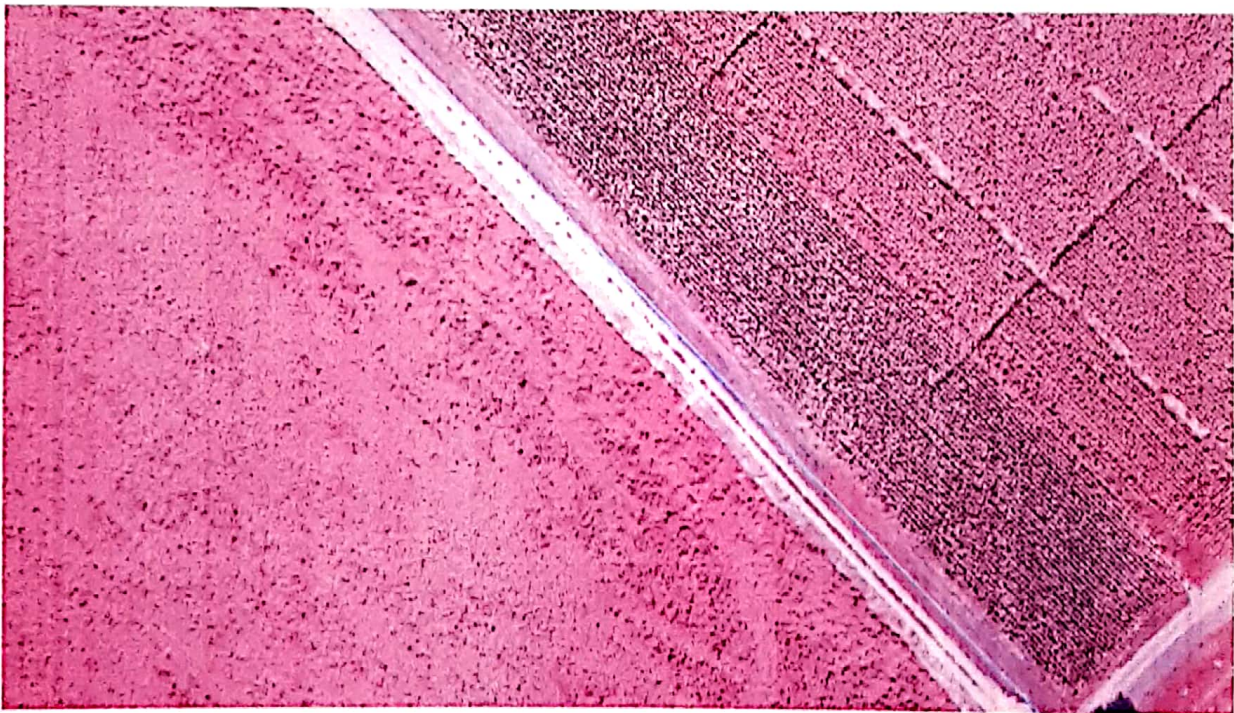
Слика 33. Снимак дивље депоније у околини насеља Клек 21.08.2016.
Површина је обележена светлозеленим полигоном.



Слика 34. Снимак дивље депоније у околини насеља Клек 04.08.2021.
Површина је обележена светлозеленим полигоном.



Слика 35. Површина број 11. Снимак локације под амброзијом пре третмана 04.08.2021. у насељу Лукићево. Атарски пут је обележен светлоплавом линијом.



Слика 36. Површина број 11. NGB колор-инфрацрвени снимак локације после третмана 10.09.2021. у насељу Лукићево. Атарски пут је обележен светлоплавом линијом.

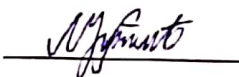
- Циљ мапирања амброзије са земље и из ваздуха је рад на њеном превентивном сузбијању, тј. утицају на сам узрок појаве амброзије како би дошло до потпуног смањења појаве амброзије.
- Пут до смањења појаве амброзије води преко подизања свести о штетности ове биљке и сарадње између свих људи у заједници на превенцији у сузбијању амброзије.
- Препорука је да се пољопривредницима укаже на неопходност третмана против амброзије на стрњиштима.
- Пољопривредници код којих је од култура засађена соја, кукуруз и сунцокрет би требало да обрате пажњу на сузбијање амброзије на почетку и крају својих њива, као и између редова са суседним њивама.
- Пољопривредници треба да обрате пажњу на појаву амброзије на одлагалиштима стајског ђубрива и сена на својим имањима унутар насеља.
- Амброзија се на одређеним површинама појављује у мањим количинама у зависности од културе која је засејана те године.

Напомене:

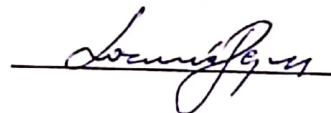
- Све слике приватних површина под амброзијом су коришћене искључиво у истраживачке сврхе за потврду учених промена и не могу се користити ни у једну другу сврху. Све слике са терена су усликане 14.08.2021.

- Није дозвољено коришћење дигиталних снимака насеља у друге сврхе без претходног одобрења од стране предузећа „Циклонизација АД Нови Сад“.

MSc Лазар Јефтић



MSc Дејан Лазаревић



Градска управа града Зрењанина

