

На основу члана 31. став 1. тачка 4. и 24. Статута града Зрењанина ("Службени лист града Зрењанина", број 21/08), Скупштина града Зрењанина на седници одржаној дана _____ 2011. године, донела је следећи

ЗАКЉУЧАК

1. ПРИХВАТА СЕ Извештај о пословању ЈКП "Пијаце и паркинзи" из Зрењанина за период 1-12.2010. годину, који је усвојио Управни одбор овог предузећа на седници одржаној дана 25.02.2011. године под бројем 9/82-1.

2. ЗАКЉУЧАК ДОСТАВИТИ:

- ЈКП "Пијаце и паркинзи" Зрењанин,
- Одељењу за послове урбанизма,
- Одељењу инспекција,
- Одељењу за послове финансија и рачуноводства,
- Служби Скупштине, Градоначелника и Градског већа.

РЕПУБЛИКА СРБИЈА
АУТОНОМНА ПОКРАЈИНА ВОЈВОДИНА
ГРАД ЗРЕЊАНИН
СКУПШТИНА ГРАДА

Број:

Дана:

ЗРЕЊАНИН

ПРЕДСЕДНИК
СКУПШТИНЕ ГРАДА
Александар Мартон

JX/

ЈКП "ПИЈАЦЕ И ПАРКИНЗИ"
БРОЈ: 9/ 82-/
ДАНА: 25.02.2011
ЗРЕЊАНИН

На основу члана 32. став 2. тачка 6. и члан 33. став 1. тачка 1. Статута ЈКП "Пијаце и паркинзи" Зрењанин из Зрењанина, Управни одбор ЈКП "Пијаце и паркинзи" Зрењанин је на седници одржаној дана 25.02.2011. године донео следећу:

ОДЛУКУ

1. Усваја се Извештај о пословању ЈКП "Пијаце и паркинзи" Зрењанин, за период I- XII 2010. године, у тексту предложеном од стране в.д. директора.

2. Ова Одлука и Извештај о пословању ЈКП "Пијаце и паркинзи" Зрењанин, за период I-XII 2010. године се доставља Скупштини града Зрењанина ради прибављања сагласности на исту.

Доставити:

1. Скупштина града Зрењанина
2. Одељењу за послове финансија и рачуноводства
3. Правној служби
4. Архива
5. А/А

Председник Управног одбора,

Смиљковић Милорад



ЈКП „ПИЈАЦЕ И ПАРКИНЗИ“ ЗРЕЊАНИН

**ИЗВЕШТАЈ О ПОСЛОВАЊУ
ЗА ПЕРИОД 01. – 12. 2010. г.**

Зрењанин, фебруар 2011.г.

Општи подаци

Правни статус

Пословно име под којим предузеће послује је:

ЈАВНО КОМУНАЛНО ПРЕДУЗЕЋЕ "ПИЈАЦЕ И ПАРКИНЗИ" ЗРЕЊАНИН.

Скраћена ознака предузећа је: ЈКП "ПИЈАЦЕ И ПАРКИНЗИ" ЗРЕЊАНИН.

Предузеће је основано 2002 године. Пружање услуга паркирања и рада „Паука“ је почело у октобру 2002, са услугама пијаца у јануару 2003, ауто пијаца и издавање пословног простора од 2006.г.

Седиште предузећа

23000 Зрењанин, Булевар Ослобођења бб.

Подаци за контакт

Особа за контакт: Драган Теодоровић

Телефон: + 381 (0)23 511-217

Телефакс: + 381 (0)23 511-313

eMail: dragan.teodorovic@pijaceiparkinzir.rs

Основне делатности предузећа

- Делатност одржавања пијаца у граду Зрењанину и пружање услуга на њима;
- Издавање некретнина;
- Делатност одржавања паркинга у граду Зрењанину и пружање услуга на њима и
- Услуге у друмском саобраћају – пратеће активности везане за рад „Паук“-а.

Структура и организација предузећа

Оснивач: Град Зрењанин

Власници и њихови удели

Власник	Удео (%)	Година (од када)
Државна својина	100	2002

Управни и надзорни органи

Управни одбор:

Функција	Име и презиме	Напомене
Председник	Смиљковић Милорад	Ван предузећа
Чланови	Трајлов Дарко	Ван предузећа
	Павловић Ервин	Ван предузећа
	Драган Ђокић	Из предузећа
	Мијатов Бранислав	Из предузећа

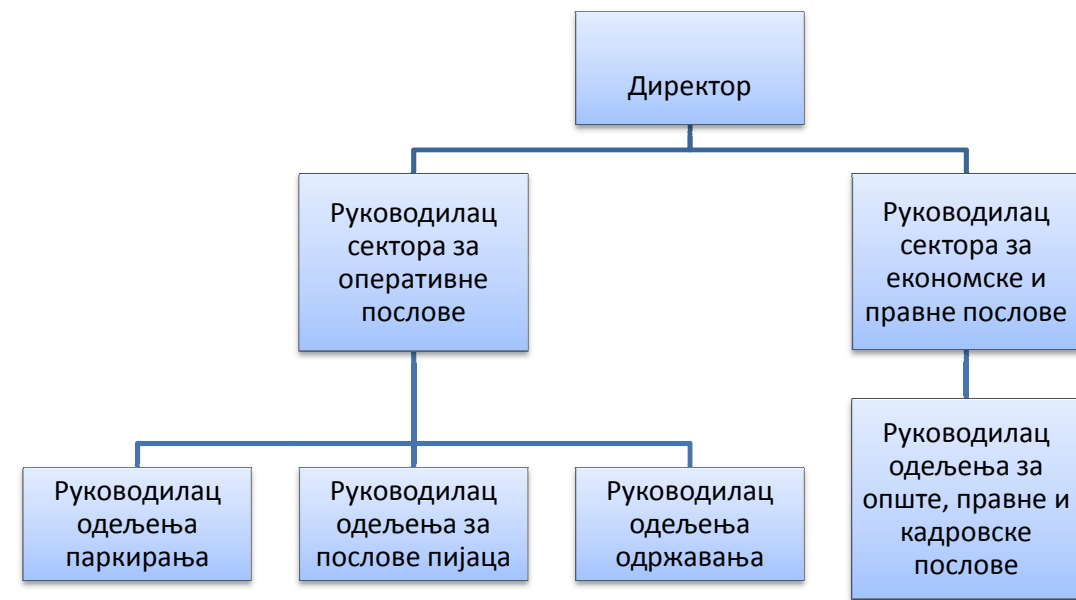
Надзорни одбор:

Функција	Име и презиме	Напомене
Председник	Башић Славољуб	Ван предузећа
Чланови	Марковић Јасмина	Ван предузећа
	Комленовић Вања	Из предузећа

Пословодство / колегијум

Функција	Име и презиме
Директор	Боривој Дорословачки
Руководилац сектора оперативних послова	Властимир Попов
Руководилац одељења за послове паркирања	Јасмина Бјелица
Руководилац одељења за послове пијаца	Ђорђе Раду
Руководилац одељења одржавања	Бранислав Мијатов
Руководилац сектора за економске и правне послове	Драган Теодоровић
Руководилац одељења за опште правне и кадровске послове	Даница Кесић

Органиграм



Седиште предузећа и дислоциране подружнице/ погони

Централа / подружница	Адреса
Управна зграда, нова пијаца, ауто пијаца	Булевар Ослобођења бб
Пијаца «Багљаш»	Булевар Вељка Влаховића
Пијаца «Југ Богданова»	Југ Богданова
Сточна пијаца	Темишварски друм бб
Паркинг «Житни трг»	Житни трг
Паркинг «Код Културног центра»	Обала Пионира бб

Подаци о чланству у струковним и коморним удружењима

Организација	Кратак опис	Седиште	Чланство од
Удружење паркинга Србије		Београд	2003
Удружење пијаца Србије		Београд	2003

Структура запослених

а) Старосна и образовна структура

сектор/ одељење/ служба	број запослених	Пол		Старост						Квалификација					
		ж	м	<20	20-29	30-39	40-49	50-59	>59	НКВ ПКВ	КВ ОШ	ВКВ	ССС	ВШ	ВСС
Дир.и рук. сектора	3		3				1	2							3
Паркирање	37	9	28		5	12	13	7			15		21		1
Пијаца	22	2	20		1	1	5	14	1	1	11	1	6		3
Одржавање	10	1	9		2	2	1	3	2		1		6	3	
Економски и правни послови	17	8	9		1	4	5	7			1		9	4	3
Укупно	89	20	69	0	9	19	25	33	3	1	28	1	42	7	10

Број запослених који су завршили универзитет:

Магистар		доктор:		VII и мастер	10
----------	--	---------	--	--------------	----

б) Просечне зараде запослених за период 01 - 12. 2010.

Бруто просек предузећа:	43 009,64	Нето просек предузећа :	30 889,49
Нето максимална зарада:	75 321,89	Нето минимална зарада:	22 475,21

1. Општи подаци о пословању предузећа

Реализација циљева и пословне стратегије

а) Реализација техничко-технолошких циљева

- Организација рада пијаца у граду Зрењанину и пружање услуга на њима.
- Испуњење минималних техничко технолошких и санитарних услова на пијацама у граду Зрењанину
- Организација наплате паркирања у граду Зрењанину.
- Издавање пословног простора.
- Организација рада «Паук» службе.

б) Реализација пословно-финансијских циљева

- ЈКП „Пијаце и паркинзи“ није тржишно оријентисано предузеће. Организација предузећа, број и структура запослених, цене услуга, планови и програми рада су у надлежности града Зрењанина као оснивача. Као индиректни буџетски корисник добијамо наменски опредељена средства за своје пословање. У структури прихода за период 01.01.2010.-31.12.2010.г. приходи из буџета су учествовали са 82,25% од укупних прихода, а 17,75% смо остварили на тржишту или смо рефундирали од фондова и радника.
- У име и за рачун буџета града Зрењанина вршили смо наплату локалне комуналне таксе за паркирање на јавним површинама,
- У наше име, а за рачун буџета града Зрењанина вршили смо наплату пијачарине, и закупа пословног простора, а од 01.07.2010.г. и наплату резервација пијачних тезги.
- У наше име и за наш рачун вршили смо услуге рада „Паук“-а и наплату резервација пијачних тезги закључно са 30.06.2010.г.

Актуелни средњорочни циљеви и пословна стратегија (1 до 5 година)

а) техничко-технолошки

1. У доњој табели наведени су пројекти чије остварење је у средњорочном плану предузећа и који захтевају новчана средства већа од 1.000.000 динара.

Циљ	Почетак	Завршетак	Трошкови реализације
Наткривање „Багљашке“ пијаце	2010	2010	13.125.000
	2011	2011	1.875.000
Покривање простора између надстрешница	2010	2010	2.500.000
Наткривање пијаце у Југ Богдановој	2012	2012	9.000.000
Асфалтирање паркинга „Вук Караџић“	2012	2012	2.000.000
Асфалтирање платоа у Југ Богдановој	2012	2012	2.000.000
Затварање 5 надстрешнице лаком оплатом	2013	2013	3.500.000
Покривање простора између надстрешница	2013	2013	1.000.000
Паркинг за камионе и паркинг за царину	2013	2014	-

2. Остали циљеви предузећа:

- Организација рада пијаца у граду Зрењанину и пружање услуга на њима на вишем нивоу
 - кроз испуњење минималних техничко технолошких и санитарних услова на пијацама.
 - побољшање услова рада на пијацама
- Организација наплате паркирања у граду Зрењанину
 - путем СМС порука и картица за паркирање на отвореним паркинзима и
 - на наплатним рампама на затвореним паркиралиштима.
 - за камионе, аутобусе и возила која треба да се царине. Планирани рок је до краја 2014.г.

б) пословно-финансијски

- Да остварена средства по свим основама буду већа од трошкова пословања предузећа.

Положај предузећа на тржишту / Оперативно пословање

Општи услови пословања у бранши

ЈКП „Пијаце и паркинзи“ је једино предузеће у граду Зрењанину које се бави услугама из области паркирања, пијаца и рада „Паук-а“ и као такво нема конкуренцију. Програм рада предузећа већим делом зависи од одређених средстава од стране буџета града Зрењанина, а његова реализација од динамике и обима прилива средстава у буџет.

Преглед тренутно нај важнијих пројеката

Пројекат	Почетак	Завршетак	Трошкови реализације	Извор финансирања
Покривање простора између надстрешница на централној пијаци	01.10.2010	31.12.2010.	2.500.000	сопст.ср.
Наткривање „Багљашке“ пијаце	01.09.2010	31.12.2011.	13.000.000 125.000	ср.донација сопств. ср.

Општа оцена пословања

Пословање ЈКП „Пијаце и паркинзи“ се обављало у оквиру планираних активности предузећа, у динамици и обиму који су зависили од прилива средстава из буџета града Зрењанина. ЈКП „Пијаце и паркинзи“ је своје пословање и своје обавезе усагласила са динамиком и обимом средстава која смо добијали из буџета града, и остварених сопствених средстава. Општа оцена је да се због рестриктивне политике финансирања из буџета града пословање обављало само кроз испуњење основних функција предузећа, одржавањем минимума санитарне, хигијенске исправности пијаца, и минимума техничке исправности опреме. Одустало се од већине планираних инвестиција. Реализацију дела планираних инвестиција смо пролонгирали за 2011.г. (Наткривање пешачких комуникација на новој пијаци), а део када обезбедимо довољно финансијских средстава (Наткривање Багљашке пијаце).

1.3. Оперативно пословање по главним делатностима и њихов развој

Географско подручје рада

Пословање предузећа обавља се на територији града Зрењанина. Зграде и грађевински објекти су одлуком оснивача предузећу предати на управљање, док је опрема власништво предузећа.

Структурни параметри подручја

Пијаце у граду Зрењанину располажу следећим капацитетом:

<i>Назив локације</i>	
Нова пијаца метара дужних	1095,80
Нова пијаца метара квадратних	984
Пијаца “Багљаш” метара дужних	296,40
Пијаца “Југ Богданова метара дужних	495,80
Пијаца “Југ Богданова метара квадратних	126
Ауто пијаца места	80

Паркиралишта у граду Зрењанину располажу следећима капацитетом

<i>Назив локације</i>	<i>број паркинг места</i>
Затворени паркинг “код Културног центра”	256
Затворени паркинг “Житни трг”	236
Црвена зона	205
Жута зона	158
Зелена зона	1076
Укупно	1931

Пословни простор којим управља наше предузеће

<i>Назив локације</i>	<i>број локала</i>	<i>површина и m²</i>
Нова пијаца	19	391
Пијаца “Југ Богданова”	1	15
Пијаца “Багљаш”	1	15.6
Укупно:	21	421.6

Возни парк предузећа

<i>Марка возила</i>	<i>број</i>
Шкода	1
Застава југо 55 скала	1
Застава југо 55	1
Специјално возило „Паук“	1
Укупно:	4

Физички параметри обављања делатности

Наплата паркирања се врши путем СМС порука и картица за паркирање, путем наплате на наплатним рампама које су постављене на затвореним паркиралиштима и путем претплатних карата.

Наплата пијачарине се врши свакодневно на лицу места од корисника тезги, а резервације, у складу са уговорима, се наплаћују унапред месечно или тромесечно.

Наплата рада “Паук-а” се врши на паркингу “код Културног центра”, или уплатом на рачун предузећа.

Наплата закупнине се врши месечно.

Физичке параметре обављања делатности за целокупно пословање нашег предузећа је тешко дати јер су услуге разноврсне, промене честе и зависе од временских, сезонских и других утицаја које је тешко пратити и анализирати.

Рад погона и дислоцираних објеката

<i>Назив локације</i>	<i>Радно време</i>
Управа предузећа	Радним даном и суботом од 07 до 15 часова

<i>Назив локације</i>	<i>Радно време</i>
Нова пијаца	Летње р.в.: пон.-субота од 05 до 19 часова, недељом од 05 до 14 часова Зимско р.в.: пон.-субота од 06 до 17 часова, недељом од 06 до 14 часова
Пијаца “Багљаш”	Летње р.в.: пон.-субота од 05 до 19 часова, недељом од 05 до 14 часова Зимско р.в.: пон.-субота од 06 до 17 часова, недељом од 06 до 14 часова
Пијаца “Југ Богданова”	Летње р.в.: уторак, четвртак, субота од 05 до 19 часова, Зимско р.в.: уторак, четвртак, субота од 06 до 17 часова,
Ауто пијаца	Летње р.в.: недељом од 05 до 14 часова, Зимско р.в.: недељом од 06 до 14 часова,

<i>Назив локације</i>	<i>Радно време</i>
Затворени паркинг “код Културног центра”	Сваки дан од 00 до 24 часа
Затворени паркинг “Житни трг”	Сваки дан од 00 до 24 часа
Остала паркинг места на којима се наплаћује паркирање	Радним даном од 07 до 21 часова, суботом од 07 до 15 часова

<i>Назив</i>	<i>Радно време</i>
Специјално возило “Паук”	Ради радним даном од 07 до 21 час и суботом од 07 до 15 часова, а ванредно по позиву СУП-а.

Тарифна и ценовна структура

Цене услуга на дан 31.12.	2002	2003	2004	2005	2006	2007	2008	2009	2010
Дневна пијачарина тезга 1м „Централна пијаца“		50	50	70	70	75			
Дневна пијачар. обел. прост. 1м „Централна пијаца“		40	40	60	60	64			
Дневна пијач. ветрина 0,90 м „Централна пијаца“		90	90	130	130	139			
Дневна пијач. прод. полов. робе 1 м „Центр. пијаца“				60	60	64			
Дневна пијачарина тезга 1м “Багљаш”		40	40	60	60	64			
Дневна пијачарина обел. Прост. 1 м. „Багљаш“		30	30	40	40	43			
Дневна пијачарина тезга 1 м „Југ Богданова“		40	40	60	60	64			
Дневна пијачарина обел. Прост. 1 м „Југ Богданова“		30	30	40	40	43			
Дневна пијач сем роба мала прик „Југ Богданова		50	50	70	70	75			
Дневна пијач сем роба велика прил „Југ Богданова“		100	100	140	140	150			
Дневна пијач. продаја половне робе 1 м „Југ Богд.“				40	40	43			
Дневна пијач. ситна стока (прасићи, јагнјићи, јарићи)		30	30	40	40	43			
Дневна пијачарина стока (овце, козе)		30	30	40	40	43			
Дневна пијачарина стока (товне свиње, телад)		50	50	70	70	75			
Дневна пијачарина стока рогата (говеда)		200	200	280	280	301			
Дневна пијачарина половна роба сточна пијаца					40	43			
Дневна пијачарина Ауто пијаца – аутомобили					200	215			
Дневна пијачарина Ауто пијаца - камиони					400	430			
Закуп магацинског простора по м2 месечно		160	160	225	225	241			
Простор за постављ монтаж објеката по м2 дневно		7,80	7,80	9,3	9,3	10			
Простор за баште по м2 дневно		8,5	8,5	9,6	9,6	10			
Простор за расхладну витрину дневно				19,2	19,2	20			
Простор за излагање робе 1 м2 дневно				6	6	6			
Употреба јавног ВЦ-а				10	10	10			

Цене услуга на дан 31.12.	2002	2003	2004	2005	2006	2007	2008	2009	2010
Резервације тезги (без затвореног бокса) 1 м мес.		380	380	530	530	569			
Резервације тезги (са затвореним боксом) 1 м мес.		500	500	700	700	752			
Резервације тезги (расхладних витрина) 0,9 м мес.		1500	1500	2090	2090	2246			
Резервација обел простора на пијач платоу 1 м2 месечно		300	300	415	415	446			
Резервација обележеног простора за камионе мес.		8000	8000	4130	4130	4439			
Резервација обележеног простора за камионе днев.		500	500	285	285	306			
Резерв. обележеног прост. за садни материјал мес.		3000	3000	3300	3300	3547			
Дневна рез тезге са затв. боксом „Центр. пијаца“		85	85	120	120	129			
Дневна рез. расхладних витрина „Центр. пијаца“		160	160	225	225	241			
Дневна рез. тезге без затв бокса „Централна пијаца“		70	70	95	95	102			
Дневна резервација пијачни плато „Центр. пијаца“		60	60	85	85	91			
Дневна рез. пијачни плато полов.роба „Центр. пиј.“				85	85	91			
Дневна рез тезге са затвореним боксом „Багљаш“		75	75	110	110	118			
Дневна резервација тезге без затв бокса „Багљаш“		60	60	85	85	91			
Дневна резервација пијачни плато „Багљаш“		50	50	70	70	75			
Дневна рез тезге са затв. боксом „Југ Богданова“		75	75	110	110	118			
Дневна рез. тезге без затв бокса „Југ Богданова“		60	60	85	85	91			
Дневна резервација пијачни плато „Југ Богданова“		50	50	70	70	75			
Дневна рез. пијач. плато пол. роба „Југ Богданова“				70	70	75			
Накнада за рекламирање пијачних продаваца						1000			
Трошкови започетог одношења возила	500	500	1000	1000	1000	1000	1000	1000	1500
Подизање возила са преносом до места чувања	2000	2000	2500	2500	2500	2500	2500	2500	3500
Подизање возила са закупљеног простора	3000	3000	3500	3500	3500	3500	3500	3500	4500
Подизање возила са јавних зелених површина		4000	4000	4000	4000	4000	4000	4000	5000
Чување возила за сваки дан	500	500	500	500	500	500	500	500	500
Услуге преношења возила у граду 1 сат ангажовања	1000	1000	1200	1200	1200	1200	1200	1200	
Услуге прен. возила ван града 1 сат ангажовања	500	500	600	600	600	600	600	600	

Цене услуга на дан 31.12.	2002	2003	2004	2005	2006	2007	2008	2009	2010
Услуге преношења возила ван града до 50 км по км	50	50	60	60	60	60	60	60	
Услуге прен. возила ван града од 50 до 100 км по км	30	30	35	35	35	35	35	35	
Услуге прен. возила ван града преко 100 км по км	20	20	25	25	25	25	25	25	
Услуге одношења возила за трећа лица до 20 км до одредишта									3000
Услуге одношења возила за трећа лица преко 20 км до одредишта, за сваки наредни километар									120
Услуга паркирања по часу А зона							35	35	35
Услуга паркирања по часу I зона	20	20	25	25	25	25	25	25	25
Услуга паркирања по часу II зона	10	10	15	15	15	15	20	20	20
Услуга паркирања по часу III зона	3	5	10	10	10	10	20	20	20
Претплатна карта I месец А зону							2000	2000	2000
Претплатна карта I месец I зона	2400	2400	1000	1000	1000	1000	1500	1500	1500
Претплатна карта I месец II зона	1200	1200	500	500	500	500	1000	1000	1000
Претплатна карта I месец III зона	120	200	300	300	300	300	1000	1000	1000
Универзална месечна карта за I и II зону							2500	2500	2500
Претплатна карта VI месеци А зона							9000	9000	9000
Претплатна карта VI месеци I зона	12000	12000	4500	4500	4500	4500	6750	6750	6750
Претплатна карта VI месеци II зона	6000	6000	2250	2250	2250	2250	4500	4500	4500
Претплатна карта VI месеци III зона	600	1000	1350	1350	1350	1350	4500	4500	4500
Претплатна карта XII месеци А зона							14400	14400	14400
Претплатна карта XII месеци I зона	24000	24000	7200	7200	7200	7200	10800	10800	10800
Претплатна карта XII месеци II зона	12000	12000	3600	3600	3600	3600	7200	7200	7200
Претплатна карта XII месеци III зона	1200	2000	2160	2160	2160	2160	7200	7200	7200
Дневна карта I зона	140	140	50	50	50	50	100	100	100
Дневна карта II зона	70	70	40	40	40	40	100	100	100
Обавештење за неплаћено паркирање у А зони									490

Цене услуга на дан 31.12.	2002	2003	2004	2005	2006	2007	2008	2009	2010
Обавештење за неплаћено паркирање у I зони								100	350
Обавештење за неплаћено паркирање у II зони								100	280
Закуп за I месец A зона							9000	9000	9000
Закуп за I месец I зона	6000	6000	5000	5000	5000	5000	6000	6000	6000
Закуп за I месец II зона	3000	3000	3000	3000	3000	3000	4000	4000	4000
Закуп за I месец III зона			2000	2000	2000	2000	4000	4000	4000
Закуп за VI месеци A зона							40500	40500	40500
Закуп за VI месеци I зона	30000	30000	22500	22500	22500	22500	27000	27000	27000
Закуп за VI месеци II зона	15000	15000	13500	13500	13500	13500	18000	18000	18000
Закуп за VI месеци III зона			9000	9000	9000	9000	18000	18000	18000
Закуп за XII месеци A зона							64800	64800	64800
Закуп за XII месеци I зона	60000	60000	36000	36000	36000	36000	43200	43200	43200
Закуп за XII месеци II зона	30000	30000	21600	21600	21600	21600	28800	28800	28800
Закуп за XII месеци III зона			14400	14400	14400	14400	28800	28800	28800
Годишња станарска карта A зона							6000	6000	6000
Годишња станарска карта I зона	2400	2400	1000	1000	1000	1000	4800	4800	4800
Годишња станарска карта II зона	1200	1200	500	500	500	500	3600	3600	3600
Годишња станарска карта III зона	120	200	300	300	300	300	3600	3600	3600
Дн.рез.зона 1 и зона 2, тезга 1м са затв. боксом							60	63	66
Дн.рез.зона 1 и зона 2, тезга 1м без затв. бокса							30	31	32
Дн.рез.зона 1 и зона 2, расхл. витрина дуж 0,90 м							110	116	122
Дн.рез.зона 1 и зона 2, прод. половне робе тезга 1м							30	31	32
Дн.рез.зона 1 и зона 2, обел.прост (бетон,асфалт) 1м							30	31	32
Дн.рез.зона 1 и зона 2, прод. сем. робе аутоприкол							100	106	112
Дн.рез.зона 1 и зона 2, прод.сем. робе тракт. прикол.							100	106	112
Дн.рез.зона 1 и зона 2, прост. за прод. из камиона 42м2							150	159	168

Цене услуга на дан 31.12.	2002	2003	2004	2005	2006	2007	2008	2009	2010
Дн.рез.зона 1 и зона 2, прост.за продају садног мат. 1м2							20	21	22
Мес.рез. зона 1 и зона 2, тезга 1м са затвореним боксом							823	872	924
Мес.рез. зона 1 и зона 2, тезга 1м без затвореног бокса							623	660	699
Мес.рез. зона 1 и зона 2, расхладна витр. дужине 0,90 м							2459	2606	2762
Мес.рез. зона 1 и зона 2, продаја половне робе тезга 1м							823	872	924
Мес.рез.зона 1 и зона 2, обележ. прост (бетон,асфалт) 1м							500	530	561
Мес.рез. зона 1 и зона 2, прод. сем. робе аутоприколица							3000	3180	3370
Мес.рез. зона 1 и зона 2, прод.сем.робе трактор. прикол.							4000	4240	4494
Мес.рез. зона 1 и зона 2, прост. за прод. из камиона 42м2							900	954	1011
Мес.рез. зона 1 и зона 2, прост.за продају садног мат. 1м2							200	212	224
Днев. пиј. зона 1, тезга 1м са затвореним боксом							82	86	91
Днев. пиј. зона 1, тезга 1м без затвореног бокса							82	86	91
Днев. пиј. зона 1, расхладна витрина дужине 0,90 м							152	161	170
Днев. пиј. зона 1, продаја половне робе тезга 1м							70	74	78
Днев. пиј. зона 1, обележен прост (бетон,асфалт) 1м							70	74	78
Днев. пиј. зона 1, прод. семенске робе аутоприколица							100	106	112
Днев. пиј. зона 1, прод.семен.робе тракторска прикол.							200	212	224
Днев. пиј. зона 1, простор за продају из камиона 42м2							200	212	224
Днев. пиј. зона 1, прост.за продају садног мат. 1м2							30	31	32
Днев. пиј. зона 2, тезга 1м са затвореним боксом							70	74	78
Днев. пиј. зона 2, тезга 1м без затвореног бокса							70	74	78
Днев. пиј. зона 2, расхладна витрина дужине 0,90 м							124	131	
Днев. пиј. зона 2, продаја половне робе тезга 1м							50	53	56
Днев. пиј. зона 2, обележен прост (бетон,асфалт) 1м							50	53	56
Днев. пиј. зона 2, прод. семенске робе аутоприколица							100	106	112
Днев. пиј. зона 2, прод.семен.робе тракторска прикол.							200	212	212
Днев. пиј. зона 2, простор за продају из камиона 42м2							170	180	190

Цене услуга на дан 31.12.	2002	2003	2004	2005	2006	2007	2008	2009	2010
Днев. пиј. зона 2, прост.за продају садног мат. 1м2							30	31	32
Мес. пиј. зона 1, тезга 1м са затвореним боксом							2135	2236	2370
Мес. пиј. зона 1, тезга 1м без затвореног бокса							2135	2236	2370
Мес.пиј. зона 1, расхлад.витрина дужине 0,9 м							3900	4134	4382
Мес. пиј. зона 1, простор за продају из камиона 42м ²							4000	4242	4496
Мес. пиј. зона 1, продаја половне робе тезга 1м							1822	1924	2039
Мес. пиј. зона 1, обележен простор (бетон, асфалт) 1м ²							1822	1924	2039
Мес.пиј. зона 1, прост.за продају садног мат. 1м2							360	381	403
Мес.пиј.зона 2, тезга 1м са затвореним боксом							1822	1924	2039
Мес.пиј.зона 2, тезга 1м без затвореног бокса							1822	1924	2039
Мес. пиј. зона 2, продаја половне робе тезга 1м									1460
Мес. пиј. зона 2, обележен простор (бетон, асфалт) 1м ²									1460
Мес. пиј. зона 2, простор за продају из камиона 42м2							2040	2162	2291
Мес. пиј. зона 2, прост.за продају садног мат. 1м2							360	381	403
Накнада за закуп локала почетна цена 1м2 месечно							870	922	977
Накнада за башту, терасу, атријум 1м2 дневно							15	15	15
Накнада за расхладну витрину 1м2 дневно							15	15	15
Накнада за излагање робе 1м2 дневно							10	10	10
Накнада за употребу јавног вц-а, по особи							20	21	22
Накнада за коришћење аутопијаце – аутомобили - дневно							250	265	280
Накнада за коришћ. аутопијаце – комби возила - дневно							300	318	337
Накнада за коришћење аутопијаце – камиони - дневно							500	530	561
Закуп магацинског простора, 1м2 месечно							300	318	337
Накнада за улазак праз.вози и кор. огр. прод. прост. са парк. за аутомобиле							30	31	32
Накнада за улазак праз.вози и кор. огр. прод. прост. са парк. за комби возила							50	53	56

Цене услуга на дан 31.12.	2002	2003	2004	2005	2006	2007	2008	2009	2010
Накнада за улазак праз.вози и кор. огр. прод. прост. са парк. за камионе до 5 т							60	63	66
Накнада за улазак праз.вози и кор. огр. прод. прост. са парк. за камионе преко 5 т							70	74	78
Мес. закуп паркинг места за аутомобиле							500	530	561
Мес. закуп паркинг места за камионе							1000	1060	1123
Накнада за оштећење рампе							3000	3180	3370
Накнада за коришћење разгласа за месец дана							1000	1060	1123
Накнада за коришћење разгласа за недељу дана							300	318	337
Накнада за коришћење разгласа дневно							100	106	112

Приходи остварени на тржишту

Приходи из буџета + сопствени приходи на дан	Динара
31.12.2002. г.	3 388 000
31.12.2003. г.	29 506 000
31.12.2004. г.	32 604 000
31.12.2005. г.	37 305 000
31.12.2006. г.	51 811 000
31.12.2007. г.	75 248 000
31.12.2008. г.	94 942 000
31.12.2009. г.	93 809 000
31.12.2010. г.	85 046 000

Подаци за 2002, 2003, 2004 и 2005 г. показују фактурисан приход од продаје услуга, а подаци из 2006.г., 2007.г., 2008.г., 2009.г., и 2010.г. износ укупног наплаћеног прихода од продаје услуга, прихода оствареног из буџета и прихода који се рефундирају.

1.4. SWOT- Анализа и перспектива

Предности

Без конкуренције на тржишту.

Услуге се углавном наплаћују унапред или у тренутку пружања услуге.

Слабости

Динамика извршења обавеза зависи од прилива средстава у буџет града.

Не флексибилност на ванредне трошкове и трошкове чија се висина није могла реално проценити, а који премашују планиране величине.

Сезонски, временски и други утицаји значајно утичу на приходе предузећа.

Социјални аспекти у односу на економске преовлађују приликом одобравања висине цена наших услуга.

Рад „Паука“ зависи од рада полиције и комуналне инспекције

Шансе

Могућност даљег развоја како обима тако и врсте услуга које пружамо (повећање броја паркинг места, отварање паркинга за камионе, аутобусе и царињење робе, отварање кванташке пијаце,).

Могућност запошљавања већег броја незапослених лица.

Ризици

Да социјални аспекти код доношења цена комуналних услуга доведу до диспропорције између одобрених и економских цена услуга, што ће неминовно довести до смањеног прихода, а тиме и до тежег положаја предузећа.

Да се због спорог и дугог пута доношења одлука које утичу на висину цена услуга, промену структуре трошкова, усвајање планова и програма рада предузећа изгуби време и одложи реализација пројеката који би могли бити брже реализовани. Ово може довести до пада квалитета услуга које пружамо нашим корисницима.

Процена развоја пословања у наредном извештајном периоду

Предузеће се својим планом и програмом рада за 2011. г. определило за динамичан раст обима и квалитета својих услуга. Овде се углавном мисли на:

Наткривање пијаци на Багљашу.

Наткривање пешачких комуникација на новој пијаци

Проширење паркинг простора за камионе и доставна возила на новој пијаци

Проширење простора на новој пијаци за продају из камиона

ВЦ на пијаци у „Југ Богдановој“

Техничко опремање предузећа (намештај, административна опрема, опрема за заштиту животне средине и алат).

Развој пословања предузећа је у директној зависности од висине новчаних средстава које је оснивач из буџета определио за наше предузеће. Планом је предвиђено да се 81,96% прихода оствари из буџета општине, а 18,04% из свих осталих извора.

На основу горе наведеног и најављених рестриктивних мера владе и оснивача према јавном сектору може се готово са сигурношћу претпоставити да ће редовно пословање предузећа бити отежано, а обим извршења плана доведен у питање.

Реализовани пројекти до датума предаје извештаја

У извештајном периоду није било реализације планираних пројаката за 2010.г.

Битни ризици будућег развоја

Висина цена појединих услуга нашег предузећа које у 2004.г. нису одређене на бази економских параметара, већ су по препоруци министарства финансија и трговине, а у циљу одржавања социјалног мира, задржане на затеченом нивоу или чак и смањене испод нивоа економских цена.

Политика раста цена комуналних услуга је од 2005.г. била под ограничењем, од стране државе, до нивоа висине планиране инфлације. У 2010 г. повећање цена је дозвољено до нивоа планиране инфлације. Стварна инфлација за 12 месеци ове године је премашила ниво планиране инфлације.

Утицај економске кризе, који се одражава на пад животног стандарда и мању куповну моћ становника Зрењанина директно утиче на обим нашег пословања.

Смањен прилив средстава у буџет града у току 2010.г. за последицу је имао крајње рестриктивну политику финансирања нашег предузећа што се може очекивати и у будућем периоду.

Из горе наведеног се види да је угрожен основни циљ предузећа да средства која прикупљамо за рачун буџета града и сопствени приходи буду једнаки или већи од укупних трошкова, а да се сваке године подигне обим и квалитет услуга и да се реализују планиране инвестиције.

Основни ризик будућег развоја је да оснивач у буџету не оствари и не определи планирана средства за рад нашег предузећа.

2. Финансијско-техничке информације

Биланс стања (извод)

Биланс стања	Износ у 1.000 дин		Износ у 1.000 ЕУР	
Позиција	Текућа година	Претх. година	Текућа година	Претх. година
АКТИВА				
НЕФИНАНСИЈСКА ИМОВИНА	13036	16082	124	167
НЕФИН. ИМОВИНА У СТАЛНИМ СРЕД.	13036	16082	124	167
НЕКРЕТНИНЕ И ОПРЕМА	12325	15607	117	163
НЕФИН. ИМОВИНА У ПРИПР. И АВАНСИ	711	475	7	5
ФИНАНСИЈСКА ИМОВИНА	6751	6220	64	65
НОВЧ. СРЕД, ПЛ. МЕТАЛИ, ХАРТ. ОД ВРЕДН, ПОТРАЖ. И КРАТКОР. ПЛАСМАНИ	1759	872	17	9
НОВЧАНА СР. ХАРТИЈЕ ОД ВРЕДН.	540	293	5	3
КРАТКОРОЧНА ПОТРАЖИВАЊА	1178	563	11	6
КРАТКОРОЧНИ ПЛАСМАНИ	41	16	0	0
АКТИВНА ВРЕМЕНСКА РАЗГРАНИЧЕЊА	4992	5348	47	56
УКУПНА АКТИВА	19787	22302	188	233
ПАСИВА				
ОБАВЕЗЕ	6212	5988	59	62
ДУГОРОЧНЕ ОБАВЕЗЕ				
ДОМАЋЕ ДУГОРОЧНЕ ОБАВЕЗЕ				
ДУГОР. ОБАВ. ПО ОСНОВУ ГАРАНЦИЈА				
ОБАВ. ПО ОСНОВУ РАСХ. ЗА ЗАПОСЛЕНЕ	3093	2794	29	29
ОБАВЕЗЕ ЗА ПЛАТЕ	1564	1562	15	16
ОБАВЕЗЕ ПО ОСНОВУ НАКН. ЗА ЗАПОСЛ.		249		3
ОБАВ. ПО ОСН. СОЦ ДОПР. НА ТЕР. ПОСЛ.	280	282	2	3
ОБАВ. ПО ОСНОВУ СОЦИ. ПОМ. ЗАПОСЛ.				
СЛУЖБЕНА ПУТОВАЊА И УСЛ. ПО УГОВ.	1249	701	11	7
ОБАВЕЗЕ ПО ОСНОВУ ОСТАЛИХ РАСХОДА	530	492	5	5
ОБАВЕЗЕ ПО ОСНОВУ ОТПЛАТЕ КАМАТА				
ОБАВЕЗЕ ЗА ОСТАЛЕ РАСХОДЕ	530	492	5	5
ОБАВЕЗЕ ИЗ ПОСЛОВАЊА	1373	2127	13	22
ПРИМЉЕНИ АВАНСИ ДЕПОЗ. И КАУЦИЈЕ	4	66		1
ОБАВЕЗЕ ПРЕМА ДОБАВЉАЧИМА	1369	2061	13	21
ОСТАЛЕ ОБАВЕЗЕ				
ПАСИВНА ВРЕМЕНСКА РАЗГРАНИЧЕЊА	1216	575	12	6
ПАСИВНА ВРЕМЕНСКА РАЗГРАНИЧЕЊА	1216	575	12	6
КАПИТАЛ И УТВРЂИВАЊЕ РЕЗ. ПОСЛ	13575	16314	129	170
КАПИТАЛ	13344	16310	126	170
ВИШАК ПРИХОДА СУФИЦИТ	227		2	
НЕРАСПОР. ВИШАК ПРИХ. ИЗ РАН. ГОД	4	4		
УКУПНА ПАСИВА	19787	22302	188	233

Биланс прихода и расхода (извод)

БИЛАНС ПРИХОДА И РАСХОДА	Износ у 1.000 дин		Износ у 1000 ЕУР	
	Текућа година	Претходна година	Текућа година	Претходна година
ТЕК.ПРИХ И ПРИМ.ОД ПРОД.НЕФ.ИМОВ.	85046	93809	806	978
ТЕКУЋИ ПРИХОДИ	84961	93255	805	972
ДРУГИ ПРИХОДИ	14173	15512	134	162
ПРИХОДИ ОД ПРОДАЈЕ ДОБАРА И УСЛУГА	14173	15512	134	162
МЕМОРАНД. СТАВКЕ ЗА РЕФУНДАЦИЈУ	838	1176	8	12
МЕМОР. СТАВКЕ ЗА РЕФУНД. РАСХОДА	838	1176	8	12
ПРИХОДИ ИЗ БУЏЕТА	69950	76567	663	798
ПРИХОДИ ИЗ БУЏЕТА	69950	76567	663	798
ПРИМАЊА ОД ПРОДАЈЕ НЕФИН. ИМОВ	85	554	1	6
ПРИМАЊА ОД ПРОДАЈЕ ОСНОВНИХ СРЕД		472		5
ПРИМАЊА ОД ПРОДАЈЕ ЗАЛИХА	85	82	1	1
ТЕКУЋИ РАСХ. И ИЗДАЦИ ЗА НЕФ. ИМОВ.	85046	94666	806	987
ТЕКУЋИ РАСХОДИ	84486	89076	801	928
РАСХОДИ ЗА ЗАПОСЛЕНЕ	60442	60572	575	632
ПЛАТЕ И ДОДАЦИ ЗАПОСЛЕНИХ	48433	49195	459	512
СОЦ. ДОПР. НА ТЕРЕТ ПОСЛОДАВЦА	8696	8813	82	92
НАКНАДЕ У НАТУРИ	110	92	1	1
СОЦИЈАЛНА ДАВАЊА ЗАПОСЛЕНИМА	497	347	5	3
НАКНАДЕ ЗА ЗАПОСЛЕНЕ	2706	2125	26	22
КОРИШЋЕЊЕ УСЛУГА И РОБА	17083	21775	162	227
СТАЛНИ ТРОШКОВИ	6538	5461	62	57
ТРОШКОВИ ПУТОВАЊА	113	299	1	3
УСЛУГЕ ПО УГОВОРУ	6215	10107	59	105
СПЕЦИЈАЛИЗОВАНЕ УСЛУГЕ	148	215	1	2
ТЕКУЋЕ ПОПРАВКЕ И ОДРЖАВАЊЕ	707	1784	7	19
МАТЕРИЈАЛ	3362	3909	32	41
УПОТРЕБА ОСНОВНИХ СРЕДСТАВА	309	228	3	2
УПОТРЕБА ОСНОВНИХ СРЕДСТАВА	309	228	3	2
ОТПЛАТА КАМАТА	3	1		
ОТПЛАТА ДОМАЋИХ КАМАТА	3	1		
ОСТАЛИ РАСХОДИ	6649	6500	63	68
ДОТАЦИЈЕ НЕВЛАДИНИМ ОРГАНИЗАЦ.	120	170	1	2
ПОРЕЗИ ОБАВЕЗНЕ ТАКСЕ И КАЗНЕ	6529	6330	62	66
НОВЧАНЕ КАЗНЕ И ПЕНАЛИ				
ИЗДАЦИ ЗА НЕФИНАНСИЈСКУ ИМОВИНУ	560	5590	5	58
ОСНОВНА СРЕДСТВА	504	5484	5	57
ЗГРАДЕ И ГРАЂЕВИНСКИ ОБЈЕКТИ	235	32	2	
МАШИНЕ И ОПРЕМА	269	5452	2	57
ЗАЛИХЕ	56	106	1	1

УТВРЂИВАЊЕ РЕЗУЛТАТА ПОСЛОВАЊА				
ВИШАК ПРИХОДА – БУЏ. СУФИЦИТ				
МАЊАК ПРИХОДА– БУЏЕТСКИ ДЕФИЦИТ		857		9
КОРИГОВАЊЕ ВИШКА ОДНОСНО МАЊКА	227	857	2	9
ПОКРИЋЕ ИЗВРШ. ИЗДАТ. ИЗ ТЕК. ПРИХ				
ВИШАК ПРИХОДА - СУФИЦИТ	227		2	
МАЊАК ПРИХОДА - ДЕФИЦИТ				
ВИШАК ПРИХОДА – СУФИЦИТ ЗА ПРЕНОС У НАРЕДНУ ГОДИНУ				

Извештај о капиталним издацима и примањима (извод)

Позиција	Износ у 1.000 дин		Износ у 1000 ЕУР	
	Текућа година	Претх. година	Текућа година	Претх. година
ПРИМАЊА	85	554	1	6
ПРИМАЊА ОД ПРОДАЈЕ ОСНОВНИХ СРЕДСТ		472		5
ПРИМАЊА ОД ПРОДАЈЕ ЗАЛИХА	85	82	1	1
ИЗДАЦИ	560	5590	5	58
ИЗДАЦИ ЗА НЕФИНАНСИЈСКУ ИМОВИНУ	560	5590	5	58
ОСНОВНА СРЕДСТВА	504	5484	5	57
ЗГРАДЕ И ГРАЂЕВИНСКИ ОБЈЕКТИ	235	32	2	
МАШИНЕ И ОПРЕМА	269	5452	2	57
ЗАЛИХЕ	56	106	1	1
МАЊАК ПРИМАЊА	475	5036	4	52

Извештај о новчаним токовима (извод)

у 1000 динара

Ознака ОП	Број конта	Опис	Износ	
			Претходна година	Текућа година
1	2	3	4	5
4001		Н О В Ч А Н И П Р И Л И В И	93809	85046
4002	700000	ТЕКУЋИ ПРИХОДИ	93255	84961
4067	740000	ДРУГИ ПРИХОДИ	15512	14173
4075	742000	ПРИХ. ОД ПРОД. ДОБАРА И УСЛУГА	15512	14173
4078	742300	Спор.прод.доб.и усл.које врше држ.нетр.јед.	15512	14173
4092	770000	МЕМОР. СТАВКЕ ЗА РЕФУНД.РАСХОДА	1176	838
4093	771000	МЕМОР. СТАВКЕ ЗА РЕФУНД.РАСХОДА	1176	838
4094	771100	Мемор. ставке за рефундацију расхода	1176	838
4101	790000	ПРИХОДИ ИЗ БУЏЕТА (4102)	76567	69950
4102	791000	ПРИХОДИ ИЗ БУЏЕТА (4103)	76567	69950
4103	791100	Приходи из буџета	76567	69950
4104	800000	ПРИМ. ОД ПРОДАЈЕ НЕФИН. ИМОВ.	554	85
4105	810000	ПРИМАЊА ОД ПРОДАЈЕ ОСНОВН.СР.	472	
4115	822000	ПРИМАЊА ОД ПРОДАЈЕ ЗАЛ. ПРОИЗВ.	82	85
4169		НОВЧАНИ ОДЛИВИ	94666	85046
4170	400000	ТЕКУЋИ РАСХОДИ	89076	84486
4171	410000	РАСХОДИ ЗА ЗАПОСЛЕНЕ	60572	60442

4172	411000	ПЛАТЕ, ДОДАЦИ И НАКН. ЗАПОС.	49195	48433
4173	411100	Плате, додаци и накнаде запослених	49195	48433
4174	412000	СОЦ. ДОПРИНОСИ НА ТЕРЕТ ПОСЛ.	8813	8696
4175	412100	Допринос за ПИО	5411	5338
4176	412200	Допринос за здравствено осигурање	3033	2994
4177	412300	Допринос за незапосленост	369	364
4178	413000	НАКНАДЕ У НАТУРИ	92	110
4179	413100	Накнаде у натури	92	110
4180	414000	СОЦИЈАЛНА ДАВАЊА ЗАПОСЛЕНИМА	347	497
4181	414100	Испл.накн.за вре. одс. са пос. на терет фонд.	199	96
4183	414300	Отпремнине и помоћи	34	107
4184	414400	Помоћ у мед. лечењу запосленог...	114	294
4185	415000	НАКНАДЕ ТРОШКОВА ЗА ЗАПОСЛЕНЕ	2125	2706
4186	415100	Накнаде трошкова за запослене	2125	2706
4193	420000	КОРИШЋЕЊЕ УСЛУГА И РОБА	21775	17083
4194	421000	СТАЛНИ ТРОШКОВИ	5461	6538
4195	421100	Тр. платног промета и банкарских услуга	407	421
4196	421200	Енергетске услуге	977	1282
4197	421300	Комуналне услуге	2044	3095
4198	421400	Услуге комуникација	1600	1580
4199	421500	Трошкови осигурања	433	160
4202	422000	ТРОШКОВИ ПУТОВАЊА	299	113
4203	422100	Трошкови службених путовања у земљи	244	87
4204	422200	Тр. службених путовања у иностранство	55	26
4208	423000	УСЛУГЕ ПО УГОВОРУ	10107	6215
4209	423100	Административне услуге		1
4210	423200	Компјутерске услуге	629	731
4211	423300	Усл. образовања и усавршавања запослених	340	132
4212	423400	Услуге информисања	402	325
4213	423500	Стручне услуге	802	1245
4214	423600	Услуге за домаћинство и угоститељство	2	29
4215	423700	Репрезентација	494	423
4216	423900	Остале опште услуге	7438	3329
4217	424000	СПЕЦИЈАЛИЗОВАНЕ УСЛУГЕ	215	148
4219	424200	Услуге образовања, културе и спорта	12	9
4220	424300	Медицинске услуге	60	65
4224	424900	Остале специјализоване услуге	143	74
4225	425000	ТЕКУЋЕ ПОПРАВКЕ И ОДРЖАВ. ...	1784	707
4226	425100	Текуће попр. и одраж. зграда и објеката	990	298
4227	425200	Текуће поправке и одржавање опреме	794	409
4228	426000	МАТЕРИЈАЛ	3909	3362
4229	426100	Административни материјал	1124	923
4231	426300	Мат. за образовање и усавршавање запосл.	76	136
4232	426400	Материјали за саобраћај	831	822
4236	426800	Мат. за одрж. хигијене и угоститељство	185	165
4237	426900	Материјали за посебне намене	1693	1316
4238	430000	АМРТИЗАЦИЈА И УПОТРЕБА СР. ЗА РАД	228	309
4239	431000	АМОРТИЗАЦИЈА НЕКРЕТ. И ОПРЕМЕ	228	309
4241	431200	Амортизација опреме	228	309
4253	440000	ОТПЛ. КАМАТА И ПРАТ. ТРОШ. ЗАД.	1	3

4254	441000	ОТПЛАТА ДОМАЋИХ КАМАТА	1	3
4257	441300	Отплата камата дом. јавним фин. инстит.	1	3
4321	480000	ОСТАЛИ РАСХОДИ	6500	6649
4322	481000	ДОТАЦИЈЕ НЕВЛАДИНИМ ОРГАН.	170	120
4324	481900	Дотације осталим непрофит. институцијама	170	120
4325	482000	ПОРЕЗИ, ОБАВЕЗНЕ ТАКСЕ И КАЗНЕ	6330	6529
4326	482100	Остали порези	6289	6380
4327	482200	Обавезне таксе	41	149
4338	500000	ИЗДАЦИ ЗА НЕФ. ИМОВИНУ	5590	560
4339	510000	ОСНОВНА СРЕДСТВА	5484	504
4340	511000	ЗГРАДЕ И ГРАЂЕВИНСКИ ОБЈЕКТИ	32	235
4344	511400	Пројектно планирање	32	235
4345	512000	МАШИНЕ И ОПРЕМА	5452	269
4346	512100	Опрема за саобраћај	2070	
4347	512200	Административна опрема	2474	197
4349	512400	Опрема за заштиту животне средине		21
4354	512900	Опрема за производњу, моторна, непокр...	908	51
4361	520000	ЗАЛИХЕ	106	56
4368	523000	ЗАЛИХЕ РОБЕ ЗА ДАЉУ ПРОДАЈУ	106	56
4369	523100	Залихе робе за даљу продају	106	56
4430		ВИШАК НОВЧАНИХ ПРИЛИВА		
4431		МАЊАК НОВЧАНИХ ПРИЛИВА	857	
4432		САЛДО ГОТОВИНЕ НА ПОЧЕТКУ ГОД.	1104	293
4433		КОРИГ. ПРИЛ.ЗА ПРИМЉ.СР.У ОБР.	93824	85050
4434		Корек.новч. Прил.за напл.ср. која се не евидент. преко класа 7, 8 и 9	15	4
4435		КОРИГ.ОДЛИВИ ЗА ИСПЛ. СР. У ОБР	94635	84803
4436		Корек.новч.одлива за износ обрач. Аморт. књижене на терет сопств. прихода	228	309
4437		Корек.новч.одлива за износ пл.расх. који се не евидентир.преко кл. 4, 5 и 6	197	66
4438		САЛДО ГОТОВИНЕ НА КРАЈУ ГОДИНЕ	293	540

Извештај о извршењу буџета (извод)		у 1000 динара			
Конто	Опис	План	Укупно	Из буџета	Из соп.прих
I Укупни приходи и примања					
742000	Приходи од продаје добара и услуга	18900	14173		14173
771000	Меморанд ставке за рефундацију расхода	2000	838		838
791000	Приходи из буџета	72388	69950	69950	
813100	Приходи од продаје нефин.имовине				
822000	Приходи од продаје залиха	150	85		85
	Укупни приходи	93438	85046	69950	15096
II Укупни расходи и издаци					
411000	Плате и додаци запослених	48440	48433	48433	
412000	Социјални доприноси на терет послодавца	8700	8696	8696	
413000	Накнаде у натури	285	110		110
414000	Социјална давања запосленима	711	497		497
415000	Накнаде за запослене	2801	2706		2706
421000	Стални трошкови	7650	6538	3025	3513

422000	Трошкови путовања	530	113		113
423000	Услуге по уговору	8200	6215	2080	4135
424000	Специјализоване услуге	330	148	24	124
425000	Текуће поправке и одржавање	3300	707	252	455
426000	Материјал	3910	3362	988	2374
431000	Амортизација	800	309		309
441000	Отплата домаћих камата	22	3		3
444000	Пратећи трошкови задуживања	25			
481000	Дотације невладиним организацијама	235	120		120
482000	Порези, таксе и казне	6800	6529	6452	77
483000	Новчане казне и пенали по решењу судова	10			
511000	Зграде и грађевински објекти	290	235		235
512000	Машине и опрема	350	269		269
523000	Залихе робе за даљу продају	50	56		56
	Укупни расходи и издаци	93438	85046	69950	15096
	III Утврђивање разлике између одобрених средстава и извршења				
КЛ. 7+8	ТЕКУЋИ ПРИХОДИ И ПРИМАЊА ОД ПРОД. НЕФИН. ИМ.	93438	85046	69950	15096
КЛ. 4+5	ТЕКУЋИ РАСХОДИ И ИЗДАЦИ ЗА НЕФИН. ИМОВИНУ	93438	85046	69950	15096
	ВИШАК ПРИХОДА – БУЏЕТСКИ СУФИЦИТ				
	МАЊАК ПРИХОДА И ПРИМАЊА – БУЏЕТСКИ ДЕФИЦИТ				
КЛ. 9	ПРИМАЊА ОД ЗАДУЖИВАЊА И ПРОДАЈЕ ФИН. ИМОВ.				
КЛ. 6	ИЗДАЦИ ЗА ОТПЛАТУ ГЛАВНИЦЕ И НАБ. ФИН. ИМОВ. МАЊАК ПРИМАЊА				
	ВИШАК НОВЧАНИХ ПРИЛИВА				
	МАЊАК НОВЧАНИХ ПРИЛИВА				

Веза са буџетом

у 1000 dinara

	2009 год.		2010. год.	
	План (I - XII)	Реализовано (I - XII)	План (I - XII)	Реализовано (I –I XII)
Капиталне субвенције				
Текуће субвенције	80.012	76,567	72 388	69 950
Обавезе према буџету	80.012	77,372	72 388	77 688
Разлика	0	805	0	7 738

Податке припремио
Руководилац сектора за
економске и правне послове

Драган Теодоровић

В.д. Директор

Боривој Дорословачки