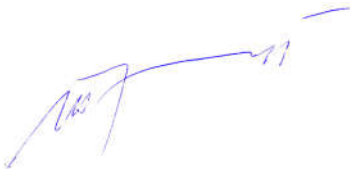



**1.0. НАСЛОВНА СТРАНА**

**1 – ПРОЈЕКАТ АРХИТЕКТУРЕ**

Инвеститор: 23000 Зрењанин	"Огрев ДОО Зрењанин", Лазаревачки друм ББ,
Објект:	Стамбено пословни објект По+П+7, угао Панчевачке улице и Марка Орешковића, кат.пар. 19300, КО Зрењанин I
Врста техничке документације:	ИДР – идејно решење
Назив и ознака дела пројекта:	1- пројект архитектура
За грађење/извођење радова:	нова градња
Пројектант: Одговорно лице пројектанта:	БраксПро ДОО, Алексе Шантића 3/14, Нови Сад Иван Браковчевић
	Потпис: 
Одговорни пројектант: Број лиценце:	Иван Браковчевић, д.и.а. 300G01608
	Потпис: 
Број техничке документације:	п-0821
Место и датум:	Нови Сад, август 2022



## 1.2. САДРЖИНА – 1 Пројекат архитектуре

1.1.	Насловна страна
1.2.	Садржина – 1 Пројекат архитектуре
1.3.	Решење о одређивању одговорног пројектанта ( 1 – Пројекат архитектуре )
1.5.	Текстуална документација
1.6.	Нумеричка документација
1.7.	Графичка документација



### 1.3. РЕШЕЊЕ О ОДРЕЂИВАЊУ ОДГОВОРНОГ ПРОЈЕКТАНТА

На основу члана 128. Закона о планирању и изградњи ("Службени гласник РС", бр. 72/09, 81/09-исправка, 64/10 одлука УС, 24/11 и 121/12, 42/13–одлука УС, 50/2013–одлука УС, 98/2013–одлука УС, 132/14, 145/14, 83/2018, 31/019, 37/19 – др. Закон и 9/2020 и 52/2021) и одредби Правилника о садржини, начину и поступку израде и начин вршења контроле техничке документације према класи и намени објекта ("Службени гласник РС", бр. 73/2019) као:

#### ОДГОВОРНИ ПРОЈЕКТАНТ

за израду ИДР – идејно решење – архитектонски пројекат, за **Стамбено пословни објекат По+П+7, угао Панчевачке улице и Марка Орешковића, кат.пар. 19300, КО Зрењанин I**

одређује се:

Иван Бракочевић д.и.а. .... 300G01608

Пројектант:

Одговорно лице пројектанта:

БраксПро ДОО, Алексе Шантића 3/14, Нови Сад

Иван Бракочевић

Потпис:



Број техничке документације:

Место и датум:

п-0821

Нови Сад, август 2022



**ИЗЈАВА ОДГОВОРНОГ ПРОЈЕКТАНТА ИЗ ДЕЛОВА ПРОЈЕКТА  
АРХИТЕКТУРЕ ЗА ИДР – идејно решење**

**0.4. ИЗЈАВА ОДГОВОРНОГ ПРОЈЕКТАНТА ЗА ИДР – идејно решење**

Одговорни пројектант за израду ИДР – идејно решење за Стамбено пословни објект По+П+7, угао Панчевачке улице и Марка Орешковића, кат.пар. 19300, КО Зрењанин I

Иван Бракочевић, д.и.а

**ИЗЈАВЉУЈЕМ**

1. да је пројекат израђен у складу са Законом о планирању и изградњи, прописима, стандардима и нормативима из области изградње објекта и правилима струке;
2. да је пројекат у свему у складу са начинима за обезбеђење испуњења основних захтева за објект прописаних елаборатима и студијама.

Одговорни пројектант ИДР – идејно решење.....Иван Бракочевић,  
д.и.а

Број лиценце:.....300G01608

Потпис:

Број техничке документације  
Место и датум:

п-0821  
Нови Сад, август 2022



## 1.5 ТЕКСТУАЛНА ДОКУМЕНТАЦИЈА

### Технички опис

Предмет пројекта је **Стамбено пословни објекат По+П+7, угао Панчевачке улице и Марка Орешковића, кат.пар. 19300, КО Зрењанин I**. Локација објекта је угао Панчевачке улице и Марка Орешковића, Зрењанин кат. пар.: 19300 КО Зрењанин I. Објекти у непосредном окружењу су по намени вишепородични стамбени или стамбено пословни. Објекат је слободностојећи.

#### ПРОСТОРНА ОРГАНИЗАЦИЈА И ОБЛИКОВАЊЕ:

Објекат је планиран као вишепородични слободностојећи стамбено-пословни. Према Панчевачкој улици приземље се делом наслања на грађевинску-регулациону линију где се предвиђа организација ванстамбене - пословне намене. У делу према Улици Марка Орешковића, објекат се наслања на регулациону линију односно границу парцеле и грађевинску линију приземља. Главни пешачки приступ дворишном делу објекта је планиран из Панчевачке улице уз колски прилаз. Колски прилаз је из Панчевачке улице и води ка дворишном делу где је предвиђено паркирање као и ка рампи која води у подземну гаражу. Зграда је подељена у две ламеле А и Б. Стамбени улаз А и Б ламеле је планиран са дворишне стране објекта. За локале је обезбеђен приступ и из дворишне стране и са уличне стране.

Паркинг места и пешачки приступи се планирају од растер плоча. Паркирање је решено на парцели и унутар објекта као и унутар стамбеног блока до ког се долази планираним саобраћајним приступом из Панчевачке улице као што се види на ситуацији са основом приземља.

Објекат је обликован као сведена, мирна форма, као акценат и нагласак угла и почетка блока у архитектонском смислу, са употребом савремених и дуготрајних материјала на фасади. Велике стаклене површине којима је овај објекат дефинисан доприносе унапређењу визуелног развоја улица којима је овај објекат оивичен. Узимајући у обзир неповољан габарит објекта у приземљу, а све ради постизања боље организације простора, препусти који се налазе према Улици Марка Орешковића у дужини од 26м, с тим да не прате основну форму објекта у приземљу него је сваки од еркера организован троугаоно у односу на основну раван фасаде. Рачунајући троугаоне еркере као половину препуста, долази се до дужине од 13м, што је 50% од укупне дужине фасаде према Улици Марка Орешковића.

До нивоа подрума односно гараже долази се рампом (пад 13,2%). У подруму је предвиђена гаража са гаражним местима и техничке просторије водомера, хидроцела... и комуникације, пешачке и колске.

На спратовима су пројектовани станови. Спратови су планирани као типски. Укупан број станова је **118** од којих је **55** станова планирано у ламели Б док је **63** планирано у ламели А. Укупна пројектована површина станова је **6868.29 м<sup>2</sup>**, па је просечна површина станова **58.20м<sup>2</sup>**. На нивоу приземља су позиционирани локали којих укупно има 5 и њихова укупна површина износи **997.76 м<sup>2</sup>**. Укупна корисна површина објекта је **10413.94 м<sup>2</sup>**. Укупна бруто површина објекта је **12037.40 м<sup>2</sup>**, од чега је **10096.27 м<sup>2</sup>** надземно док је бруто подземно **1941.13 м<sup>2</sup>**. Спратна висина типске етаже, износи **2.8 м** односно светла висина **2.7м**. Од потребних **128** паркинг места (118 за станове и за локале-трговина 10 паркинг места) обезбеђено је **128** паркинг места, од којих се **31** налази на нивоу приземља и **97** на нивоу подрума. Унутар објекта, на нивоу подрума (гараже), предвиђено је постављање платформи тип „Wohn combilift 543“ (возило једно изнад другог) док су на нивоу приземља планирана паркинг места у оквиру парцеле као и на јавним површинама дуж Панчевачке улице, и делом блоковско



паркирање као што је приказано на ситуацији са основом приземља. На основи приземља је обезбеђено **31** паркинг места од којих је **7** намењено особама са инвалидитетом.

## **МАТЕРИЈАЛИЗАЦИЈА И ОБРАДА:**

На фасади је планирана комбинација плочастих композитних материјала и демит фасаде са великим отворима од алуминијумских профила и флот стаклом са високом термичким карактеристикама.

Улазна врата су сигурносна. Сигурносно закључавање омогућује специјална сигурносна брава најновије генерације. Сигурносна врата треба да испуњавају све релевантне захтеве везане за противпожарну заштиту, акустику и безбедност. Унутрашња столарија је дрвена у боји бељеног храста. Ограде на терасама и прозорима су делимично зидане а делимично стаклене-транспарентне.

### **Конструктивни систем и материјализација**

Конструкција објекта је скелетни систем са пуним АБ плочама. Спољни, фасадни зидови су од КлимаБлок-а дебљине  $d=25$  цм и изолацијом  $d=10$  цм. Унутрашњи преградни зидови између Стамбено пословних јединица су од АкуБлок-а  $d=25$  цм. Преградни зидови у становима су од Клима блока  $10$  цм. Објекат се фундаира на АБ темељној плочи. Објекат се укрућује АБ платнима  $d=15, 20$  и  $30$  цм цм.

За савладавање вертикалне комуникације се предвиђају АБ степениште и електрични лифтови за 6(шест) особа.

Кров је раван нагибом од  $1^\circ$  покривен мембраном, са одговарајућим подслојевима који обезбеђују адекватну термику.

### **Унутрашња обрада**

Сви унутрашњи зидови се малтеришу машинским малтером и глетују, затим крече полудисперзивном белом бојом. Зидови купатила и кухиња се облажу керамичким плочицама, док се подови облажу такође керамичким плочицама у купатилима, кухињама и терасама, док собе и ходнике облажу паркетом.

### **Инфраструктура**

- Предвиђено је снабдевање објекта прикључцима водовода и канализације, струје, на топлану и системом електронске комуникационе мреже.

### **ЕЛЕКТРО ИНСТАЛАЦИЈЕ**

Предвиђа се простор за смештај трафостанице уз парцелу на којој се налази планирани објекат као што је приказано на ситуацији. Планира се прикључење на енергетску мрежу Електродистрибуције Србије са укупним капацитетом од  $770\text{kW}$ .



## ГРЕЈАЊЕ

Предвиђен је прикључак на топлану. У просторијама за боравак (собе, кухиње,...) су предвиђени чланкасти алуминијумски радијатори. У купатилима цевести радијатори. Распоред и димензије радијатора се усклађују са ентеријером просторија и висинама парапета испод прозора. Укупни тражени капацитети:

-за потребе грејања станова је потребно **550 kW** топлотне енергије

-Локали-сваки локал независну топлотну пумпу

Локал	Извор енергије	струја	Pel, kW	I <sub>max</sub> (A)	осигурач
Локал 1	VRF	3/400/50	13,4	24,7	25
Локал 2	VRF	3/400/50	16,4	28,8	32
Локал 3	VRF	3/400/50	11,8	20,9	25
Локал 4	VRF	3/400/50	11,3	20,9	25
Локал 5	VRF	3/400/50	11,2	20,9	25

## ИНСТАЛАЦИЈЕ У ПОДЗЕМНИМ ЕТАЖАМА- ГАРАЖАМА

За гараже се предвиђа систем аутоматске детекције и дојава пожара и детекције угљен монооксида, систем принудног одвођења дима и топлоте и систем принудне вентилације, као и систем аутоматског гашења.

## ВОДОВОД И КАНАЛИЗАЦИЈА

Прикључење на јавну водоводну мрежу ДН 200 као и приључак на постојећу канализациону мрежу.

Одговорни пројектант пројекта за идејно решење: Иван Браковчевић д.и.а.

Број лиценце: 300G01608

Потпис:



Број техничке документације: п-0821

Место и датум: Нови Сад, август 2022



[illegible]

Нето обрачуи површина објекта - зумиру

Иаим	Просторна	Површина	RSUSC2 100-2002	Брз
Стан 41(1.1A)	Делови соби со тераси	15.13 m²	18.4 m²	1061
Стан 41(1.2A)	Делови соби со тераси	15.13 m²	18.4 m²	1061
Стан 41(1.3A)	Делови соби со тераси	14.08 m²	15.96 m²	1063
Стан 41(1.4A)	Делови соби со тераси	15.13 m²	18.4 m²	1061
Стан 41(1.5A)	Делови соби со тераси	15.13 m²	18.4 m²	1061
Стан 41(1.6A)	Делови соби со тераси	15.13 m²	18.4 m²	1061
Стан 41(1.7A)	Делови соби со тераси	15.13 m²	18.4 m²	1061
Стан 41(1.8A)	Делови соби со тераси	15.13 m²	18.4 m²	1061
Стан 41(1.9A)	Делови соби со тераси	14.02 m²	15.90 m²	1063
Стан 41(2.0A)	Делови соби со тераси	16.17 m²	19.3 m²	1056
АДВО - V спрат 125		101.81 m²	1047.72 m²	
Бенедиктаре	Делови со сопственици	101.81 m²	1047.72 m²	1768
Бенедиктаре	Делови со сопственици	101.81 m²	1047.72 m²	1768
Стан 41(3.1A)	Делови соби со тераси	14.08 m²	15.96 m²	1063
Стан 41(3.2A)	Делови соби со тераси	14.08 m²	15.96 m²	1063
Стан 41(3.3A)	Делови соби со тераси	14.08 m²	15.96 m²	1063
Стан 41(3.4A)	Делови соби со тераси	14.08 m²	15.96 m²	1063
Стан 41(3.5A)	Делови соби со тераси	14.08 m²	15.96 m²	1063
Стан 41(3.6A)	Делови соби со тераси	14.08 m²	15.96 m²	1063
Стан 41(3.7A)	Делови соби со тераси	14.08 m²	15.96 m²	1063
Стан 41(3.8A)	Делови соби со тераси	14.08 m²	15.96 m²	1063
Стан 41(3.9A)	Делови соби со тераси	14.08 m²	15.96 m²	1063
Стан 41(4.0A)	Делови соби со тераси	14.08 m²	15.96 m²	1063
Стан 41(4.1A)	Делови соби со тераси	14.08 m²	15.96 m²	1063
Стан 41(4.2A)	Делови соби со тераси	14.08 m²	15.96 m²	1063
Стан 41(4.3A)	Делови соби со тераси	14.08 m²	15.96 m²	1063
Стан 41(4.4A)	Делови соби со тераси	14.08 m²	15.96 m²	1063
Стан 41(4.5A)	Делови соби со тераси	14.08 m²	15.96 m²	1063
Стан 41(4.6A)	Делови соби со тераси	14.08 m²	15.96 m²	1063
Стан 41(4.7A)	Делови соби со тераси	14.08 m²	15.96 m²	1063
Стан 41(4.8A)	Делови соби со тераси	14.08 m²	15.96 m²	1063
Стан 41(4.9A)	Делови соби со тераси	14.08 m²	15.96 m²	1063
Стан 41(5.0A)	Делови соби со тераси	14.08 m²	15.96 m²	1063
Стан 41(5.1A)	Делови соби со тераси	14.08 m²	15.96 m²	1063
Стан 41(5.2A)	Делови соби со тераси	14.08 m²	15.96 m²	1063
Стан 41(5.3A)	Делови соби со тераси	14.08 m²	15.96 m²	1063
Стан 41(5.4A)	Делови соби со тераси	14.08 m²	15.96 m²	1063
Стан 41(5.5A)	Делови соби со тераси	14.08 m²	15.96 m²	1063
Стан 41(5.6A)	Делови соби со тераси	14.08 m²	15.96 m²	1063
Стан 41(5.7A)	Делови соби со тераси	14.08 m²	15.96 m²	1063
Стан 41(5.8A)	Делови соби со тераси	14.08 m²	15.96 m²	1063
Стан 41(5.9A)	Делови соби со тераси	14.08 m²	15.96 m²	1063
Стан 41(6.0A)	Делови соби со тераси	14.08 m²	15.96 m²	1063
Стан 41(6.1A)	Делови соби со тераси	14.08 m²	15.96 m²	1063
Стан 41(6.2A)	Делови соби со тераси	14.08 m²	15.96 m²	1063
Стан 41(6.3A)	Делови соби со тераси	14.08 m²	15.96 m²	1063
Стан 41(6.4A)	Делови соби со тераси	14.08 m²	15.96 m²	1063
Стан 41(6.5A)	Делови соби со тераси	14.08 m²	15.96 m²	1063
Стан 41(6.6A)	Делови соби со тераси	14.08 m²	15.96 m²	1063
Стан 41(6.7A)	Делови соби со тераси	14.08 m²	15.96 m²	1063
Стан 41(6.8A)	Делови соби со тераси	14.08 m²	15.96 m²	1063
Стан 41(6.9A)	Делови соби со тераси	14.08 m²	15.96 m²	1063
Стан 41(7.0A)	Делови соби со тераси	14.08 m²	15.96 m²	1063
Стан 41(7.1A)	Делови соби со тераси	14.08 m²	15.96 m²	1063
Стан 41(7.2A)	Делови соби со тераси	14.08 m²	15.96 m²	1063
Стан 41(7.3A)	Делови соби со тераси	14.08 m²	15.96 m²	1063
Стан 41(7.4A)	Делови соби со тераси	14.08 m²	15.96 m²	1063
Стан 41(7.5A)	Делови соби со тераси	14.08 m²	15.96 m²	1063
Стан 41(7.6A)	Делови соби со тераси	14.08 m²	15.96 m²	1063
Стан 41(7.7A)	Делови соби со тераси	14.08 m²	15.96 m²	1063
Стан 41(7.8A)	Делови соби со тераси	14.08 m²	15.96 m²	1063
Стан 41(7.9A)	Делови соби со тераси	14.08 m²	15.96 m²	1063
Стан 41(8.0A)	Делови соби со тераси	14.08 m²	15.96 m²	1063
Стан 41(8.1A)	Делови соби со тераси	14.08 m²	15.96 m²	1063
Стан 41(8.2A)	Делови соби со тераси	14.08 m²	15.96 m²	1063
Стан 41(8.3A)	Делови соби со тераси	14.08 m²	15.96 m²	1063
Стан 41(8.4A)	Делови соби со тераси	14.08 m²	15.96 m²	1063
Стан 41(8.5A)	Делови соби со тераси	14.08 m²	15.96 m²	1063
Стан 41(8.6A)	Делови соби со тераси	14.08 m²	15.96 m²	1063
Стан 41(8.7A)	Делови соби со тераси	14.08 m²	15.96 m²	1063
Стан 41(8.8A)	Делови соби со тераси	14.08 m²	15.96 m²	1063
Стан 41(8.9A)	Делови соби со тераси	14.08 m²	15.96 m²	1063
Стан 41(9.0A)	Делови соби со тераси	14.08 m²	15.96 m²	1063
Стан 41(9.1A)	Делови соби со тераси	14.08 m²	15.96 m²	1063
Стан 41(9.2A)	Делови соби со тераси	14.08 m²	15.96 m²	1063
Стан 41(9.3A)	Делови соби со тераси	14.08 m²	15.96 m²	1063
Стан 41(9.4A)	Делови соби со тераси	14.08 m²	15.96 m²	1063
Стан 41(9.5A)	Делови соби со тераси	14.08 m²	15.96 m²	1063
Стан 41(9.6A)	Делови соби со тераси	14.08 m²	15.96 m²	1063
Стан 41(9.7A)	Делови соби со тераси	14.08 m²	15.96 m²	1063
Стан 41(9.8A)	Делови соби со тераси	14.08 m²	15.96 m²	1063
Стан 41(9.9A)	Делови соби со тераси	14.08 m²	15.96 m²	1063
Стан 41(10.0A)	Делови соби со тераси	14.08 m²	15.96 m²	1063
Стан 41(10.1A)	Делови соби со тераси	14.08 m²	15.96 m²	1063
Стан 41(10.2A)	Делови соби со тераси	14.08 m²	15.96 m²	1063
Стан 41(10.3A)	Делови соби со тераси	14.08 m²	15.96 m²	1063
Стан 41(10.4A)	Делови соби со тераси	14.08 m²	15.96 m²	1063
Стан 41(10.5A)	Делови соби со тераси	14.08 m²	15.96 m²	1063
Стан 41(10.6A)	Делови соби со тераси	14.08 m²	15.96 m²	1063
Стан 41(10.7A)	Делови соби со тераси	14.08 m²	15.96 m²	1063
Стан 41(10.8A)	Делови соби со тераси	14.08 m²	15.96 m²	1063
Стан 41(10.9A)	Делови соби со тераси	14.08 m²	15.96 m²	1063
Стан 41(11.0A)	Делови соби со тераси	14.08 m²	15.96 m²	1063
Стан 41(11.1A)	Делови соби со тераси	14.08 m²	15.96 m²	1063
Стан 41(11.2A)	Делови соби со тераси	14.08 m²	15.96 m²	1063
Стан 41(11.3A)	Делови соби со тераси	14.08 m²	15.96 m²	1063
Стан 41(11.4A)	Делови соби со тераси	14.08 m²	15.96 m²	1063
Стан 41(11.5A)	Делови соби со тераси	14.08 m²	15.96 m²	1063
Стан 41(11.6A)	Делови соби со тераси	14.08 m²	15.96 m²	1063
Стан 41(11.7A)	Делови соби со тераси	14.08 m²	15.96 m²	1063
Стан 41(11.8A)	Делови соби со тераси	14.08 m²	15.96 m²	1063
Стан 41(11.9A)	Делови соби со тераси	14.08 m²	15.96 m²	1063
Стан 41(12.0A)	Делови соби со тераси	14.08 m²	15.96 m²	1063
Стан 41(12.1A)	Делови соби со тераси	14.08 m²	15.96 m²	1063
Стан 41(12.2A)	Делови соби со тераси	14.08 m²	15.96 m²	1063
Стан 41(12.3A)	Делови соби со тераси	14.08 m²	15.96 m²	1063
Стан 41(12.4A)	Делови соби со тераси	14.08 m²	15.96 m²	1063
Стан 41(12.5A)	Делови соби со тераси	14.08 m²	15.96 m²	1063
Стан 41(12.6A)	Делови соби со тераси	14.08 m²	15.96 m²	1063
Стан 41(12.7A)	Делови соби со тераси	14.08 m²	15.96 m²	1063
Стан 41(12.8A)	Делови соби со тераси	14.08 m²	15.96 m²	1063
Стан 41(12.9A)	Делови соби со тераси	14.08 m²	15.96 m²	1063
Стан 41(13.0A)	Делови соби со тераси	14.08 m²	15.96 m²	1063
Стан 41(13.1A)	Делови соби со тераси	14.08 m²	15.96 m²	1063
Стан 41(13.2A)	Делови соби со тераси	14.08 m²	15.96 m²	1063
Стан 41(13.3A)	Делови соби со тераси	14.08 m²	15.96 m²	1063
Стан 41(13.4A)	Делови соби со тераси	14.08 m²	15.96 m²	1063
Стан 41(13.5A)	Делови соби со тераси	14.08 m²	15.96 m²	1063
Стан 41(13.6A)	Делови соби со тераси	14.08 m²	15.96 m²	1063
Стан 41(13.7A)	Делови соби со тераси	14.08 m²	15.96 m²	1063
Стан 41(13.8A)	Делови соби со тераси	14.08 m²	15.96 m²	1063
Стан 41(13.9A)	Делови соби со тераси	14.08 m²	15.96 m²	1063
Стан 41(14.0A)	Делови соби со тераси	14.08 m²	15.96 m²	1063
Стан 41(14.1A)	Делови соби со тераси	14.08 m²	15.96 m²	1063
Стан 41(14.2A)	Делови соби со тераси	14.08 m²	15.96 m²	1063
Стан 41(14.3A)	Делови соби со тераси	14.08 m²	15.96 m²	1063
Стан 41(14.4A)	Делови соби со тераси	14.08 m²	15.96 m²	1063
Стан 41(14.5A)	Делови соби со тераси	14.08 m²	15.96 m²	1063
Стан 41(14.6A)	Делови соби со тераси	14.08 m²	15.96 m²	1063
Стан 41(14.7A)	Делови соби со тераси	14.08 m²	15.96 m²	1063
Стан 41(14.8A)	Делови соби со тераси	14.08 m²	15.96 m²	1063
Стан 41(14.9A)	Делови соби со тераси	14.08 m²	15.96 m²	1063
Стан 41(15.0A)	Делови соби со тераси	14.08 m²	15.96 m²	1063
Стан 41(15.1A)	Делови соби со тераси	14.08 m²	15.96 m²	1063
Стан 41(15.2A)	Делови соби со тераси	14.08 m²	15.96 m²	1063
Стан 41(15.3A)	Делови соби со тераси	14.08 m²	15.96 m²	1063
Стан 41(15.4A)	Делови соби со тераси	14.08 m²	15.96 m²	1063
Стан 41(15.5A)	Делови соби со тераси	14.08 m²	15.96 m²	1063
Стан 41(15.6A)	Делови соби со тераси	14.08 m²	15.96 m²	1063
Стан 41(15.7A)	Делови соби со тераси	14.08 m²	15.96 m²	1063
Стан 41(15.8A)	Делови соби со тераси	14.08 m²	15.96 m²	1063
Стан 41(15.9A)	Делови соби со тераси	14.08 m²	15.96 m²	1063
Стан 41(16.0A)	Делови соби со тераси	14.08 m²	15.96 m²	1063
Стан 41(16.1A)	Делови соби со тераси	14.08 m²	15.96 m²	1063
Стан 41(16.2A)	Делови соби со тераси	14.08 m²	15.96 m²	1063
Стан 41(16.3A)	Делови соби со тераси	14.08 m²	15.96 m²	1063
Стан 41(16.4A)	Делови соби со тераси	14.08 m²	15.96 m²	1063
Стан 41(16.5A)	Делови соби со тераси	14.08 m²	15.96 m²	1063
Стан 41(16.6A)	Делови соби со тераси	14.08 m²	15.96 m²	1063
Стан 41(16.7A)	Делови соби со тераси	14.08 m²	15.96 m²	1063
Стан 41(16.8A)	Делови соби со тераси	14.08 m²	15.96 m²	1063
Стан 41(16.9A)	Делови соби со тераси	14.08 m²	15.96 m²	1063
Стан 41(17.0A)	Делови соби со тераси	14.08 m²	15.96 m²	1063
Стан 41(17.1A)	Делови соби со тераси	14.08 m²	15.96 m²	1063
Стан 41(17.2A)	Делови соби со тераси	14.08 m²	15.96 m²	1063
Стан 41(17.3A)	Делови соби со тераси	14.08 m²	15.96 m²	1063
Стан 41(17.4A)	Делови соби со тераси	14.08 m²	15.96 m²	1063
Стан 41(17.5A)	Делови соби со тераси	14.08 m²	15.96 m²	1063
Стан 41(17.6A)	Делови соби со тераси	14.08 m²	15.96 m²	1063
Стан 41(17.7A)	Делови соби со тераси	14.08 m²	15.96 m²	1063
Стан 41(17.8A)	Делови соби со тераси	14.08 m²	15.96 m²	1063
Стан 41(17.9A)	Делови соби со тераси	14.08 m²	15.96 m²	1063
Стан 41(18.0A)	Делови соби со тераси	14.08 m²	15.96 m²	1063
Стан 41(18.1A)	Делови соби со тераси	14.08 m²	15.96 m²	1063
Стан 41(18.2A)	Делови соби со тераси	14.08 m²	15.96 m²	1063
Стан 41(18.3A)	Делови соби со тераси	14.08 m²	15.96 m²	1063
Стан 41(18.4A)	Делови соби со тераси	14.08 m²	15.96 m²	1063
Стан 41(18.5A)	Делови соби со тераси	14.08 m²	15.96 m²	1063
Стан 41(18.6A)	Делови соби со тераси	14.08 m²	15.96 m²	1063
Стан 41(18.7A)	Делови соби со тераси	14.08 m²	15.96 m²	1063
Стан 41(18.8A)	Делови соби со тераси	14.08 m²	15.96 m²	1063
Стан 41(18.9A)	Делови соби со тераси	14.08 m²	15.96 m²	1063
Стан 41(19.0A)	Делови соби со тераси	14.08 m²	15.96 m²	1063
Стан 41(19.1A)	Делови соби со тераси	14.08 m²	15.96 m²	1063
Стан 41(19.2A)	Делови соби со тераси	14.08 m²	15.96 m²	1063
Стан 41(19.3A)	Делови соби со тераси	14.08 m²	15.96 m²	1063
Стан 41(19.4A)	Делови соби со тераси	14.08 m²	15.96 m²	1063
Стан 41(19.5A)	Делови соби со тераси	14.08 m²	15.96 m²	1063
Стан 41(19.6A)	Делови соби со тераси	14.08 m²	15.96 m²	1063
Стан 41(19.7A)	Делови соби со тераси	14.08 m²	15.96 m²	1063
Стан 41(19.8A)	Делови соби со тераси	14.08 m²	15.96 m²	1063
Стан 41(19.9A)	Делови соби со тераси	14.08 m²	15.96 m²	1063
Стан 41(20.0A)	Делови соби со тер			

Нето обрачун површина стазнова - заједно ламела А и Б

Назив	Површина	JUS.U.C2.100.2002
Стан 1 (1.1A)		
34.58 m²	47.12 m²	
Стан 1 (1.1B)		
72.09 m²	69.93 m²	
Стан 10 (2.2A)		
47.31 m²	45.89 m²	
Стан 2 (1.2B)		
76.01 m²	73.73 m²	
Стан 3 (1.3A)		
43.99 m²	42.67 m²	
Стан 3 (1.3B)		
73.90 m²	73.90 m²	
Стан 4 (1.4A)		
40.92 m²	39.69 m²	
Стан 4 (1.4B)		
41.66 m²	40.41 m²	
Стан 5 (1.5A)		
40.92 m²	39.78 m²	
Стан 5 (1.5B)		
43.97 m²	42.65 m²	
Стан 6 (1.6A)		
87.25 m²	84.63 m²	
Стан 6 (1.6B)		
46.19 m²	44.80 m²	
Стан 7 (1.7A)		
44.67 m²	43.33 m²	
Стан 7 (1.7B)		
43.87 m²	42.55 m²	
Стан 8 (1.8A)		
72.30 m²	63.96 m²	
Стан 8 (1.8B)		
72.30 m²	70.03 m²	
Стан 9 (1.9A)		
89.13 m²	86.45 m²	
A 2.00 - I спрат		
980.95 m²	951.52 m²	
Стан 9 (2.1B)		
72.24 m²	70.07 m²	
Стан 10 (2.1A)		
48.71 m²	47.25 m²	
Стан 10 (2.2B)		
73.73 m²	73.73 m²	
Стан 11 (2.2A)		
47.31 m²	45.89 m²	
Стан 11 (2.3B)		
76.19 m²	73.90 m²	
Стан 12 (2.3A)		
43.99 m²	42.67 m²	
Стан 12 (2.4B)		
41.66 m²	40.41 m²	
Стан 13 (2.4A)		
40.92 m²	39.69 m²	
Стан 13 (2.5B)		
43.97 m²	42.65 m²	
Стан 14 (2.5A)		
41.01 m²	39.78 m²	
Стан 14 (2.6B)		
46.19 m²	44.80 m²	
Стан 15 (2.6A)		
87.25 m²	84.63 m²	
Стан 15 (2.7B)		
43.87 m²	42.55 m²	
Стан 16 (2.7A)		
44.67 m²	43.33 m²	
Стан 16 (2.8B)		
70.03 m²	70.03 m²	
Стан 17 (2.8A)		
65.94 m²	63.96 m²	
Стан 18 (2.9A)		
86.29 m²	86.29 m²	
A 3.00 - II спрат		
981.05 m²	951.62 m²	
Стан 17 (3.1B)		
72.21 m²	70.04 m²	
Стан 18 (3.2B)		
75.99 m²	73.71 m²	
Стан 19 (3.1A)		
47.22 m²	45.84 m²	
Стан 19 (3.3B)		
76.17 m²	73.88 m²	
Стан 20 (3.2A)		
47.25 m²	45.84 m²	
Стан 20 (3.4B)		
40.39 m²	40.39 m²	
Стан 21 (3.3A)		
43.95 m²	42.63 m²	
Стан 21 (3.5B)		
43.95 m²	42.64 m²	
Стан 22 (3.4A)		
40.92 m²	39.69 m²	
Стан 22 (3.6B)		
46.11 m²	44.73 m²	
Стан 23 (3.5A)		
40.97 m²	39.74 m²	
Стан 23 (3.7B)		
43.80 m²	42.56 m²	
Стан 24 (3.6A)		
87.14 m²	84.53 m²	
Стан 24 (3.8B)		
72.12 m²	69.96 m²	
Стан 25 (3.7A)		
44.66 m²	43.32 m²	
Стан 26 (3.8A)		
65.96 m²	63.98 m²	
Стан 27 (3.9A)		
86.29 m²	86.29 m²	
A 4.00 - III спрат		
980.56 m²	951.14 m²	
Стан 25 (4.1B)		
72.24 m²	70.07 m²	
Стан 26 (4.2B)		
76.01 m²	73.73 m²	
Стан 27 (4.3B)		
76.19 m²	73.90 m²	
Стан 28 (4.1A)		
48.72 m²	47.26 m²	
Стан 28 (4.4B)		
41.66 m²	40.41 m²	
Стан 29 (4.2A)		
47.31 m²	45.89 m²	
Стан 29 (4.5B)		
43.97 m²	42.65 m²	
Стан 30 (4.3A)		
43.99 m²	42.67 m²	
Стан 30 (4.6B)		
46.19 m²	44.80 m²	
Стан 31 (4.4A)		
40.92 m²	39.69 m²	
Стан 31 (4.7B)		
43.87 m²	42.55 m²	
Стан 32 (4.5A)		
41.01 m²	39.78 m²	
Стан 32 (4.8B)		
72.30 m²	70.03 m²	
Стан 33 (4.6A)		
87.25 m²	84.63 m²	
Стан 34 (4.7A)		
44.67 m²	43.33 m²	
Стан 35 (4.8A)		
65.94 m²	63.96 m²	
Стан 36 (4.9A)		
89.13 m²	86.45 m²	
A 5.00 - IV спрат		
981.25 m²	951.81 m²	
Стан 33 (5.1B)		
72.24 m²	70.07 m²	
Стан 34 (5.2B)		
76.01 m²	73.73 m²	
Стан 35 (5.3B)		
76.19 m²	73.90 m²	
Стан 36 (5.4B)		
41.66 m²	40.41 m²	
Стан 37 (5.1A)		
48.71 m²	47.25 m²	
Стан 37 (5.3B)		
43.97 m²	42.65 m²	
Стан 38 (5.2A)		
47.31 m²	45.89 m²	
Стан 38 (5.6B)		
46.19 m²	44.80 m²	
Стан 39 (5.3A)		
43.99 m²	42.67 m²	
Стан 39 (5.7B)		
43.87 m²	42.55 m²	
Стан 40 (5.4A)		
40.92 m²	39.69 m²	
Стан 40 (5.8B)		
72.30 m²	70.03 m²	
Стан 41 (5.5A)		
41.01 m²	39.78 m²	
Стан 42 (5.6A)		
87.25 m²	84.55 m²	
Стан 43 (5.7A)		
44.67 m²	43.33 m²	
Стан 44 (5.8A)		
65.94 m²	63.96 m²	
Стан 45 (5.9A)		
89.13 m²	86.45 m²	
A 6.00 - V спрат		
981.15 m²	951.71 m²	
Стан 41 (6.1B)		
72.24 m²	70.07 m²	
Стан 42 (6.2B)		
76.01 m²	73.73 m²	
Стан 43 (6.3B)		
76.19 m²	73.90 m²	
Стан 44 (6.4B)		
41.66 m²	40.41 m²	
Стан 45 (6.5B)		
43.97 m²	42.65 m²	
Стан 46 (6.1A)		
48.71 m²	47.25 m²	
Стан 46 (6.6B)		
46.19 m²	44.80 m²	
Стан 47 (6.2A)		
47.31 m²	45.89 m²	
Стан 47 (6.7B)		
43.87 m²	42.55 m²	
Стан 48 (6.3A)		
43.99 m²	42.67 m²	
Стан 48 (6.6B)		
72.30 m²	70.03 m²	
Стан 49 (6.4A)		
40.92 m²	39.69 m²	
Стан 50 (6.5A)		
41.01 m²	39.78 m²	
Стан 51 (6.6A)		
87.25 m²	84.63 m²	
Стан 52 (6.7A)		
44.67 m²	43.33 m²	
Стан 53 (6.8A)		
65.94 m²	63.96 m²	
Стан 54 (6.9A)		
89.13 m²	86.45 m²	
A 7.00 - VI спрат		
981.23 m²	951.80 m²	
Стан 49 (7.1B)		
72.24 m²	70.07 m²	
Стан 50 (7.2B)		
76.01 m²	73.73 m²	
Стан 51 (7.3B)		
76.19 m²	73.90 m²	
Стан 52 (7.4B)		
41.66 m²	40.41 m²	
Стан 53 (7.5B)		
43.97 m²	42.65 m²	
Стан 54 (7.6B)		
46.19 m²	44.81 m²	
Стан 55 (7.1A)		
49.37 m²	47.89 m²	
Стан 55 (7.7B)		
72.30 m²	70.03 m²	
Стан 56 (7.2A)		
46.52 m²	45.12 m²	
Стан 57 (7.3A)		
44.08 m²	42.76 m²	
Стан 58 (7.4A)		
40.92 m²	39.69 m²	
Стан 59 (7.5A)		
41.01 m²	39.78 m²	
Стан 60 (7.6A)		
87.16 m²	84.54 m²	
Стан 61 (7.7A)		
44.67 m²	43.33 m²	
Стан 62 (7.8A)		
65.94 m²	63.96 m²	
Стан 63 (7.9A)		
89.13 m²	86.45 m²	
A 8.00 - VII спрат		
982.10 m²	952.64 m²	
6868.29 m²	6662.24 m²	

Нето обрачун површина подрума

Назив	Површина	JUS.U.C2.100.2002
Гаража		
1485.75 m²	1441.18 m²	
Комуникација		
85.73 m²	83.15 m²	
Техничке простории		
194.34 m²	188.51 m²	
Укупно		
1765.81 m²	1712.84 m²	

Локали - нето обрачун површина

Просторија	Површина	JUS.U.C2.100.2002
Локал		
204.90 m²	198.76 m²	
Тоалет		
3.53 m²	3.43 m²	
Локал		
252.63 m²	245.05 m²	
Тоалет		
2.93 m²	2.84 m²	
Тоалет		
3.57 m²	3.47 m²	
Локал		
180.13 m²	174.72 m²	
Локал		
171.98 m²	166.82 m²	
Тоалет		
3.27 m²	3.17 m²	
Локал		
170.70 m²	165.58 m²	
Тоалет		
4.11 m²	3.99 m²	
Тоалет		
997.76 m²	967.83 m²	

Бруто - подземно

Ниво	Површина
A 0.20 - Подрум - I	
1	1941.13 m²
1941.13 m²	

Бруто обрачун површина објекта - надземно

Ниво	Површина
A 1.00 - Приземље	
1170.23 m²	
A 2.00 - I спрат	
1275.15 m²	
A 3.00 - II спрат	
1275.15 m²	
A 4.00 - III спрат	
1275.15 m²	
A 5.00 - IV спрат	
1275.15 m²	
A 6.00 - V спрат	
1275.15 m²	
A 7.00 - VI спрат	
1275.15 m²	
A 8.00 - VII спрат	
10096.27 m²	

Бруто обрачун површина објекта-укупно

Ниво	Површина
A 0.20 - Подрум - I	
1941.13 m²	
A 1.00 - Приземље	
1170.23 m²	
A 2.00 - I спрат	
1275.15 m²	
A 3.00 - II спрат	
1275.15 m²	
A 4.00 - III спрат	
1275.15 m²	
A 5.00 - IV спрат	
1275.15 m²	
A 6.00 - V спрат	
1275.15 m²	
A 7.00 - VI спрат	
1275.15 m²	
A 8.00 - VII спрат	
1237.40 m²	

БРАКЕОПРО

АРХИТЕКТЕ

Адреса: Штериева 3/34, Ново Село, комунално Виркане Београда 3/2, Ново Село, к.б.г. - 38164 8 5555 99  
ПРОЕКТОРАНИЕ - ДЕТАЛНИ - ИНЖЕНЕРИНИНГ - НАДЗОР - КОМПАНИЈИНИНГ

Изготвител:

Наташа Стрелиќ

Име на проектот:

Станбено-пословни објект По-11-7

Адреса:

Улица Наполеона улице и Марко Стрелиќовиќа, кат.пар.19300, КО Зрењанин I

Име на пројектот:

д.в.а. Њана Ђекиќовиќ - 306001048

Проектант:

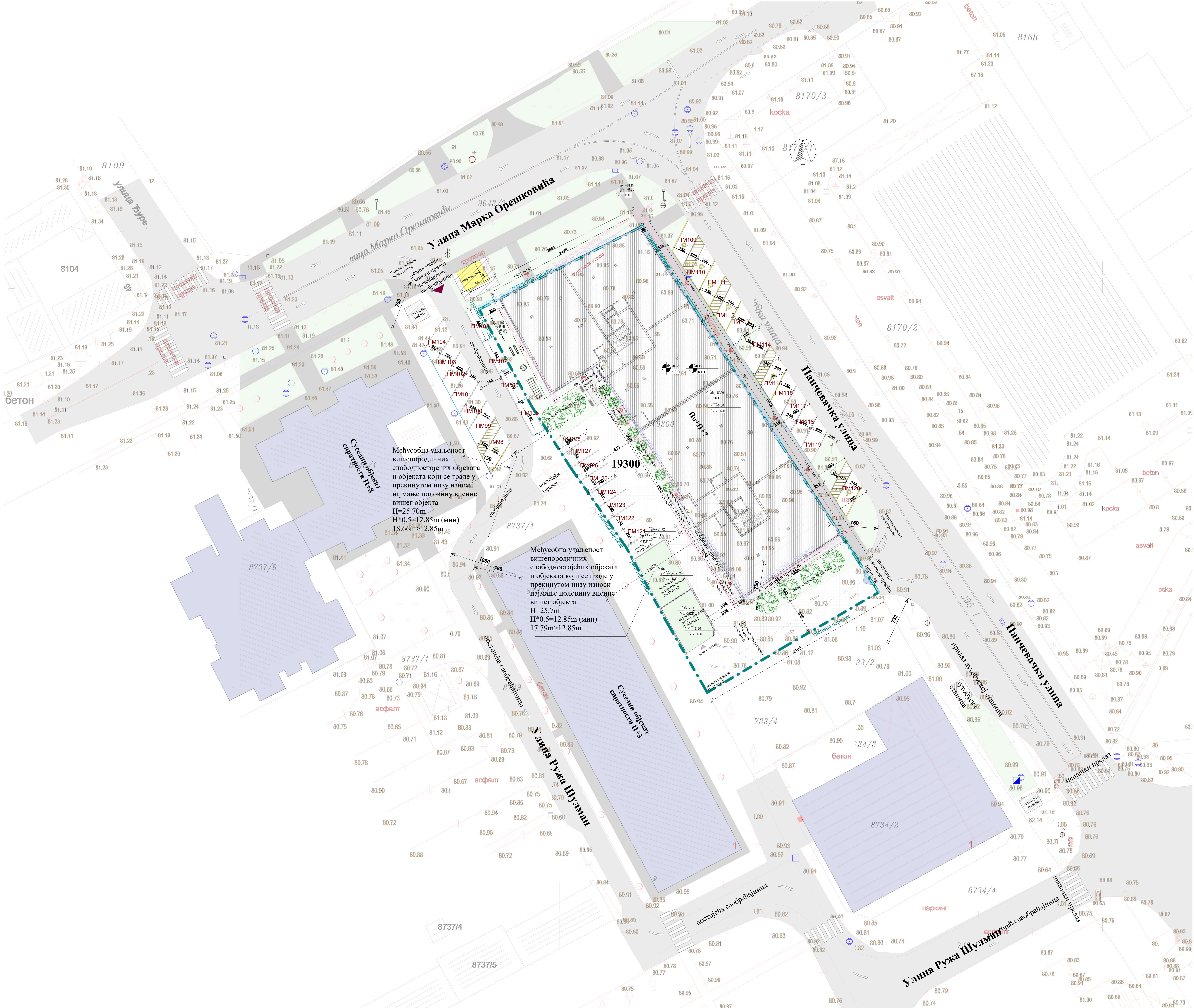
д.в.а. Њана Ђекиќовиќ

Судован:

Местоположба: Ново Село



СИТУАЦИОНИ ПЛАН СА ОСНОВОМ ПРИЗЕМЉА



Легенда пројекта:	
	-север
	-граница парцеле
	-грађевинска линија хоризонталне пројекције
	-грађевинска линија приземља
	-регулациона линија
	-стамбено пословни објекат По+П+7
	-суседни објекти
	-зеленило
	-зеленило - растер плоча
	-улаз у стамбени део
	-улаз у пословни део
	-улаз у гаражу
	-излаз на кров
	-двосмерни колски приступ парцели
	-једносмерни колски приступ новонастале саобраћајници
	-кота готовог пода
	-кота плоче
	-кота парадета тераса
	-кота нивелете

Бруто обрачун површина приземља

Ниво	Површина
А 1.00 - Приземље	1170.23 m²
	1170.23 m²

Бруто обрачун површина I спрата (хоризонтална пројекција)

Ниво	Површина	Подела
А 2.00 - I спрат	44.15 m²	Над јавном површином
	44.15 m²	
А 2.00 - I спрат	1231.00 m²	Над парцелом
	1275.15 m²	

Укупан број паркинг места на нивоу приземља: 31

Број паркинг места намењен особама са инвалидитетом: 7

-Укупна површина зеленила на нивоу приземља износи 410.4m2 што износи 20.00% од укупне површине парцеле 2052m2 чиме је испуњено тражених 20%.

Нето обрачун површина приземља

Просторија	Површина	Ламела	JUS.UC2.100.2 002
Ходник са степеништем	31.41 m²	Ламела А	30.47 m²
Вестрбран	4.44 m²	Ламела А	4.30 m²
Улаз натривено Ламела А	4.01 m²	Ламела А	3.89 m²
Ходник са степеништем	32.59 m²	Ламела Б	31.62 m²
Вестрбран	9.19 m²	Ламела Б	8.91 m²
Улаз натривено Ламела Б	7.38 m²	Ламела Б	7.16 m²
Комуникација	89.03 m²		86.36 m²
Локал	204.90 m²	Ламела Б	198.76 m²
Тоалет	3.53 m²	Ламела Б	3.43 m²
Локал 1	208.43 m²		202.18 m²
Локал	252.63 m²	Ламела Б	245.05 m²
Тоалет	2.93 m²	Ламела Б	2.84 m²
Локал 2	255.56 m²		247.89 m²
Тоалет	3.57 m²	Ламела А	3.47 m²
Локал	180.13 m²	Ламела А	174.72 m²
Локал	171.98 m²	Ламела А	166.82 m²
Тоалет	3.27 m²	Ламела А	3.17 m²
Локал 4	175.25 m²		169.99 m²
Локал	170.70 m²	Ламела А	165.58 m²
Тоалет	4.11 m²	Ламела А	3.99 m²
Укупно	1086.79 m²		1054.18 m²

Инвестор: "Општина Београд", Сектор за градњу и инфраструктуру, ИДР - извршно решење

Напомена: Стамбено пословни објект По+П+7

Адреса: Улица Панчевачка улица 19300, Београд, Србија

Општина: Општина Београд - Зона 1

Проектант: д.р. Драгана Милошевић

Сарадник: д.р. Драгана Милошевић

Пројекат: Ситуациони план са основом приземља

Датум: 12.08.2022. 10:40:24

Страна: Србија

Град: Београд

Једина: 1

Лист: 1

Аутор: А.М.

Пројекат: Ситуациони план са основом приземља

Датум: 12.08.2022. 10:40:24

Страна: Србија

Град: Београд

Једина: 1

Лист: 1

Аутор: А.М.



ОСНОВА ПОДРУМА

Легенда пројекта:

	-север
	-граница парцеле
	-грађевинска линија хоризонталне пројекције
	-грађевинска линија приземља
	-регулациона линија
	-стамбено пословни објекат По+П+7
	-суседни објекти
	-зеленило
	-зеленило - растер плоча
	-улаз у стамбени део
	-улаз у пословни део
	-улаз у гаражу
	-излаз на кров
	-двосмерни колки приступ парцели
	-једносмерни колки приступ новонастале саобраћајници
	-кота готовог пода
	-кота плоче
	-кота паритета тераса
	-кота нивелете

Нето обрачун површина подрума

Назив	Површина	JUS.U.C.2.100.2002
Гаража	1485.75 m²	1441.18 m²
Комуникација	85.73 m²	83.15 m²
Техничке просторије	194.34 m²	188.51 m²
Укупно	1765.81 m²	1712.84 m²

Бруто - подрума

Ниво	Површина
A 0.20 - Подрум - I	1941.13 m²
	1941.13 m²

Укупан број паркинг места на нивоу подрума (гаража) : 97



Извршилац:	„Организација за пројектовање и изградњу“ ДООО „БРАКСПРО“	Датум пројекта:	ИДР - извршено
Назив пројекта:	Стамбено пословни објекат По+П+7	Датум извршења:	12.08.2022. 10:40:32
Адреса:	Улица Палићева у улици Мира у Београду, кат пар. 19380, КОД Београда 1	Датум извршења:	август 2022
Одговорни пројекат:	д-р.с. Иван Бранковић - 190301008	Датум извршења:	редактор
Пројекат:	д-р.с. Иван Бранковић	Датум извршења:	As indicated
Назив пројекта:	Основа подрума	Датум извршења:	
Извршилац:	Б.Р.А.К.С.П.Р.О.	Датум извршења:	
Датум:	12.08.2022. 10:40:32	Датум извршења:	



ОСНОВА ПРИЗЕМЉА

Легенда пројекта:

	-север
	-граница парцеле
	-грађевинска линија хоризонталне пројекције
	-грађевинска линија приземља
	-регулациона линија
	-стабиено пословни објекат По+П+7
	-суседни објекти
	-зеленило
	-зеленило - растер плоча
	-улаз у стамбени део
	-улаз у пословни део
	-улаз у гаражу
	-излаз на кров
	-двосмерни колски приступ парцели
	-једносмерни колски приступ поновостале саобраћајници
	-кота готовог пода
	-кота плоче
	-кота парадне тераса
	-кота нивеле

Нето обрачун површина приземља

Просторија	Површина	Ламела	JUS:UC2.100.2 002
Ходник са степеништем	31.41 m²	Ламела А	30.47 m²
Ветробран	4.44 m²	Ламела А	4.30 m²
Улаз наткривено Ламела А	4.01 m²	Ламела А	3.89 m²
Ходник са степеништем	32.59 m²	Ламела Б	31.62 m²
Ветробран	9.19 m²	Ламела Б	8.91 m²
Улаз наткривено Ламела Б	7.38 m²	Ламела Б	7.16 m²
Комуникација	89.03 m²		86.36 m²
Локал	204.90 m²	Ламела Б	198.76 m²
Тоалет	3.53 m²	Ламела Б	3.43 m²
Локал 1	208.43 m²		202.18 m²
Тоалет	252.43 m²	Ламела Б	245.05 m²
Тоалет	2.93 m²	Ламела Б	2.84 m²
Локал 2	255.56 m²		247.89 m²
Тоалет	3.57 m²	Ламела А	3.47 m²
Локал	180.13 m²	Ламела А	174.72 m²
Локал 3	183.70 m²		178.19 m²
Локал	171.98 m²	Ламела А	166.82 m²
Тоалет	3.27 m²	Ламела А	3.17 m²
Локал 4	175.25 m²		169.99 m²
Локал	170.70 m²	Ламела А	165.58 m²
Тоалет	4.11 m²	Ламела А	3.99 m²
Локал 5	174.81 m²		169.57 m²
Укупно	1086.79 m²		1054.18 m²

Бруто обрачун површина приземља

Ниво	Површина
А 1.00 - Приземље	1170.23 m²
	1170.23 m²

12.08.2022. 10:41:01

БРАКСПРО  
АРХИТЕКТЕ

Инвестор:	Орган „БОО Зрепани“, Деловни центар БД „2000 Зрепани“	Датум пројекта:	ИДР - изворно решење
Назив пројекта:	Стабиено пословни објекат По+П+7	Датум пројекта:	ИДР - изворно решење
Адреса:	Улица Палимонског улица у Мерић Ориентири, кат. пар. 19300, БОО Зрепани I	Датум пројекта:	ИДР - изворно решење
Одр. пројекат:	Иван Браничић д.о.о. 300621008	Сарадник:	Никола Петров мост.инж.арх.
Пројекат:	Иван Браничић д.о.о.	Сарадник:	Александар Стојанов мост.инж.арх.
Назив пројекта:	Основа приземља	м.0821	Бр. лист
Бр. пројекта:	12.08.2022. 10:41:01	август 2022	реверс
Датум:			As indicated



ОСНОВА I СПРАТА (ТИПСКИ СПРАТ)

Комуникација	Ходник са степенацим	55.56 m <sup>2</sup>	53.89 m <sup>2</sup>
Комуникација		55.56 m <sup>2</sup>	53.89 m <sup>2</sup>
Стан 1 (1.1A)	Дневна соба	21.95 m <sup>2</sup>	21.29 m <sup>2</sup>
Стан 1 (1.1A)	Спаваћа соба	9.89 m <sup>2</sup>	9.60 m <sup>2</sup>
Стан 1 (1.1A)	Тераса	3.56 m <sup>2</sup>	3.45 m <sup>2</sup>
Стан 1 (1.1A)	Купатило	4.32 m <sup>2</sup>	4.19 m <sup>2</sup>
Стан 1 (1.1A)	Ходник	4.05 m <sup>2</sup>	3.93 m <sup>2</sup>
Стан 1 (1.1A)	Кухиња	4.82 m <sup>2</sup>	4.68 m <sup>2</sup>
Стан 1 (1.1A)		48.58 m <sup>2</sup>	47.12 m <sup>2</sup>
Стан 2 (1.2A)	Дневна соба са трпезаријом	21.33 m <sup>2</sup>	20.69 m <sup>2</sup>
Стан 2 (1.2A)	Спаваћа соба	9.64 m <sup>2</sup>	9.35 m <sup>2</sup>
Стан 2 (1.2A)	Купатило	4.32 m <sup>2</sup>	4.19 m <sup>2</sup>
Стан 2 (1.2A)	Кухиња	5.03 m <sup>2</sup>	4.88 m <sup>2</sup>
Стан 2 (1.2A)	Тераса	3.47 m <sup>2</sup>	3.36 m <sup>2</sup>
Стан 2 (1.2A)	Ходник	3.52 m <sup>2</sup>	3.42 m <sup>2</sup>
Стан 2 (1.2A)		47.31 m <sup>2</sup>	45.89 m <sup>2</sup>
Стан 3 (1.3A)	Дневна соба са трпезаријом	19.95 m <sup>2</sup>	19.35 m <sup>2</sup>
Стан 3 (1.3A)	Спаваћа соба	9.75 m <sup>2</sup>	9.46 m <sup>2</sup>
Стан 3 (1.3A)	Купатило	3.87 m <sup>2</sup>	3.75 m <sup>2</sup>
Стан 3 (1.3A)	Тераса	3.13 m <sup>2</sup>	3.04 m <sup>2</sup>
Стан 3 (1.3A)	Улазни ходник	2.87 m <sup>2</sup>	2.78 m <sup>2</sup>
Стан 3 (1.3A)	Кухиња	4.42 m <sup>2</sup>	4.28 m <sup>2</sup>
Стан 3 (1.3A)		43.99 m <sup>2</sup>	42.67 m <sup>2</sup>
Стан 4 (1.4A)	Дневна соба	9.97 m <sup>2</sup>	9.67 m <sup>2</sup>
Стан 4 (1.4A)	Тераса	2.98 m <sup>2</sup>	2.89 m <sup>2</sup>
Стан 4 (1.4A)	Дневна соба	18.04 m <sup>2</sup>	17.50 m <sup>2</sup>
Стан 4 (1.4A)	Купатило	4.45 m <sup>2</sup>	4.31 m <sup>2</sup>
Стан 4 (1.4A)	Кухиња	3.75 m <sup>2</sup>	3.63 m <sup>2</sup>
Стан 4 (1.4A)	Ходник	1.73 m <sup>2</sup>	1.68 m <sup>2</sup>

Стан 4 (1.4А)		40.92 м <sup>2</sup>	39.69 м <sup>2</sup>
Стан 5 (1.5А)	Спавална соба	9.97 м <sup>2</sup>	9.67 м <sup>2</sup>
Стан 5 (1.5А)	Дневна соба	18.09 м <sup>2</sup>	17.55 м <sup>2</sup>
Стан 5 (1.5А)	Тераса	3.03 м <sup>2</sup>	2.94 м <sup>2</sup>
Стан 5 (1.5А)	Купатило	4.53 м <sup>2</sup>	4.39 м <sup>2</sup>
Стан 5 (1.5А)	Кухиња	3.93 м <sup>2</sup>	3.82 м <sup>2</sup>
Стан 5 (1.5А)	Ходник	1.46 м <sup>2</sup>	1.41 м <sup>2</sup>
Стан 5 (1.5А)		4.01 м <sup>2</sup>	39.78 м <sup>2</sup>
Стан 6 (1.6А)	Дневна соба	23.51 м <sup>2</sup>	22.80 м <sup>2</sup>
Стан 6 (1.6А)	Спавална соба	9.16 м <sup>2</sup>	8.89 м <sup>2</sup>
Стан 6 (1.6А)	Спавална соба	9.13 м <sup>2</sup>	8.85 м <sup>2</sup>
Стан 6 (1.6А)	Тераса	7.91 м <sup>2</sup>	7.67 м <sup>2</sup>
Стан 6 (1.6А)	Спавална соба	13.91 м <sup>2</sup>	13.49 м <sup>2</sup>
Стан 6 (1.6А)	Купатило	5.81 м <sup>2</sup>	5.64 м <sup>2</sup>
Стан 6 (1.6А)	Ходник	11.92 м <sup>2</sup>	11.50 м <sup>2</sup>
Стан 6 (1.6А)	Купатило	3.92 м <sup>2</sup>	3.87 м <sup>2</sup>
Стан 6 (1.6А)	Кухиња	1.98 м <sup>2</sup>	1.92 м <sup>2</sup>
Стан 6 (1.6А)		87.25 м <sup>2</sup>	84.63 м <sup>2</sup>
Стан 7 (1.7А)	Дневна соба	16.59 м <sup>2</sup>	16.30 м <sup>2</sup>
Стан 7 (1.7А)	Тераса	2.61 м <sup>2</sup>	2.53 м <sup>2</sup>
Стан 7 (1.7А)	Спавална соба	11.98 м <sup>2</sup>	11.62 м <sup>2</sup>
Стан 7 (1.7А)	Купатило	4.64 м <sup>2</sup>	4.40 м <sup>2</sup>
Стан 7 (1.7А)	Ходник	4.46 м <sup>2</sup>	4.33 м <sup>2</sup>
Стан 7 (1.7А)	Кухиња	4.38 м <sup>2</sup>	4.25 м <sup>2</sup>
Стан 7 (1.7А)		44.67 м <sup>2</sup>	43.33 м <sup>2</sup>
Стан 8 (1.8А)	Спавална соба	10.50 м <sup>2</sup>	10.18 м <sup>2</sup>
Стан 8 (1.8А)	Спавална соба	10.15 м <sup>2</sup>	9.84 м <sup>2</sup>
Стан 8 (1.8А)	Тераса	3.26 м <sup>2</sup>	3.17 м <sup>2</sup>
Стан 8 (1.8А)	Дневна соба	23.70 м <sup>2</sup>	22.99 м <sup>2</sup>
Стан 8 (1.8А)	Купатило	4.52 м <sup>2</sup>	4.38 м <sup>2</sup>
Стан 8 (1.8А)	Кухиња	4.72 м <sup>2</sup>	4.58 м <sup>2</sup>
Стан 8 (1.8А)	Ходник	6.02 м <sup>2</sup>	5.84 м <sup>2</sup>
Стан 8 (1.8А)	Купатило	3.08 м <sup>2</sup>	2.99 м <sup>2</sup>
Стан 8 (1.8А)		65.94 м <sup>2</sup>	63.96 м <sup>2</sup>

Стан 9 (1.9А)	Гардеробна	3,63 м²	3,52 м²
Стан 9 (1.9А)	Спалняа соба	9,98 м²	9,98 м²
Стан 9 (1.9А)	Спалняа соба	10,62 м²	10,30 м²
Стан 9 (1.9А)	Ходник	9,67 м²	9,38 м²
Стан 9 (1.9А)	Купатина	4,08 м²	3,96 м²
Стан 9 (1.9А)	Вешерц	1,95 м²	1,89 м²
Стан 9 (1.9А)	Спалняа соба	10,53 м²	10,21 м²
Стан 9 (1.9А)	Купатина	4,13 м²	4,01 м²
Стан 9 (1.9А)	Кухыня	1,61 м²	1,56 м²
Стан 9 (1.9А)	Дневна соба	25,71 м²	24,94 м²
Стан 9 (1.9А)	Тераса	7,21 м²	6,99 м²
Стан 9 (1.9А)		89,13 м²	86,95 м²
A 2.00 - 1 спрат		564,34 м²	547,41 м²
Укупно		564,34 м²	547,41 м²

Коммуникација	Холдинг са септеницима	43.42 m <sup>2</sup>	42.12 m <sup>2</sup>
Коммуникација		43.42 m <sup>2</sup>	42.12 m <sup>2</sup>
Стан 1 (1.1f)	Спаваћа соба	10.18 m <sup>2</sup>	9.88 m <sup>2</sup>
Стан 1 (1.1f)	Дневна соба са трипсејријом	22.04 m <sup>2</sup>	21.38 m <sup>2</sup>
Стан 1 (1.1f)	Спаваћа соба	7.29 m <sup>2</sup>	7.07 m <sup>2</sup>
Стан 1 (1.1f)	Спаваћа соба	9.46 m <sup>2</sup>	9.18 m <sup>2</sup>
Стан 1 (1.1f)	Тераса	2.86 m <sup>2</sup>	2.77 m <sup>2</sup>
Стан 1 (1.1f)	Купатило	3.88 m <sup>2</sup>	3.76 m <sup>2</sup>
Стан 1 (1.1f)	Кухиња	2.49 m <sup>2</sup>	2.42 m <sup>2</sup>
Стан 1 (1.1f)	Холдинг	9.63 m <sup>2</sup>	9.34 m <sup>2</sup>
Стан 1 (1.1f)	Купатило	4.26 m <sup>2</sup>	4.13 m <sup>2</sup>
Стан 1 (1.1f)		72.09 m <sup>2</sup>	69.93 m <sup>2</sup>
Стан 2 (2.2f)	Спаваћа соба	10.36 m <sup>2</sup>	10.05 m <sup>2</sup>
Стан 2 (2.2f)	Спаваћа соба	9.68 m <sup>2</sup>	9.39 m <sup>2</sup>
Стан 2 (2.2f)	Холдинг	8.41 m <sup>2</sup>	8.16 m <sup>2</sup>
Стан 2 (2.2f)	Спаваћа соба	8.96 m <sup>2</sup>	8.69 m <sup>2</sup>
Стан 2 (2.2f)	Купатило	3.76 m <sup>2</sup>	3.65 m <sup>2</sup>
Стан 2 (2.2f)	Тераса	3.92 m <sup>2</sup>	3.81 m <sup>2</sup>
Стан 2 (2.2f)	Дневна соба са трипсејријом	23.49 m <sup>2</sup>	22.79 m <sup>2</sup>
Стан 2 (2.2f)	Кухиња	2.40 m <sup>2</sup>	2.33 m <sup>2</sup>
Стан 2 (2.2f)	Купатило	5.02 m <sup>2</sup>	4.87 m <sup>2</sup>
Стан 2 (2.2f)		76.01 m <sup>2</sup>	73.73 m <sup>2</sup>
Стан 3 (3.3f)	Дневна соба са трипсејријом	30.46 m <sup>2</sup>	29.55 m <sup>2</sup>
Стан 3 (3.3f)	Спаваћа соба	10.85 m <sup>2</sup>	10.52 m <sup>2</sup>
Стан 3 (3.3f)	Спаваћа соба	15.08 m <sup>2</sup>	14.63 m <sup>2</sup>
Стан 3 (3.3f)	Купатило	4.74 m <sup>2</sup>	4.60 m <sup>2</sup>
Стан 3 (3.3f)	Тоалет	2.71 m <sup>2</sup>	2.63 m <sup>2</sup>
Стан 3 (3.3f)	Тераса	3.22 m <sup>2</sup>	3.13 m <sup>2</sup>
Стан 3 (3.3f)	Кухиња	2.21 m <sup>2</sup>	2.14 m <sup>2</sup>
Стан 3 (3.3f)	Холдинг	6.92 m <sup>2</sup>	6.71 m <sup>2</sup>

Стан 3 (1.35)		76.19 м <sup>2</sup>	73.90 м <sup>2</sup>
Стан 4 (1.46)	Кухиња	2.68 м <sup>2</sup>	2.59 м <sup>2</sup>
Стан 4 (1.46)	Холидик	3.01 м <sup>2</sup>	2.92 м <sup>2</sup>
Стан 4 (1.46)	Купатило	3.90 м <sup>2</sup>	3.78 м <sup>2</sup>
Стан 4 (1.46)	Спаваћа соба	9.15 м <sup>2</sup>	8.87 м <sup>2</sup>
Стан 4 (1.46)	Тераса	3.15 м <sup>2</sup>	3.06 м <sup>2</sup>
Стан 4 (1.46)	Дневна соба	19.78 м <sup>2</sup>	19.18 м <sup>2</sup>
Стан 4 (1.46)		41.66 м <sup>2</sup>	40.41 м <sup>2</sup>
Стан 5 (1.51)	Тераса	3.22 м <sup>2</sup>	3.12 м <sup>2</sup>
Стан 5 (1.51)	Улазни холидик	2.71 м <sup>2</sup>	2.62 м <sup>2</sup>
Стан 5 (1.51)	Дневна соба	9.42 м <sup>2</sup>	9.14 м <sup>2</sup>
Стан 5 (1.51)	Дневна соба	4.08 м <sup>2</sup>	3.95 м <sup>2</sup>
Стан 5 (1.51)	Кухиња	4.54 м <sup>2</sup>	4.41 м <sup>2</sup>
Стан 5 (1.51)	Дневна соба	20.00 м <sup>2</sup>	19.40 м <sup>2</sup>
Стан 5 (1.51)		43.97 м <sup>2</sup>	42.65 м <sup>2</sup>
Стан 6 (1.66)	Тераса	3.47 м <sup>2</sup>	3.37 м <sup>2</sup>
Стан 6 (1.66)	Спаваћа соба	9.80 м <sup>2</sup>	9.50 м <sup>2</sup>
Стан 6 (1.66)	Спаваћа соба	4.24 м <sup>2</sup>	4.11 м <sup>2</sup>
Стан 6 (1.66)	Дневна соба са трипезаријом	20.64 м <sup>2</sup>	20.02 м <sup>2</sup>
Стан 6 (1.66)		4.94 м <sup>2</sup>	4.79 м <sup>2</sup>
Стан 6 (1.66)	Улазни холидик	3.10 м <sup>2</sup>	3.01 м <sup>2</sup>
Стан 6 (1.66)		46.19 м <sup>2</sup>	44.80 м <sup>2</sup>
Стан 7 (1.76)	Спаваћа соба	9.68 м <sup>2</sup>	9.39 м <sup>2</sup>
Стан 7 (1.76)	Дневна соба	20.35 м <sup>2</sup>	19.74 м <sup>2</sup>
Стан 7 (1.76)	Тераса	3.40 м <sup>2</sup>	3.30 м <sup>2</sup>
Стан 7 (1.76)	Купатило	4.20 м <sup>2</sup>	4.08 м <sup>2</sup>
Стан 7 (1.76)	Холидик	3.32 м <sup>2</sup>	3.22 м <sup>2</sup>
Стан 7 (1.76)	Кухиња	2.90 м <sup>2</sup>	2.82 м <sup>2</sup>
Стан 7 (1.76)		43.87 м <sup>2</sup>	42.55 м <sup>2</sup>

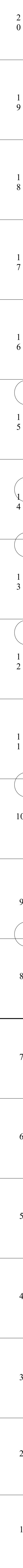
Стан 8 (1.8Б)	Двиедна соба са трикеријор	24.83 m <sup>2</sup>	24.08 m <sup>2</sup>
Стан 8 (1.8Б)	Купатило	4.70 m <sup>2</sup>	4.56 m <sup>2</sup>
Стан 8 (1.8Б)	Спаваћа соба	10.13 m <sup>2</sup>	9.83 m <sup>2</sup>
Стан 8 (1.8Б)	Тераса	5.23 m <sup>2</sup>	5.08 m <sup>2</sup>
Стан 8 (1.8Б)	Купатило	4.66 m <sup>2</sup>	4.52 m <sup>2</sup>
Стан 8 (1.8Б)	Кухиња	1.76 m <sup>2</sup>	1.71 m <sup>2</sup>
Стан 8 (1.8Б)	Спаваћа соба	10.80 m <sup>2</sup>	10.47 m <sup>2</sup>
Стан 8 (1.8Б)	Холидик	4.03 m <sup>2</sup>	3.91 m <sup>2</sup>
Стан 8 (1.8Б)	Холидик	6.06 m <sup>2</sup>	5.88 m <sup>2</sup>
Стан 8 (1.8Б)		72.20 m <sup>2</sup>	70.03 m <sup>2</sup>
A 2.00 - 1 спрат		515.59 m <sup>2</sup>	500.12 m <sup>2</sup>
Укупно		515.59 m <sup>2</sup>	500.12 m <sup>2</sup>

Површина парцеле: 2052m<sup>2</sup>

[illegible]



2	0
1	9
1	8
1	7
1	6
1	5
1	4
1	3
1	2
1	1
10	
9	
8	
7	
6	
5	
4	
3	
2	
1	



Бруто обрачун површина II спрата

Наименование	Площадь
А 3.00 - II спар	1275.15 м²
	1275.15 м²

---

1

2











ОСНОВА V СПРАТА ( ТИПСКИ СПРАТ )



Легенда пројекта:	
	-север
	-граница парцеле
	-грађевинска линија хоризонталне пројекције
	-грађевинска линија приземља
	-регулациона линија
	-стамбено пословни објекат По+П+7
	-суседни објекти
	-зеленило
	-зеленило - растер плоча
	-улаз у стамбени део
	-улаз у пословни део
	-улаз у гаражу
	-излаз на кров
	-двосмерни коски приступ парцели
	-једносмерни коски приступ новонастале саобраћајници
	-кота готовог пода
	-кота плоче
	-кота паркета тераса
	-кота нивелете

Нето обрачун површина V спрата - ламела А			
Назив	Просторија	Површина	JUS,U.C2.100.2 002

Комуникација	Ходник са степеништем	55.56 m²	53.89 m²
Комуникација		55.56 m²	53.89 m²
Стан 37 (5.1А)	Спаваћа соба	9.89 m²	9.60 m²
Стан 38 (5.1А)	Кухиња	4.82 m²	4.68 m²
Стан 37 (5.1А)	Купатило	4.32 m²	4.19 m²
Стан 37 (5.1А)	Ходник	4.05 m²	3.93 m²
Стан 37 (5.1А)	Тераса	3.68 m²	3.57 m²
Стан 37 (5.1А)	Дневна соба са трипезаријом	21.95 m²	21.29 m²
Стан 37 (5.1А)			
Стан 38 (5.2А)	Спаваћа соба	48.71 m²	47.25 m²
Стан 38 (5.2А)	Кухиња	4.32 m²	4.19 m²
Стан 38 (5.2А)	Кухиња	5.03 m²	4.88 m²
Стан 38 (5.2А)	Тераса	3.47 m²	3.36 m²
Стан 38 (5.2А)	Спаваћа соба	9.64 m²	9.35 m²
Стан 38 (5.2А)	Дневна соба са трипезаријом	21.33 m²	20.69 m²
Стан 38 (5.2А)	Ходник	3.52 m²	3.42 m²
Стан 38 (5.2А)		47.31 m²	45.89 m²
Стан 39 (5.3А)	Дневна соба са трипезаријом	19.95 m²	19.35 m²
Стан 39 (5.3А)	Спаваћа соба	9.75 m²	9.46 m²
Стан 39 (5.3А)	Ходник	2.87 m²	2.78 m²
Стан 39 (5.3А)	Кухиња	4.42 m²	4.28 m²
Стан 39 (5.3А)	Купатило	3.87 m²	3.75 m²
Стан 39 (5.3А)	Тераса	3.13 m²	3.04 m²
Стан 39 (5.3А)		43.99 m²	42.67 m²
Стан 40 (5.4А)	Спаваћа соба	9.97 m²	9.67 m²
Стан 40 (5.4А)	Ходник	1.73 m²	1.68 m²
Стан 40 (5.4А)	Купатило	4.45 m²	4.31 m²

Нето обрачун површина V спрата - ламела А			
Назив	Просторија	Површина	JUS,U.C2.100.2 002

Стан 40 (5.4А)	Тераса	2.98 m²	2.89 m²
Стан 40 (5.4А)	Кухиња	3.75 m²	3.63 m²
Стан 40 (5.4А)	Дневна соба са трипезаријом	18.04 m²	17.50 m²
Стан 40 (5.4А)			
Стан 41 (5.5А)	Ходник	40.92 m²	39.69 m²
Стан 41 (5.5А)	Спаваћа соба	1.46 m²	1.41 m²
Стан 41 (5.5А)	Room	9.97 m²	9.67 m²
Стан 41 (5.5А)	Тераса	4.53 m²	4.39 m²
Стан 41 (5.5А)	Тераса	3.03 m²	2.94 m²
Стан 41 (5.5А)	Дневна соба са трипезаријом	18.09 m²	17.55 m²
Стан 41 (5.5А)	Кухиња	3.93 m²	3.82 m²
Стан 41 (5.5А)	Кухиња	4.10 m²	3.97 m²
Стан 42 (5.6А)	Спаваћа соба	9.16 m²	8.89 m²
Стан 42 (5.6А)	Спаваћа соба	9.13 m²	8.85 m²
Стан 42 (5.6А)	Купатило	3.92 m²	3.80 m²
Стан 42 (5.6А)	Купатило	5.81 m²	5.64 m²
Стан 42 (5.6А)	Спаваћа соба	13.91 m²	13.49 m²
Стан 42 (5.6А)	Тераса	7.82 m²	7.59 m²
Стан 42 (5.6А)	Ходник	11.92 m²	11.57 m²
Стан 42 (5.6А)	Кухиња	1.98 m²	1.92 m²
Стан 42 (5.6А)	Дневна соба са трипезаријом	23.51 m²	22.80 m²
Стан 42 (5.6А)		87.16 m²	84.55 m²
Стан 43 (5.7А)	Ходник	4.46 m²	4.33 m²
Стан 43 (5.7А)	Кухиња	4.38 m²	4.25 m²
Стан 43 (5.7А)	Купатило	4.64 m²	4.50 m²
Стан 43 (5.7А)	Тераса	2.61 m²	2.53 m²
Стан 43 (5.7А)	Дневна соба са трипезаријом	16.59 m²	16.10 m²
Стан 43 (5.7А)	Спаваћа соба	11.98 m²	11.62 m²
Стан 43 (5.7А)		44.67 m²	43.33 m²

Нето обрачун површина V спрата - ламела А			
Назив	Просторија	Површина	JUS,U.C2.100.2 002

Стан 44 (5.8А)	Спаваћа соба	10.50 m²	10.18 m²
Стан 44 (5.8А)	Купатило	4.52 m²	4.38 m²
Стан 44 (5.8А)	Ходник	6.02 m²	5.84 m²
Стан 44 (5.8А)	Тоалет	3.08 m²	2.99 m²
Стан 44 (5.8А)	Тераса	3.26 m²	3.17 m²
Стан 44 (5.8А)	Кухиња	4.72 m²	4.58 m²
Стан 44 (5.8А)	Дневна соба са трипезаријом	23.70 m²	22.99 m²
Стан 44 (5.8А)	Спаваћа соба	10.15 m²	9.84 m²
Стан 44 (5.8А)		65.94 m²	63.96 m²
Стан 45 (5.9А)	Купатило	4.08 m²	3.96 m²
Стан 45 (5.9А)	Гардероба	3.63 m²	3.52 m²
Стан 45 (5.9А)	Кухиња	1.61 m²	1.56 m²
Стан 45 (5.9А)	Купатило	4.13 m²	4.01 m²
Стан 45 (5.9А)	Вешерај	1.95 m²	1.89 m²
Стан 45 (5.9А)	Тераса	7.21 m²	6.99 m²
Стан 45 (5.9А)	Спаваћа соба	10.53 m²	10.21 m²
Стан 45 (5.9А)	Дневна соба са трипезаријом	25.71 m²	24.94 m²
Стан 45 (5.9А)	Спаваћа соба	9.98 m²	9.68 m²
Стан 45 (5.9А)	Спаваћа соба	10.62 m²	10.30 m²
Стан 45 (5.9А)	Ходник	9.67 m²	9.38 m²
Стан 45 (5.9А)		89.13 m²	86.45 m²
Стан 45 (5.9А)		564.38 m²	547.45 m²
Стан 45 (5.9А)		564.38 m²	547.45 m²
Укупно			

Нето обрачун површина V спрата - ламела Б			
Назив	Просторија	Површина	JUS,U.C2.100.2 002

Комуникација	Ходник са степеништем	43.42 m²	42.12 m²
Стан 33 (5.1Б)	Кухиња	2.49 m²	2.42 m²
Стан 33 (5.1Б)	Ходник	9.63 m²	9.34 m²
Стан 33 (5.1Б)	Купатило	4.26 m²	4.13 m²
Стан 33 (5.1Б)	Тераса	3.88 m²	3.76 m²
Стан 33 (5.1Б)	Спаваћа соба	3.01 m²	2.92 m²
Стан 33 (5.1Б)	Спаваћа соба	10.18 m²	9.88 m²
Стан 33 (5.1Б)	Спаваћа соба	9.46 m²	9.18 m²
Стан 33 (5.1Б)	Дневна соба са трипезаријом	22.04 m²	21.38 m²
Стан 33 (5.1Б)	Спаваћа соба	7.29 m²	7.07 m²
Стан 33 (5.1Б)		72.24 m²	70.07 m²
Стан 34 (5.2Б)	Спаваћа соба	9.68 m²	9.39 m²
Стан 34 (5.2Б)	Кухиња	2.40 m²	2.33 m²
Стан 34 (5.2Б)	Купатило	3.76 m²	3.65 m²
Стан 34 (5.2Б)	Купатило	5.02 m²	4.87 m²
Стан 34 (5.2Б)	Спаваћа соба	10.36 m²	10.05 m²
Стан 34 (5.2Б)	Тераса	3.92 m²	3.81 m²
Стан 34 (5.2Б)	Спаваћа соба	8.96 m²	8.69 m²
Стан 34 (5.2Б)	Дневна соба са трипезаријом	23.49 m²	22.79 m²
Стан 34 (5.2Б)	Ходник	8.41 m²	8.16 m²
Стан 34 (5.2Б)		76.01 m²	73.73 m²
Стан 35 (5.3Б)	Ходник	6.92 m²	6.71 m²
Стан 35 (5.3Б)	Дневна соба са трипезаријом	30.46 m²	29.55 m²
Стан 35 (5.3Б)	Кухиња	2.21 m²	2.14 m²
Стан 35 (5.3Б)	Спаваћа соба	10.85 m²	10.52 m²
Стан 35 (5.3Б)	Купатило	4.74 m²	4.60 m²
Стан 35 (5.3Б)	Тоалет	2.71 m²	2.63 m²
Стан 35 (5.3Б)	Тераса	3.22 m²	3.13 m²
Стан 35 (5.3Б)	Спаваћа соба	15.08 m²	14.63 m²
Стан 35 (5.3Б)		76.19 m²	73.90 m²

Нето обрачун површина V спрата - ламела Б			
Назив	Просторија	Површина	JUS,U.C2.100.2 002

Стан 36 (5.4Б)	Кухиња	2.68 m²	2.59 m²
Стан 36 (5.4Б)	Дневна соба са трипезаријом	19.78 m²	19.18 m²
Стан 36 (5.4Б)	Ходник	3.01 m²	2.92 m²
Стан 36 (5.4Б)	Спаваћа соба	9.15 m²	8.87 m²
Стан 36 (5.4Б)	Купатило	3.90 m²	3.78 m²
Стан 36 (5.4Б)	Тераса	3.15 m²	3.06 m²
Стан 36 (5.4Б)		41.66 m²	40.41 m²
Стан 37 (5.5Б)	Дневна соба са трипезаријом	20.01 m²	19.41 m²
Стан 37 (5.5Б)	Спаваћа соба	9.42 m²	9.14 m²
Стан 37 (5.5Б)	Ходник	2.71 m²	2.63 m²
Стан 37 (5.5Б)	Купатило	4.08 m²	3.95 m²
Стан 37 (5.5Б)	Кухиња	4.55 m²	4.41 m²
Стан 37 (5.5Б)	Тераса	3.22 m²	3.12 m²
Стан 37 (5.5Б)		43.97 m²	42.65 m²
Стан 38 (5.6Б)	Купатило	4.24 m²	4.11 m²
Стан 38 (5.6Б)	Ходник	3.10 m²	3.01 m²
Стан 38 (5.6Б)	Кухиња	4.94 m²	4.79 m²
Стан 38 (5.6Б)	Дневна соба са трипезаријом	20.64 m²	20.02 m²
Стан 38 (5.6Б)	Тераса	3.47 m²	3.37 m²
Стан 38 (5.6Б)	Спаваћа соба	9.80 m²	9.50 m²
Стан 38 (5.6Б)		46.19 m²	44.80 m²
Стан 39 (5.7Б)	Ходник	3.32 m²	3.22 m²
Стан 39 (5.7Б)	Дневна соба са трипезаријом	20.35 m²	19.74 m²
Стан 39 (5.7Б)	Купатило	4.20 m²	4.08 m²
Стан 39 (5.7Б)	Тераса	3.40 m²	3.30 m²
Стан 39 (5.7Б)	Спаваћа соба	9.68 m²	9.39 m²
Стан 39 (5.7Б)	Кухиња	2.90 m²	2.82 m²
Стан 39 (5.7Б)		43.87 m²	42.55 m²

Нето обрачун површина V спрата - ламела Б			
Назив	Просторија	Површина	JUS,U.C2.100.2 002

Стан 40 (5.8Б)	Дневна соба са трипезаријом	24.83 m²	24.08 m²
Стан 40 (5.8Б)	Ходник	4.03 m²	3.91 m²
Стан 40 (5.8Б)	Кухиња	1.76 m²	1.71 m²
Стан 40 (5.8Б)	Купатило	4.70 m²	4.56 m²
Стан 40 (5.8Б)	Купатило	4.66 m²	4.52 m²
Стан 40 (5.8Б)	Тераса	5.23 m²	5.08 m²
Стан 40 (5.8Б)	Спаваћа соба	10.13 m²	9.83 m²
Стан 40 (5.8Б)	Спаваћа соба	10.80 m²	10.47 m²
Стан 40 (5.8Б)	Ходник	6.06 m²	5.88 m²
Стан 40 (5.8Б)		72.20 m²	70.03 m²
Стан 40 (5.8Б)		515.75 m²	500.28 m²
Укупно			

Бруто обрачун површина V спрата	
Ниво	Површина
А 6.00 - V спрат	1275.15 m²
	1275.15 m²
	1275.15 m²

Инвестор: "Општина Београд", Сектор за градњу и инфраструктуру, ИДР - акционо решење  
Назив пројекта: Стамбено пословни објект По+П+7  
Адреса: Улица Палићева улица и Милоша Обреновића, кат пар.10300, КОД Зрењанин I  
Општина: Зрењанин  
Проектант: д.р.а. Иван Бркић  
Извршилац: д.р.а. Иван Бркић  
Пројекат: д.р.а. Иван Бркић  
Назив пројекта: Основа V спрата  
Датум: 12.08.2022. 10:42:03

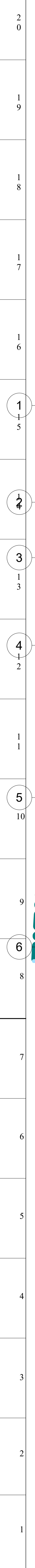
Сарадник: Милош Петров мост.а.а.р.  
Сарадник: Албина Стојанов мост.а.а.р.  
Сарадник: Милош Петров мост.а.а.р.  
Сарадник: Албина Стојанов мост.а.а.р.  
Сарадник: Милош Петров мост.а.а.р.  
Сарадник: Албина Стојанов мост.а.а.р.

Број пројекта: 6-0821  
Број листа: 1  
Датум: август 2022  
Страна: Београд

As indicated



20	
19	
18	
17	
16	
15	1
14	2
13	3
12	4
11	
10	5
9	
8	6
7	
6	
5	
4	
3	
2	
1	

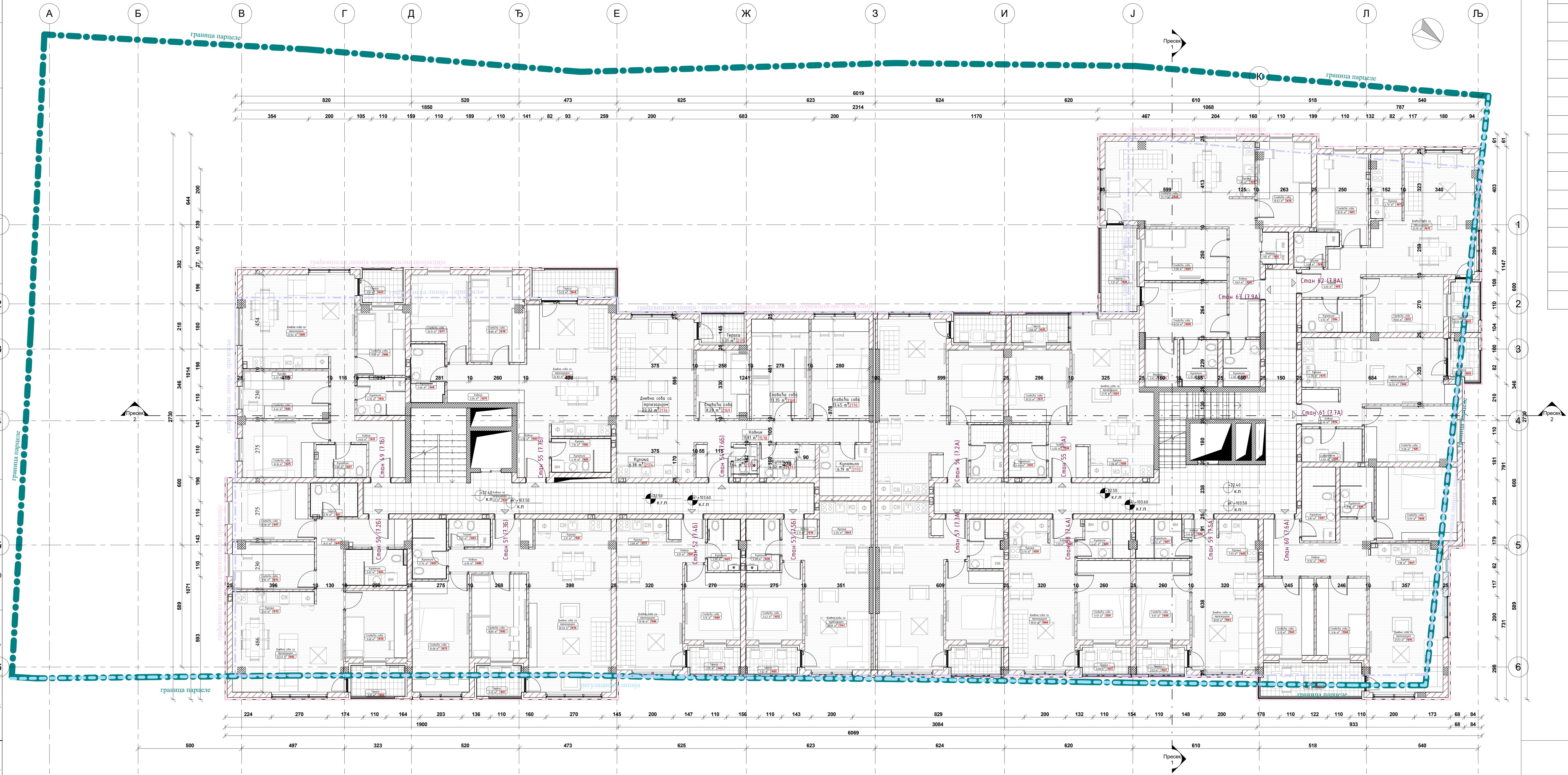


Ль

20	
19	
18	
17	
16	
15	1
14	2
13	3
12	4
11	
10	5
9	
8	6
7	
6	
5	
4	
3	
2	
1	



ОСНОВА VII СПРАТА (ТИПСКИ СПРАТ)



Легенда пројекта:	
	-север
	-граница парцеле
	-грађевинска линија хоризонталне пројекције
	-грађевинска линија приземља
	-регулациона линија
	-стамбено пословни објект По+П+7
	-суседни објекти
	-зеленило
	-зеленило - растер плоча
	-улаз у стамбени део
	-улаз у пословни део
	-улаз у гаражу
	-излаз на кров
	-двосмерни коски приступ парцели
	-једносмерни коски приступ новонастале саобраћајнице
	-кога готовог пода
	-кога плоче
	-кога парапета тераса
	-кога нивелете

Нето обрачун површина VII спрата - ламела А

Назив	Просторија	Површина	JUS.U.C2.100.2 002
Комunikација	Ходник са степеником	55.57 м²	53.90 м²
Стан 55 (7.1А)	Спаваћа соба	10.23 м²	9.92 м²
Стан 55 (7.1А)	Кухиња	4.82 м²	4.68 м²
Стан 55 (7.1А)	Купатило	4.64 м²	4.50 м²
Стан 55 (7.1А)	Ходник	4.05 м²	3.93 м²
Стан 55 (7.1А)	Тераса	3.68 м²	3.57 м²
Стан 55 (7.1А)	Дневна соба са трипезаријум	21.95 м²	21.29 м²
Стан 55 (7.1А)	Кухиња	49.37 м²	47.89 м²
Стан 56 (7.2А)	Купатило	4.00 м²	3.88 м²
Стан 56 (7.2А)	Кухиња	3.33 м²	3.23 м²
Стан 56 (7.2А)	Тераса	3.36 м²	3.26 м²
Стан 56 (7.2А)	Дневна соба са трипезаријум	22.94 м²	22.25 м²
Стан 56 (7.2А)	Спаваћа соба	9.29 м²	9.01 м²
Стан 56 (7.2А)	Ходник	3.60 м²	3.50 м²
Стан 56 (7.2А)	Ходник	46.52 м²	45.12 м²
Стан 57 (7.3А)	Спаваћа соба	9.75 м²	9.46 м²
Стан 57 (7.3А)	Ходник	2.71 м²	2.63 м²
Стан 57 (7.3А)	Кухиња	3.13 м²	3.03 м²
Стан 57 (7.3А)	Купатило	3.87 м²	3.75 м²
Стан 57 (7.3А)	Тераса	3.23 м²	3.13 м²
Стан 57 (7.3А)	Дневна соба са трипезаријум	21.39 м²	20.75 м²
Стан 57 (7.3А)	Спаваћа соба	44.08 м²	42.76 м²
Стан 58 (7.4А)	Спаваћа соба	9.97 м²	9.67 м²
Стан 58 (7.4А)	Ходник	1.73 м²	1.68 м²
Стан 58 (7.4А)	Купатило	4.45 м²	4.31 м²
Стан 58 (7.4А)	Тераса	2.98 м²	2.89 м²
Стан 58 (7.4А)	Кухиња	3.75 м²	3.63 м²
Стан 58 (7.4А)	Дневна соба са трипезаријум	18.04 м²	17.50 м²
Стан 58 (7.4А)	Ходник	40.92 м²	39.69 м²

Нето обрачун површина VII спрата - ламела А

Назив	Просторија	Површина	JUS.U.C2.100.2 002
Стан 59 (7.5А)	Ходник	1.46 м²	1.41 м²
Стан 59 (7.5А)	Спаваћа соба	9.97 м²	9.67 м²
Стан 59 (7.5А)	Купатило	4.53 м²	4.39 м²
Стан 59 (7.5А)	Тераса	3.03 м²	2.94 м²
Стан 59 (7.5А)	Дневна соба са трипезаријум	18.09 м²	17.55 м²
Стан 59 (7.5А)	Кухиња	3.93 м²	3.82 м²
Стан 59 (7.5А)	Ходник	41.01 м²	39.78 м²
Стан 60 (7.6А)	Спаваћа соба	9.16 м²	8.89 м²
Стан 60 (7.6А)	Спаваћа соба	9.13 м²	8.85 м²
Стан 60 (7.6А)	Купатило	3.92 м²	3.80 м²
Стан 60 (7.6А)	Ходник	5.81 м²	5.64 м²
Стан 60 (7.6А)	Спаваћа соба	13.91 м²	13.49 м²
Стан 60 (7.6А)	Тераса	7.82 м²	7.58 м²
Стан 60 (7.6А)	Ходник	11.92 м²	11.57 м²
Стан 60 (7.6А)	Кухиња	1.98 м²	1.92 м²
Стан 60 (7.6А)	Дневна соба са трипезаријум	23.51 м²	22.80 м²
Стан 60 (7.6А)	Ходник	87.16 м²	84.54 м²
Стан 61 (7.7А)	Ходник	4.46 м²	4.33 м²
Стан 61 (7.7А)	Кухиња	4.38 м²	4.25 м²
Стан 61 (7.7А)	Купатило	4.64 м²	4.50 м²
Стан 61 (7.7А)	Тераса	2.61 м²	2.53 м²
Стан 61 (7.7А)	Дневна соба са трипезаријум	16.59 м²	16.10 м²
Стан 61 (7.7А)	Спаваћа соба	11.98 м²	11.62 м²
Стан 61 (7.7А)	Ходник	44.67 м²	43.33 м²
Стан 62 (7.8А)	Спаваћа соба	10.50 м²	10.18 м²
Стан 62 (7.8А)	Купатило	4.52 м²	4.38 м²
Стан 62 (7.8А)	Ходник	6.02 м²	5.84 м²
Стан 62 (7.8А)	Тоалет	3.08 м²	2.99 м²
Стан 62 (7.8А)	Тераса	3.26 м²	3.17 м²
Стан 62 (7.8А)	Кухиња	4.72 м²	4.58 м²
Стан 62 (7.8А)	Дневна соба са трипезаријум	23.70 м²	22.99 м²
Стан 62 (7.8А)	Спаваћа соба	10.15 м²	9.84 м²
Стан 62 (7.8А)	Ходник	65.94 м²	63.96 м²

Нето обрачун површина VII спрата - ламела А

Назив	Просторија	Површина	JUS.U.C2.100.2 002
Стан 63 (7.9А)	Купатило	4.08 м²	3.96 м²
Стан 63 (7.9А)	Вешер	3.63 м²	3.52 м²
Стан 63 (7.9А)	Кухиња	1.61 м²	1.56 м²
Стан 63 (7.9А)	Купатило	4.13 м²	4.01 м²
Стан 63 (7.9А)	Вешер	1.95 м²	1.89 м²
Стан 63 (7.9А)	Тераса	7.21 м²	6.99 м²
Стан 63 (7.9А)	Спаваћа соба	10.53 м²	10.21 м²
Стан 63 (7.9А)	Спаваћа соба	25.71 м²	24.94 м²
Стан 63 (7.9А)	Спаваћа соба	9.98 м²	9.68 м²
Стан 63 (7.9А)	Спаваћа соба	10.62 м²	10.30 м²
Стан 63 (7.9А)	Ходник	9.67 м²	9.38 м²
Стан 63 (7.9А)	Ходник	89.13 м²	86.45 м²
А 8.00 - VII спрат		564.36 м²	547.43 м²
Укупно		564.36 м²	547.43 м²

Нето обрачун површина VII спрата - ламел...

Назив	Просторија	Површина	JUS.U.C2.100. 2002
Комunikација	Ходник са степеником	43.40 м²	42.10 м²
Стан 49 (7.1Б)	Кухиња	2.49 м²	2.42 м²
Стан 49 (7.1Б)	Ходник	9.63 м²	9.34 м²
Стан 49 (7.1Б)	Купатило	4.26 м²	4.13 м²
Стан 49 (7.1Б)	Купатило	3.88 м²	3.76 м²
Стан 49 (7.1Б)	Тераса	3.01 м²	2.92 м²
Стан 49 (7.1Б)	Спаваћа соба	10.18 м²	9.88 м²
Стан 49 (7.1Б)	Спаваћа соба	9.46 м²	9.18 м²
Стан 49 (7.1Б)	Дневна соба са трипезаријум	22.04 м²	21.38 м²
Стан 49 (7.1Б)	Спаваћа соба	7.29 м²	7.07 м²
Стан 49 (7.1Б)	Ходник	72.24 м²	70.07 м²
Стан 50 (7.2Б)	Спаваћа соба	9.68 м²	9.39 м²
Стан 50 (7.2Б)	Кухиња	2.40 м²	2.33 м²
Стан 50 (7.2Б)	Тераса	3.76 м²	3.65 м²
Стан 50 (7.2Б)	Купатило	5.02 м²	4.87 м²
Стан 50 (7.2Б)	Спаваћа соба	10.36 м²	10.05 м²
Стан 50 (7.2Б)	Тераса	3.92 м²	3.81 м²
Стан 50 (7.2Б)	Спаваћа соба	8.96 м²	8.69 м²
Стан 50 (7.2Б)	Дневна соба са трипезаријум	23.49 м²	22.79 м²
Стан 50 (7.2Б)	Ходник	8.41 м²	8.16 м²
Стан 50 (7.2Б)	Ходник	76.01 м²	73.73 м²
Стан 51 (7.3Б)	Кухиња	2.21 м²	2.14 м²
Стан 51 (7.3Б)	Спаваћа соба	10.85 м²	10.52 м²
Стан 51 (7.3Б)	Купатило	4.74 м²	4.60 м²
Стан 51 (7.3Б)	Тоалет	2.71 м²	2.63 м²
Стан 51 (7.3Б)	Тераса	3.22 м²	3.13 м²
Стан 51 (7.3Б)	Спаваћа соба	15.08 м²	14.63 м²
Стан 51 (7.3Б)	Дневна соба са трипезаријум	30.46 м²	29.55 м²
Стан 51 (7.3Б)	Ходник	6.92 м²	6.71 м²
Стан 51 (7.3Б)	Ходник	76.19 м²	73.90 м²

Нето обрачун површина VII спрата - ламел...

Назив	Просторија	Површина	JUS.U.C2.100. 2002
Стан 52 (7.4Б)	Кухиња	2.68 м²	2.59 м²
Стан 52 (7.4Б)	Дневна соба са трипезаријум	19.78 м²	19.18 м²
Стан 52 (7.4Б)	Ходник	3.01 м²	2.92 м²
Стан 52 (7.4Б)	Спаваћа соба	9.15 м²	8.87 м²
Стан 52 (7.4Б)	Купатило	3.90 м²	3.78 м²
Стан 52 (7.4Б)	Тераса	3.15 м²	3.06 м²
Стан 52 (7.4Б)	Ходник	41.66 м²	40.41 м²
Стан 53 (7.5Б)	Спаваћа соба	9.42 м²	9.14 м²
Стан 53 (7.5Б)	Ходник	2.71 м²	2.63 м²
Стан 53 (7.5Б)	Купатило	4.08 м²	3.95 м²
Стан 53 (7.5Б)	Кухиња	4.55 м²	4.41 м²
Стан 53 (7.5Б)	Тераса	3.22 м²	3.12 м²
Стан 53 (7.5Б)	Дневна соба са трипезаријум	20.00 м²	19.40 м²
Стан 53 (7.5Б)	Ходник	43.97 м²	42.65 м²
Стан 54 (7.6Б)	Ходник	11.81 м²	11.45 м²
Стан 54 (7.6Б)	Спаваћа соба	13.35 м²	12.95 м²
Стан 54 (7.6Б)	Спаваћа соба	8.28 м²	8.03 м²
Стан 54 (7.6Б)	Спаваћа соба	13.45 м²	13.04 м²
Стан 54 (7.6Б)	Купатило	4.32 м²	4.19 м²
Стан 54 (7.6Б)	Купатило	6.19 м²	6.00 м²
Стан 54 (7.6Б)	Тоалет	1.64 м²	1.59 м²
Стан 54 (7.6Б)	Кухиња	6.38 м²	6.18 м²
Стан 54 (7.6Б)	Тераса	3.31 м²	3.21 м²
Стан 54 (7.6Б)	Дневна соба са трипезаријум	22.32 м²	21.65 м²
Стан 54 (7.6Б)	Ходник	91.04 м²	88.31 м²
Стан 55 (7.7Б)	Ходник	4.03 м²	3.91 м²
Стан 55 (7.7Б)	Кухиња	1.76 м²	1.71 м²
Стан 55 (7.7Б)	Купатило	4.70 м²	4.56 м²
Стан 55 (7.7Б)	Купатило	4.66 м²	4.52 м²

Нето обрачун површина VII спрата - ламел...

Назив	Просторија	Површина	JUS.U.C2.100. 2002
Стан 55 (7.7Б)	Тераса	5.23 м²	5.08 м²
Стан 55 (7.7Б)	Спаваћа соба	10.13 м²	9.83 м²
Стан 55 (7.7Б)	Спаваћа соба	10.80 м²	10.47 м²
Стан 55 (7.7Б)	Ходник	6.06 м²	5.88 м²
Стан 55 (7.7Б)	Дневна соба са трипезаријум	24.83 м²	24.08 м²
Стан 55 (7.7Б)	Ходник	72.20 м²	70.03 м²
А 8.00 - VII спрат		516.71 м²	501.21 м²
Укупно		516.71 м²	501.21 м²

Бруто обрачун површина VII спрата

Ниво	Површина
А 8.00 - VII спрат	1275.15 м²
	1275.15 м²
	1275.15 м²

Својеручни потпис

БРАКСПРО  
АРХИТЕКТЕ

Изготвил: [име]  
Проверил: [име]  
Датум: 12.08.2022, 10:42:42

Основа VII спрат  
12.08.2022, 10:42:42

As indicated



[illegible][illegible]

**БРАКСПРО**  
АРХИТЕКТЕ  
Алесь Шаталов 3/14, Нови Сад, канцеларија: Београдској 3/2, Нови Сад, мобил: +38164 8 5555 99

**ОСНОВА КРОВА**

Легенда пројекта:

- север
- граница парцеле
- грађевинска линија хоризонталне пројекције
- грађевинска линија приземља
- регулациона линија
- стамбено пословни објект По+П+7
- оуседни објекти
- зеленило
- зеленило - растер плоча
- улаз у стамбени део
- улаз у пословни део
- улаз у гаражу
- излаз на кров
- двосмерни коски приступи парцели
- једносмерни коски приступ новонастале саобраћајници
- кота готовог пода
- кота плоче
- кота парапета тераса
- кота нивелете

По+П+7

Пресеци 1 и 2

А Б В Г Д Ђ Е Ж З И Ј К Л Љ

1 2 3 4 5 6

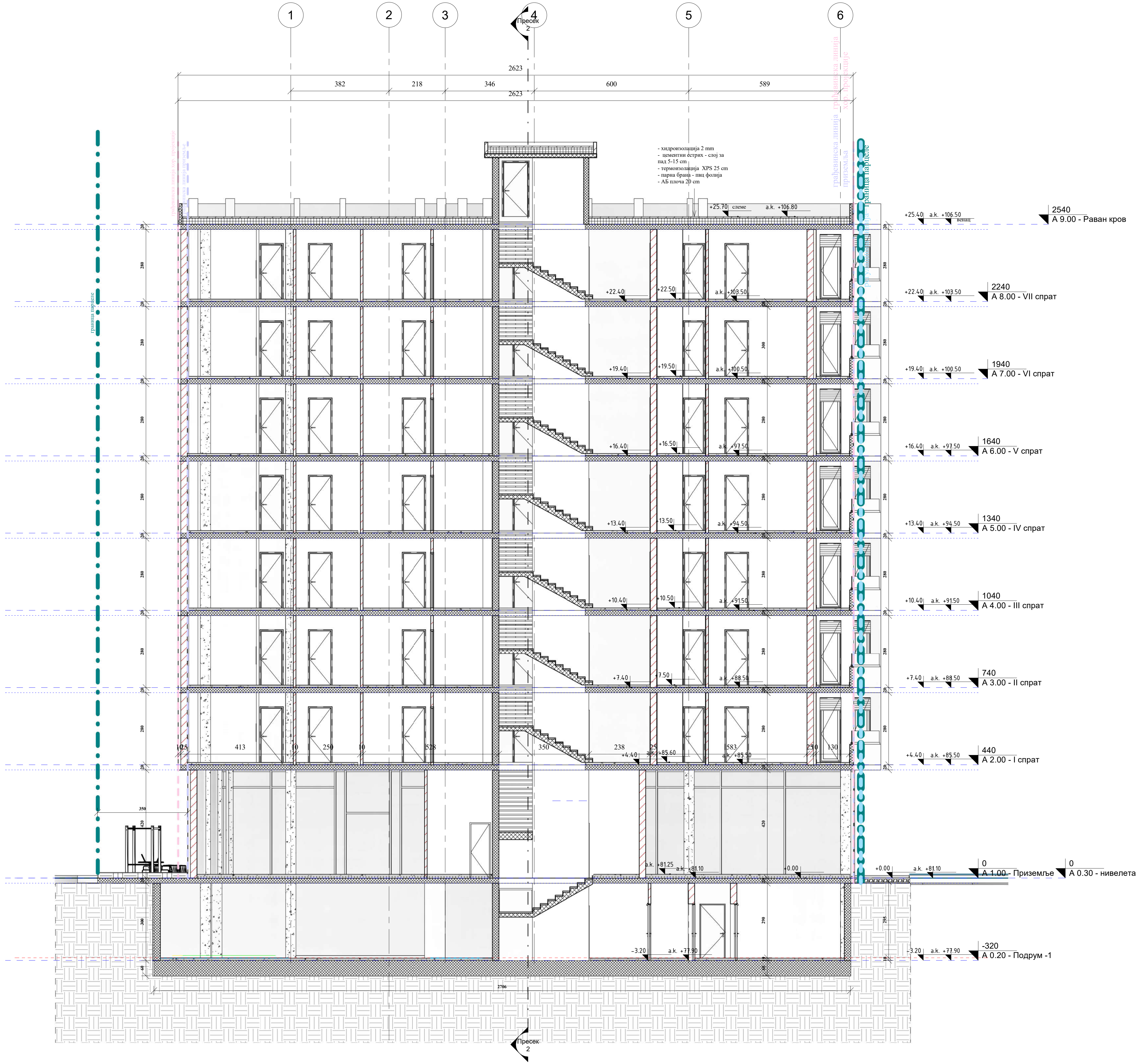
Датум: 12.08.2022. 10:42:47

БРАКСПРО АРХИТЕКТЕ

Инвеститор: "Горан ДООЗ Фремаити", Лазаревачки пут бр. 16, 23000 Фремаити  
Назив пројекта: Стамбено пословни објект По+П+7  
Адреса: Улица Палићева улица а Мариа Орешковића, кат пар. 19380, КОО Фремаити I  
Одр. приватност: Иван Кривошевић д.о.о. - 100041048  
Пројектовао: Иван Кривошевић д.о.о.  
Извршио: Албина Стојић мост.арх.  
Назив пројекта: Основа крова  
Бр. пројекта: в-0821  
Датум: 12.08.2022.



ПРЕСЕК 1-1





**БРАКСПРО**  
АРХИТЕКТЕ

Адреса: Шатрова 3/14, Нови Сад, Контакт: Вера Жарина 3/2, Нови Сад, моб: +38164 8 5555 99  
ПРОЕКТОРАТЕ - ДИЗАЈН - ИНЖЕНЈЕРИНГ - НАДЗОР - АУДИТОРИНГ

Иницијатор:	"Град Београд", Директорат грађевинарства, Сектор за градњу, ИДР - извршно решење		
Назив пројекта:	Стабилно пословни објект (П+П+7)		
Адреса:	Улица Палићева улица и Манастирски пут, 19300, Београд, ИДР		
Овај пројекат:	д.д.д. Нова Греница - 190301008	Сарадник:	Никола Петров м.д.с. арх.
Пројектор:	д.д.д. Нова Греница	Сарадник:	Александар Стојанов м.д.с. арх.
Назив пројекта:	Проект 1		
Извршилац:	БРАКСПРО		
Датум:	12.08.2022. 10:43:08	Извршилац:	БРАКСПРО

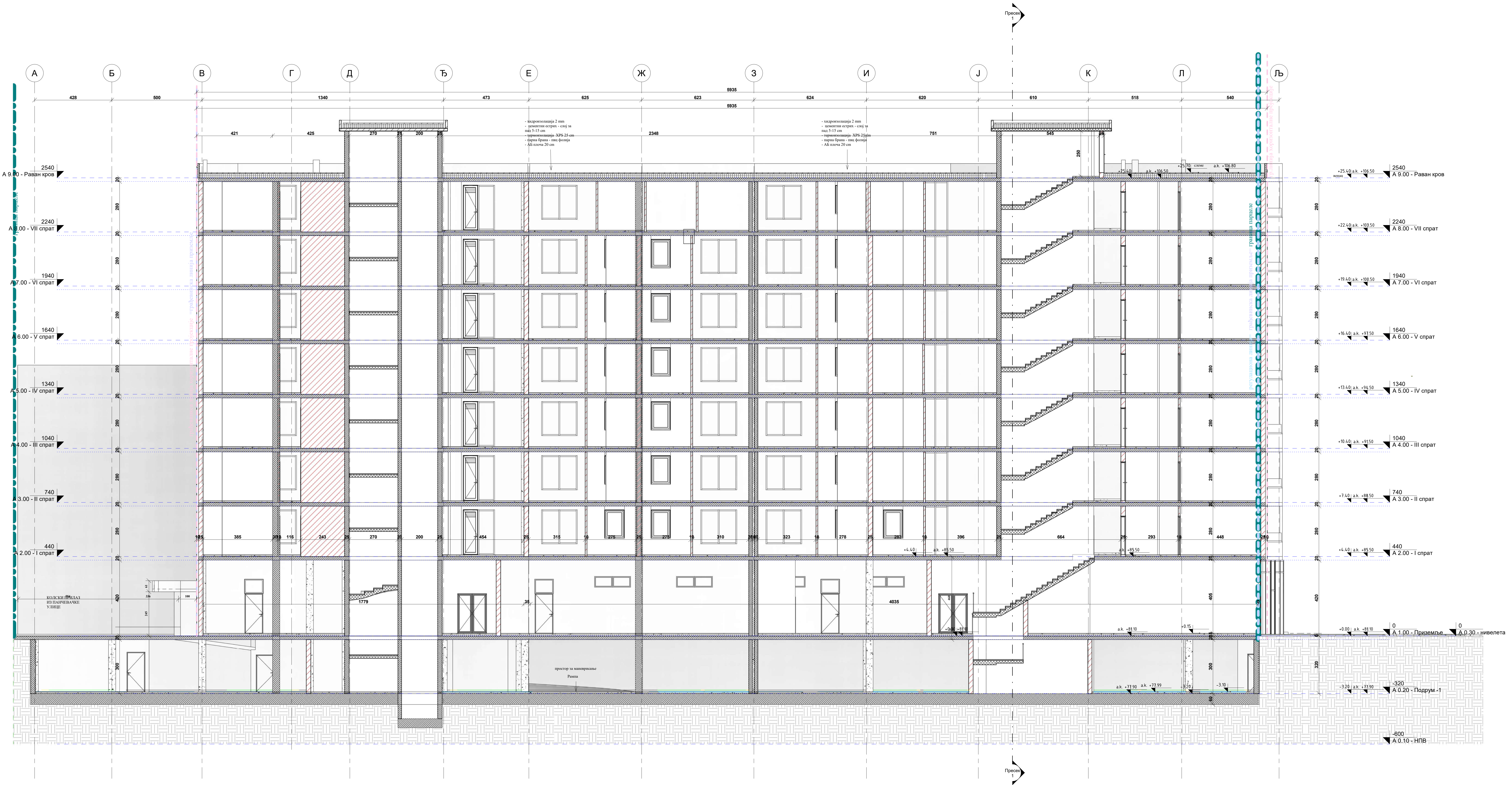
Проект 1

А14

1 : 100



ПРЕСЕК 2-2





БРАКСПРО  
АРХИТЕКТЕ

Адрес: Шабарда 3/14, Пана Сал, кметство: Варна, България 92, Пана Сал, телефон: +359 64 8 5555 59  
ПРОЕКТОРАБЕ - ДИЗАЙН - ИНЖЕНЕРСТВО - НАДЗОР - АУДИТОРИНГ

Изготвил:	"Огрен ДООО" Бранитини, Димитриеви друм 16, 23000 Бранитини			Дата: 12.08.2022
Имен проект:	Стабилно жилищен обект Пана-Т-7			ИДР - аксио решение
Адрес:	Улица Панагарица улица и Мана Овчарица, кат. пар. 19380, КО Бранитини I			
Общ проект:	Иван Бранитини д.с.о. - 000001008	Строител:	Никола Петров мист. инж. арх.	
Проектиран:	Иван Бранитини д.с.о.	Строител:	Александра Стойков мист. инж. арх.	
Имен проект:	м.с.821			Проект 2
Имен проект:	м.с.821			А15
Дата:	12.08.2022, 10:43:33			1:75





ИЗГЛЕД - СЕВЕРОИСТОК

ИЗГЛЕД - СЕВЕРОЗАПАД



ИЗГЛЕД - ЈУГОИСТОК

ИЗГЛЕД - ЈУГОЗАПАД



**БРАКСПРО**  
АРХИТЕКТЕ

Адрес: Шатрова 2/14, Нови Сад, Контакт: Вера Жеричић 02, Нови Сад, моб: +38164 8 5555 59  
ПРОЕКТОРАТЕ - ДИЗАЈН - ИНЖЕНЈЕРИНГ - НАДЗОР - АУДИТОРИНГ

Известник:	"Огрен ДООО Зрењанин", Димитровићев пут 16, 23000 Зрењанин			Датум пројекта:	ИДР - извршно решење
Назив пројекта:	Стабилно пословни објект ПП-11-7				
Адреса:	Улица Палићког улица и Марка Орешковића, кат пар. 19300, ЗОО Зрењанин I				
Одр. пројекције:	Нови Београд д.о.о - 100031608			Сарадник:	Никола Петров мост. инж. арх.
Пројекција:	Нови Београд д.о.о			Сарадник:	Александра Стојанов мост. инж. арх.
Назив пројекта:	м-0821			Бр. листа:	Изглед
Датум:	12.08.2022. 10:49:02			август 2022	редакција
					А16
					1 : 100