



2460800-D.07.13-50098/2-2022, 18.03.2022

Наш број: 2460800-D.07.13-50098-22

ARHITEKTONSKI STUDIO NUOVA DOO

Ваш број:

**КРАЉА АЛЕКСАНДРА 1.КАРАЂОРЂЕВИЋА
бр. 2/9**

Зрењанин, 02.03.2022 године.

23000 ЗРЕЊАНИН

ПРЕДМЕТ: Услови за потребе израде урбанистичког пројекта урбанистичко-архитектонске разраде за грађевинску парцелу (парцела бр. 19264 на К.О. Зрењанин 1), ЗРЕЊАНИН, СТЕВИЦЕ ЈОВАНОВИЋА 30 А

Поводом Вашег захтева, наш број 2460800-D.07.13-50098-22, у којем тражите претходне услове за потребе израде урбанистичког пројекта урбанистичко-архитектонске разраде за грађевинску парцелу број 19264 к.о. Зрењанин 1, на адреси Стевице Јовановића 30А, обавештавамо Вас следеће:

Увидом у приложену документацију, достављамо Вам следеће услове:

ПОСТОЈЕЋЕ СТАЊЕ:

На предметној парцели инвеститора кат. бр. 19264 К.О. Зрењанин 1 на адреси Стевице Јовановића 30А у Зрењанину, налази се активан прикључак (ЕД број 3611617673 статус: активан) за објект на парцели чије се рушење планира. Обавеза је инвеститора да пре рушења објекта на парцели 19264 к.о. Зрењанин, захтева од надлежне електродистрибуције искључење са електродистрибутивне мреже.

ОПШТИ УСЛОВИ ПРИКЉУЧЕЊА НА ДСЕЕ

Напајање електричном енергијом нових купаца је могуће само са објекта у власништву Електродистрибуције.

Услови за потребе напајања будућих објекта се дају посредством надлежног органа кроз поступак обједињене процедуре као Услови за пројектовање и прикључење, у зависности захтеване максималне снаге, положаја објекта.

УСЛОВИ ЗА ИЗРАДУ УРБАНИСТИЧКОГ - АРХИТЕКТОНСКЕ РАЗРАДЕ ЗА ГРАЂЕВИНСКУ ПАРЦЕЛУ 19264 К.О. ЗРЕЊАНИН I.

Прелиминарно решење за напајање стамбено-пословног објекта (Су+Вп+З) на парцели 19264 к.о. Зрењанин 1 на основу достављених података о броју станова са потребним енергетским капацитетима предвиђа формирање нисконапонског извода из постојеће дистрибутивне трафостанице РТС-54 „Зрењанин“. Да би се створили услови за напајање објекта на парцели 19264 к.о. Зрењанин 1 из постојеће дистрибутивне трафостанице РТС-54 „Зрењанин“, потребно је извршити реконструкцију исте која обухвата уградњу нисконапонског блока са више од 8 (осам) нисконапонских извода, уз све пратеће електромонтажне радове. Локација постојеће РТС-54 „Зрењанин“ је на парцели 5873/1 к.о. Зрењанин 1 у улици Раде Кончара у Зрењанину.

Нисконапонски прикључак објекта за више-породично становање на парцели 19264 к.о. Зрењанин 1 формира се кабловским водовима напонског нивоа 0,4kV, при чему је почетана тачка опредељени и опремљени нисконапонски извод у оквиру нисконапонског блока постојеће РТС-54 „Зрењанин“, а крајња тачка је типска кабловска прикључна кутија (КПК) на фасади објекта на парцели 19264 к.о. Зрењанин 1.

За прикључни 0,4kV вод од постојеће РТС-54 „Зрењанин“ до КПК на фасади објекта користи се типски кабловски вод типа РР00-YAS 4x150mm². Траса прикључног водоа од РТС-54 „Зрењанин“ до КПК објекта, биће дефинисан прецизније кроз издавање Услова за пројектовање и прикључење.

На местима укрштања интерних саобраћајница на парцели са тарсом прикључних нисконапонских водова, предвидети одговарајуће тврде ПВЦ цеви као заштиту кабловских водова, минималног промера Ø110mm. Од КПК на фасади објекта до сабирница одговарајућих ормана мерних места (ОММ) типа МОММ се даље предвиђа постављање кабловских водова кроз формиране коридоре (кроз објекат) од коругованих ПВЦ цеви минималног промера Ø110mm. Коридор и број коругованих ПВЦ цеви биће прецизније дефинисан издавањем Услова за пројектовање и прикључење. За превез од КПК до сабирница ОММ користи се типски кабловски вод типа РР00-YS 4x70mm². Број прикључних водова до КПК објекта до ОММ, биће дефинисан прецизније кроз издавање Услове за пројектовање и прикључење.

За вишепородични стамбено-пословни објекат предвиђена је уградња типских орман мерног места типа МОММ-3, МОММ-6, МОММ-9. Комбинацијом одговарајућих типских ормана у зависности од броја мерних места формира се блок. У објекту предвидети место и простор за постављање потребног броја мерних уређаја у улазу или ветробрану, за сваку ламелу појединачно, на стално приступачној локацији. Минимална ширина потребног слободног/манипулативног простора до ормана мерних места је 1200mm. Мерна места се постављају у типске металне ормаре мерног места МОММ-3, МОММ-6 и МОММ-9 за 3, 6 или 9 мерних уређаја респективно. Заједничка потрошња се поставља у МОММ-3, а сва остала се распоређује у потребан број МОММ према потребном броју мерних места.

Димензије поједних типски ормана мерног места:

- МОММ-9, димензија 800 x 2000 x 230 mm (Ш x В x Д),
- МОММ-6, димензија 580 x 2000 x 230 mm (Ш x В x Д),
- МОММ-3, димензија 360 x 2000 x 230 mm (Ш x В x Д),
- ПОММ-1, димензије 300 x 600 x 230 mm.

По добијању грађевинске дозволе, пре почетка грађења предметних објекта, инвеститор на чије се име издаје дозвола се може се обратити Електродистрибуцији ради добијања градилишног прикључка.

Приликом израде техничке документације за вишепородични стамбено-пословни објекат обавеза Инвеститора је да се придржава важећих правилника и техничких прописа који уређују изградњу, паралелно вођење и укрштање будућих електроенергетских објеката на парцели са будућим објектима за више-породично становање.

- Правилника о техничким нормативима за електроенергетска постројења називног напона изнад 1000V („Службени лист СФРЈ бр. 4/1974 и 13/1978);
- "Правилника о техничким нормативима за изградњу надземних електроенергетских водова називног напона од 1kV до 400kV". Техничка препорука ТП-3 – Основни технички захтеви за избор и монтажу енергетских каблова и кабловског прибора.

Прилог:

- Скица начина прикључка на ДСЕЕ (блок шема)
- Цртеж КПК ЕВ-1П, ЕВ-2П, Цртеж ПОММ-1
- Цртежи типских ормара МОММ-3, МОММ-6, МОММ-9
- Оријентациона траса прикључних НН и СН водва на парцели инвеститора

С поштовањем,

Доставити:

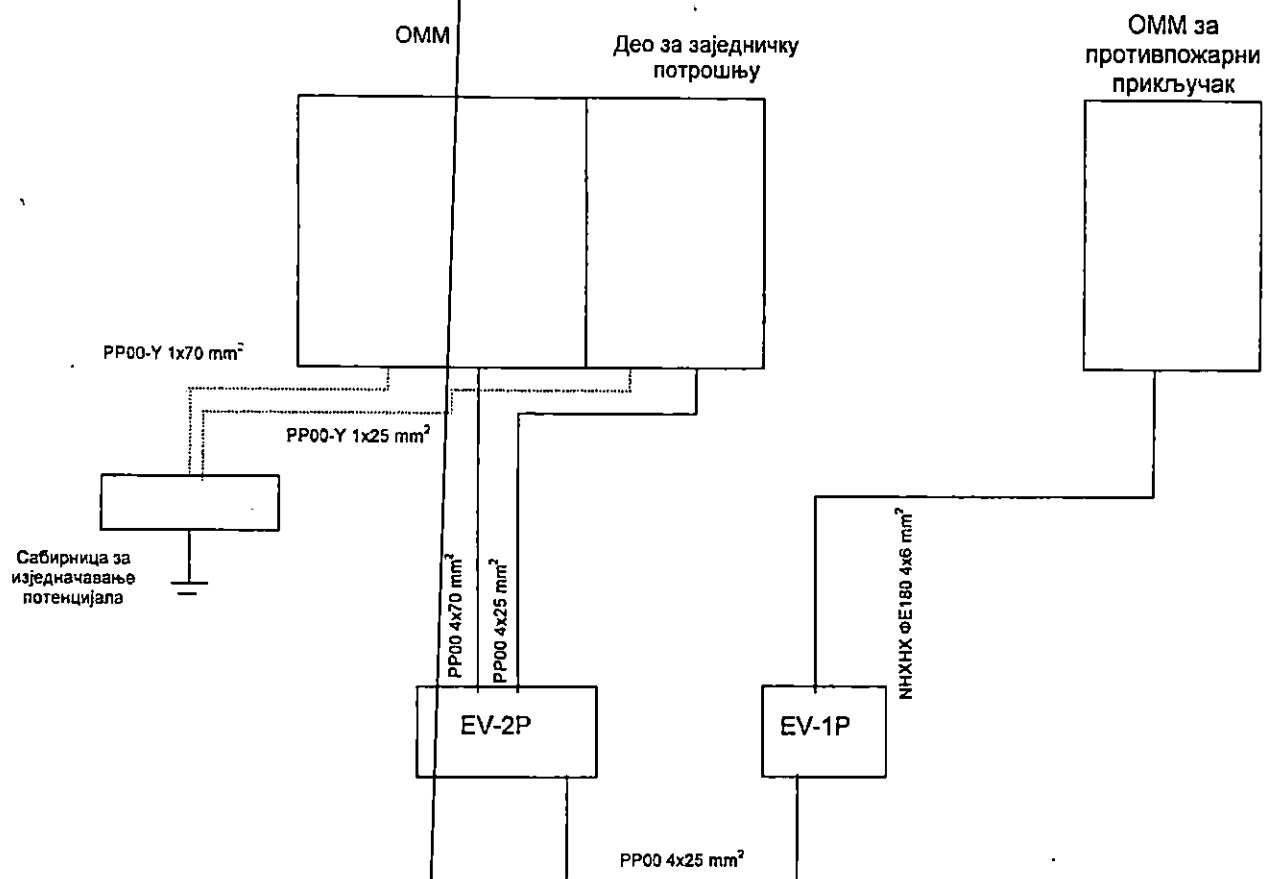
1. Наслову
2. Служби за енергетику
3. Писарници

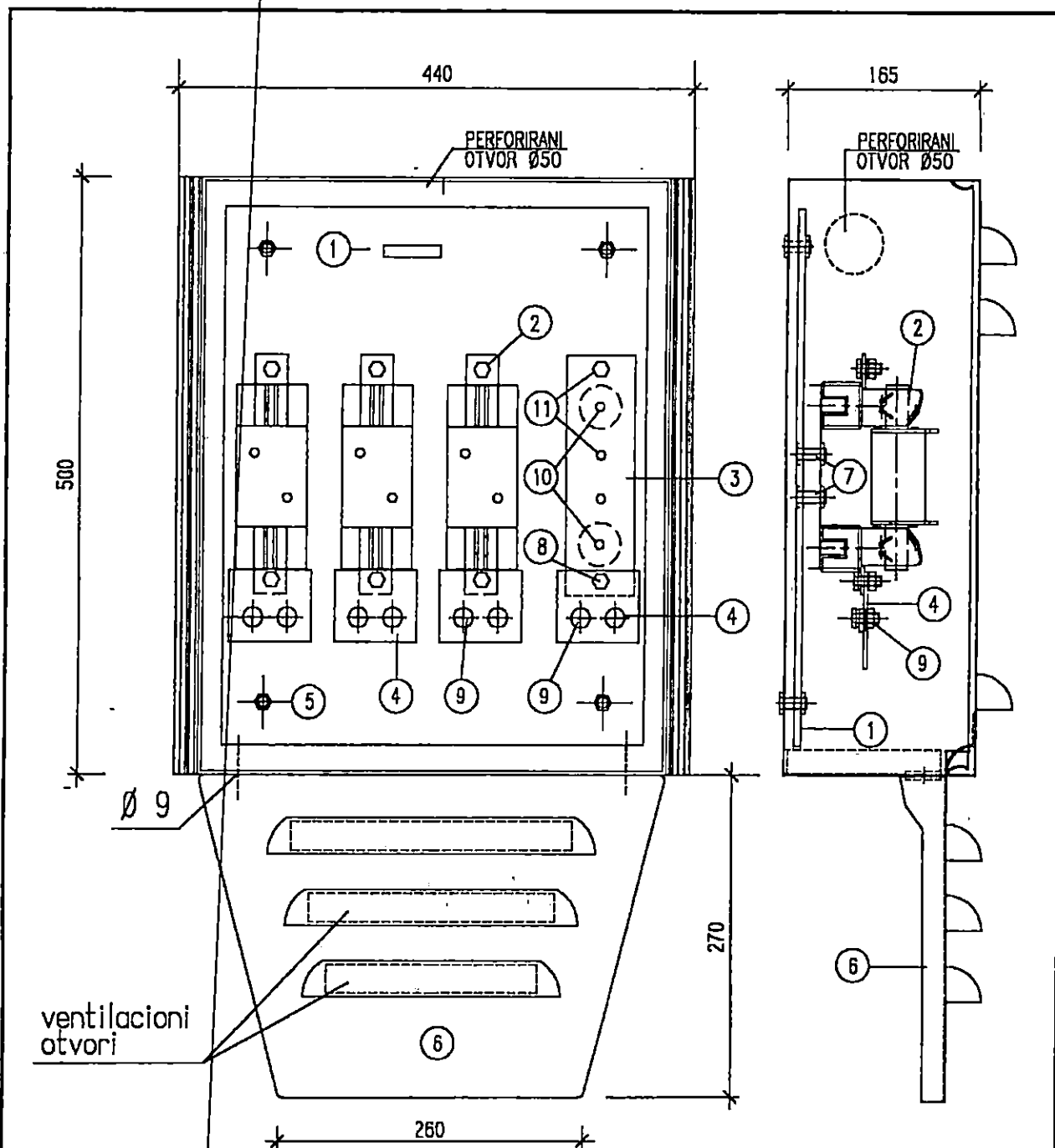


Директор огранка

Олгица Цигулов дипл.ел.инж.

СКИЦА ПРИКЉУЧКА НА ДИСТРИБУТИВНИ ЕЛЕКТРОЕНЕРГЕТСКИ СИСТЕМ





LEGENDA:

1. IZOLACIONA PLOČA -OSNOVNA- 360X450X6mm
2. OSNOVA OSIGURAČA NVP-1-250
3. NULTA SABIRNICA Cu 50x5mm, 227mm
4. BAKARNA SABIRNICA Cu 60x5mm, 70mm
5. ZAVRTANJ M-8 (OBUHVAĆENO GR.PROJEKTOM)
6. ZAŠTITNA KECELJA
7. ZAVRTANJ SA MATICOMI PODLOŠKOM M8x20mm
8. ZAVRTANJ SA MATICOM I PODLOŠKOM M10x30mm
9. ZAVRTANJ SA MATICOM ,DVE RAVNE PODLOŠKE
I EL.PODLOŠKOM M12x30mm
10. ZAVRTANJ SA PODLOŠKOM M6x20mm
11. ZAVRTANJ SA MATICOM,DVE RAVNE PODLOŠKE,
I EL.PODLOŠKOM M12x30mm

EPS - "Elektroprivredna"
"PROJEKTI BIR" NOVI SAD

Datum VIII-2001
Projektovao D. Đutić
Obradio L. Gordić
Kontrolisao S. Palalić

Objekat:

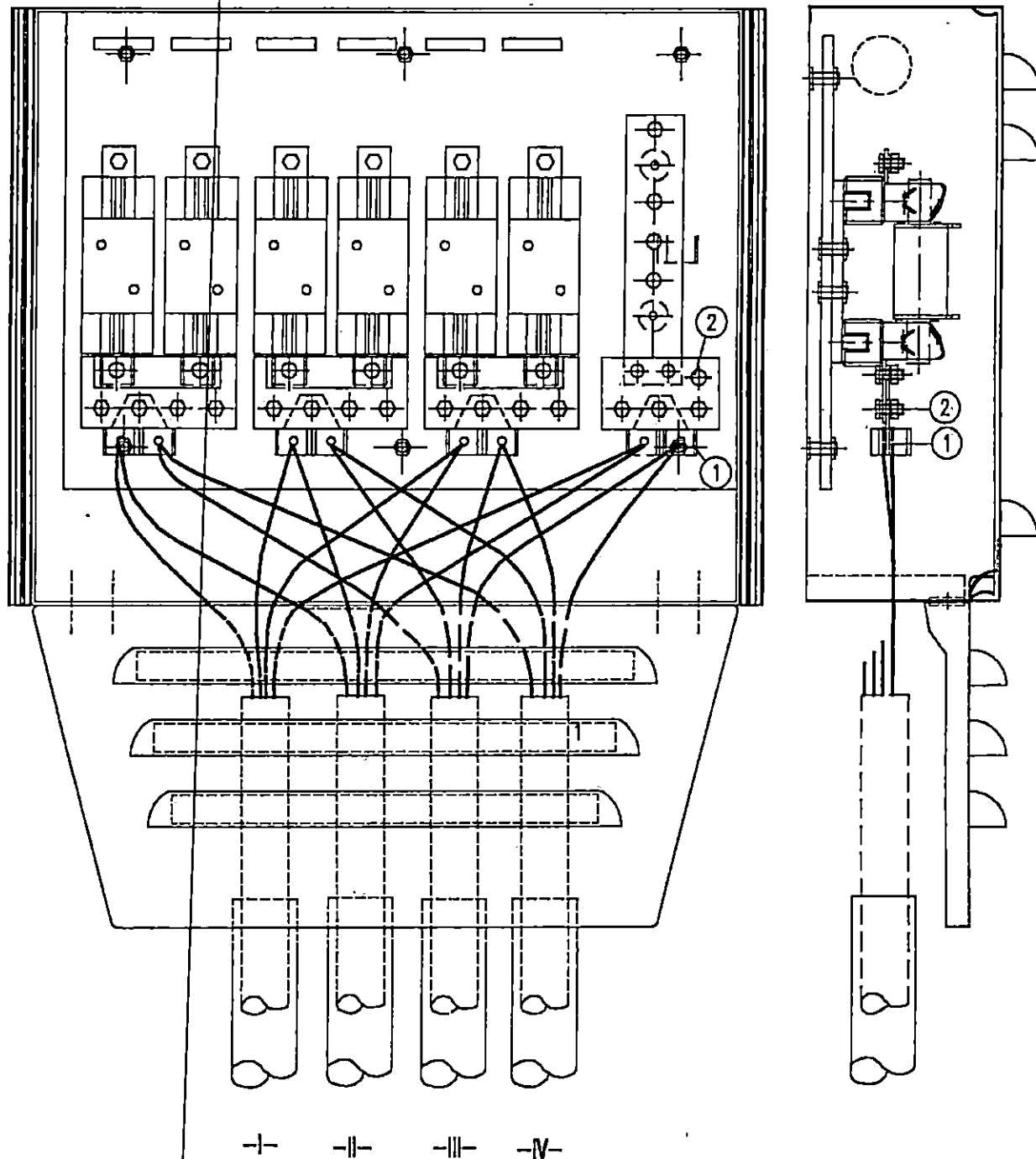
DISPOZICIJA OPREME U KABLOVSKOJ
PRIKLJUČNOJ KUTIJI TIPA EV-1P/400
SA OSNOVAMA OSIGURAČA NVP-1

R-15

01-304/EV-1P.01

Zamena za:

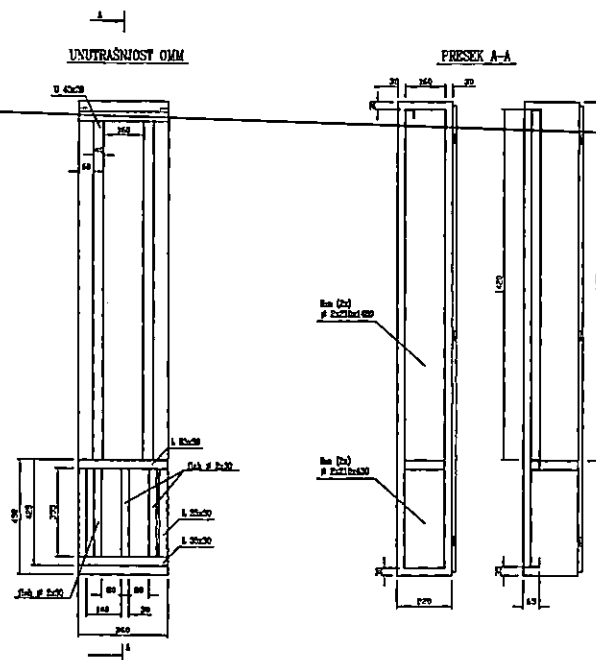
2



1. PRIKLJUČNA KABLOVSKA STEZALJKA KSP ZA SEKTORSKI ILI OKRUGLI
PRESEK I PRIKLJUČENJE 2 KABLA 50-185mm²

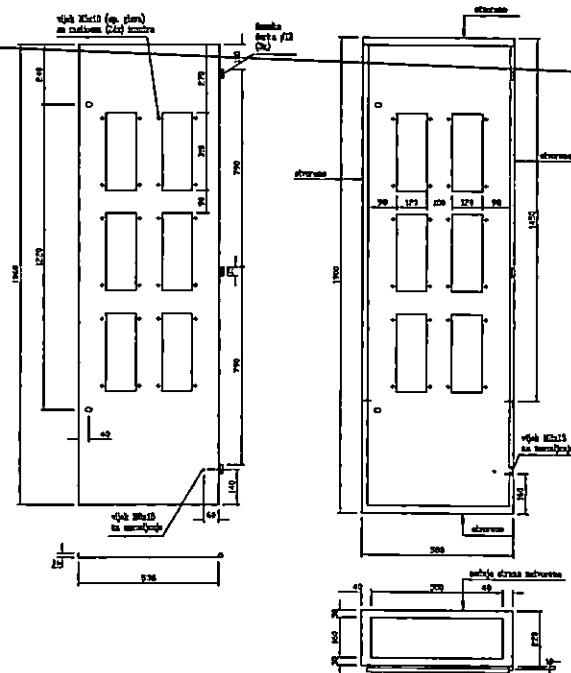
2. ZAVRTANJ SA MATICOM M 12X30mm SA DVE RAVNE PODLOŠKE I ELASTIČNOM
PODLOŠOM (POCINKOVAN)

EPS - "Elektroavajvodina"		Objekat:		01-304/EV-2P.04	
"PROJEKTI BIRÓ" NOVI SAD		NAČIN POVEZIVANJA OPREME U KABLOVSKOJ PRIKLJUČNOJ KUTIJI TIPA KPK EV-2P/600		Zamena za: 2/2	
Datum	VIII-2001				
Projektovao	D. Dutić				
Obradio	L. Gordić				
Kontrolisao	S. Palalić	R=1:5			

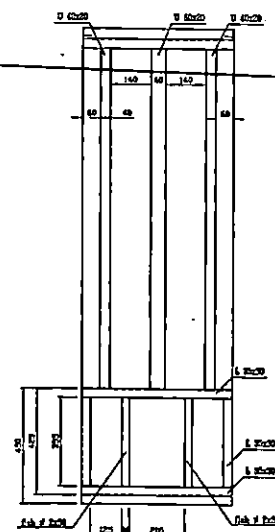


"Elektrovojvodina" d.o.o. - SEKTOR ZA PROJEKTOVANJE - NOVI SAD		Objekat: MOMM tipskog priključka na ED mrežu		07-274.01	
Datum	april, 2007	METALNI ORMAN MERNOG MESTA TIP MOMM-3/ izgledi			
Projektovao	L. Rehak				
Obradio	D. Dondović				
Kontrolisao	N. Vulin	R= 1:20		Zamena za: <input checked="" type="checkbox"/>	

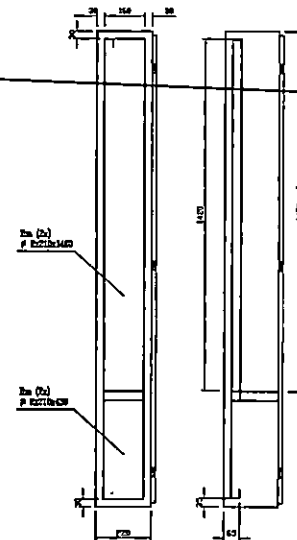
VRATA



UNUTRAŠNOST OMM

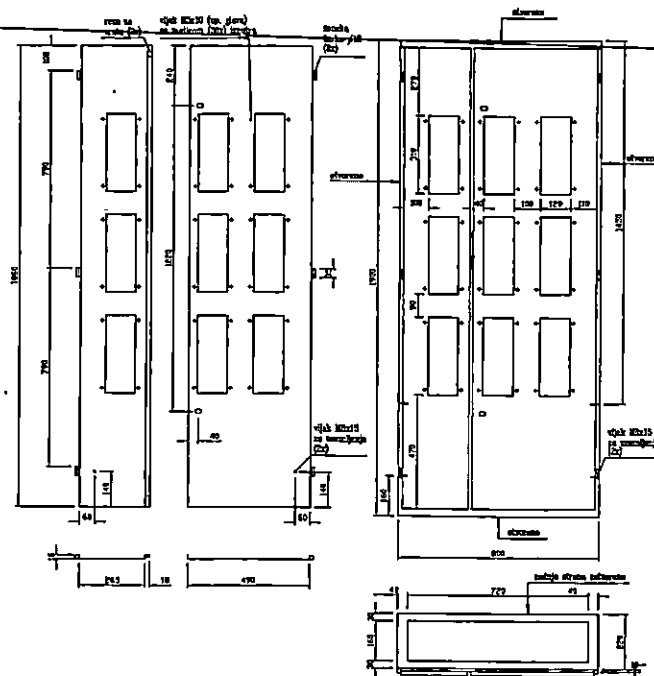


PRESEK A-A

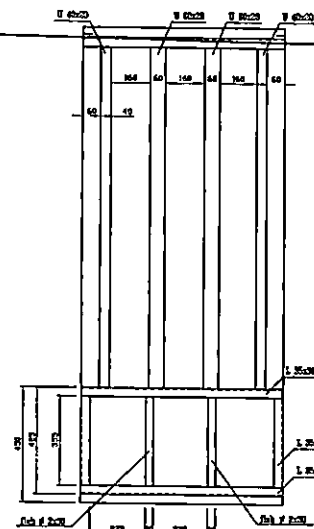


*Elektrovodina"d.o.o.- SEKTOR ZA PROJEKTOVANJE - NOVI SAD		Objekat: MOMM tipskog prikljucka na ED mrezu		07-274.02	
Datum	april. 2007	METALNI ORMAN MERNOG MESTA TIP MOMM-6/ izgledi		Zamena za:	
Projektovao	L. Rehak				
Obradio	D. Dordevic				
Kontrolisao	N. Vulin	R= 1:20			

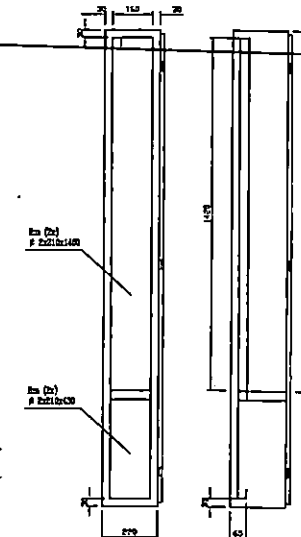
DVOKRILNA VRATA



UNUTRAŠNOST OVM



PRESEK A-A



*Elektroavajvodina*d.o.o.- SEKTOR ZA PROJEKTOVANJE - NOVI SAD		Objekat: MOMM tipskog priključka na ED mrežu		07-274.03	
Datum	april. 2007	METALNI ORMAN MERNOG MESTA			
Projektovao	L. Rehak	TIP MOMM-9/ izgledi		Zamena za:	
Obradio	D. Dordevic				
Kontrollisao	N. Vulin	R= 1:20			