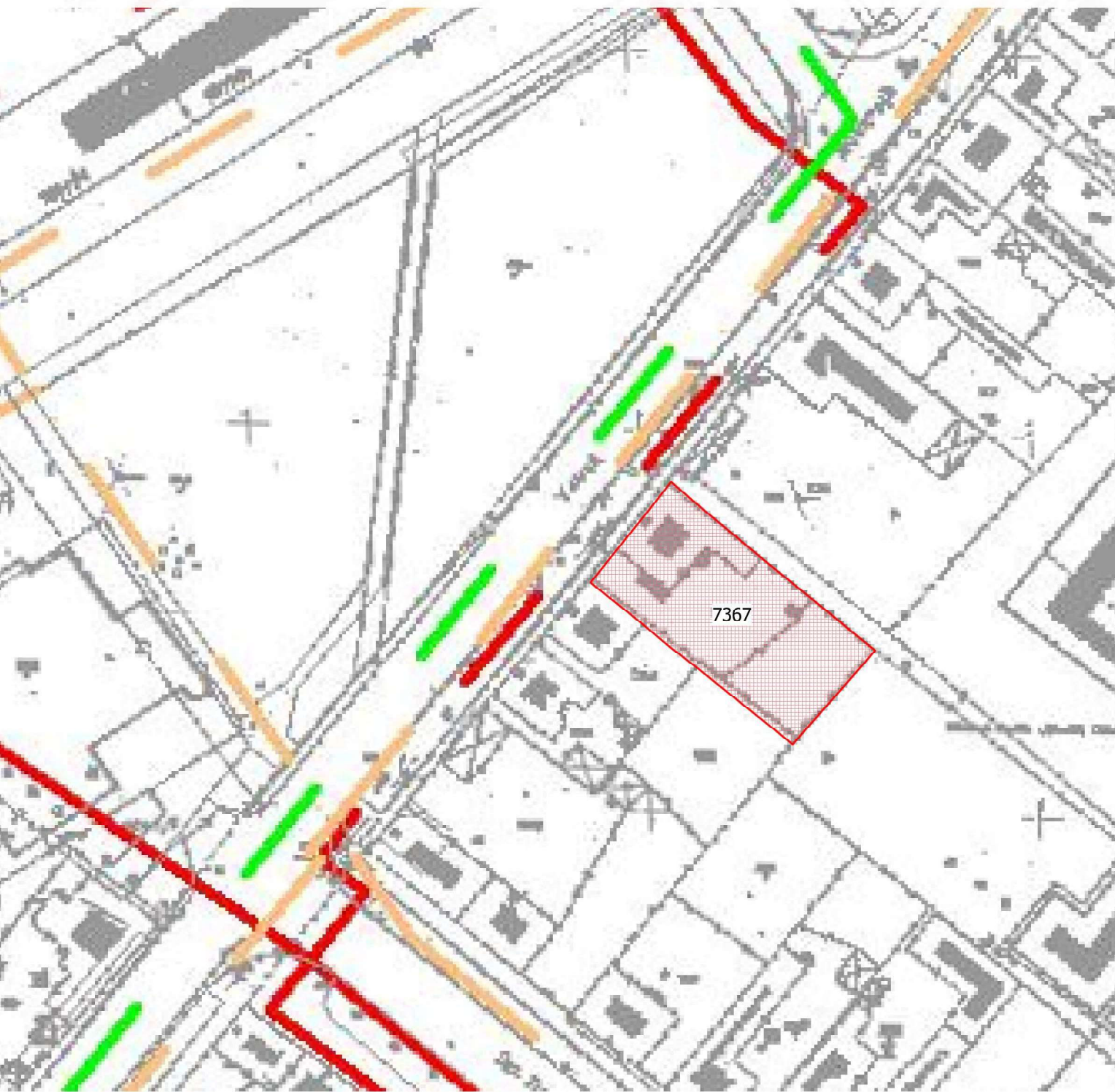


# План генералне регулације "Југоисток" у Зрењанину



Легенда:

## ЕЛЕКТРОЕНЕРГЕТСКА ИНФРАСТРУКТУРА

ЈУГ

### ПОСТОЈЕЋА ИНФРАСТРУКТУРА

ВИСОКИ НАПОН 110 kV - НАДЗЕМНИ

ЗОНА ЗАШТИТЕ ДАЛЕКОВОДА ВИСОКОГ НАПОНА  
(по 25m са обе стране осе далековода)  
ТС ЗРЕЊАНИН 4 110/20 kV

СРЕДЊИ НАПОН 20 kV - НАДЗЕМНИ

СРЕДЊИ НАПОН 20 kV - ПОДЗЕМНИ

ТС 20/0,4 kV

СРЕДЊИ НАПОН 35 kV - НАДЗЕМНИ (у перспективи прелази на 20 kV)

СРЕДЊИ НАПОН 35 kV - ПОДЗЕМНИ (у перспективи прелази на 20 kV)

ТС 35/10 - 20 kV (у перспективи прелази на ТС 20/0,4 kV)

СРЕДЊИ НАПОН 10 kV - ПОДЗЕМНИ (у перспективи прелази на 20 kV)

ТС 10/0,4 kV (у перспективи прелази на ТС 20/0,4 kV)

СРЕДЊИ НАПОН 6 kV - ПОДЗЕМНИ (у перспективи прелази на 20 kV)

ТС 6/0,4 kV (у перспективи прелази на ТС 20/0,4 kV)

### ПЛАНИРАНА ИНФРАСТРУКТУРА

ВИСОКИ НАПОН 110 kV - ПЛАНИРАНИ НАДЗЕМНИ

ЗОНА ЗАШТИТЕ ДАЛЕКОВОДА ВИСОКОГ НАПОНА  
(по 25m са обе стране осе далековода)

СРЕДЊИ НАПОН 20 kV - ПОДЗЕМНИ

## ЕЛЕКТРОНСКЕ КОМУНИКАЦИЈЕ

### ПОСТОЈЕЋА ИНФРАСТРУКТУРА

ПРИМАРНА МРЕЖА ФИКСНЕ ТЕЛЕФОНИЈЕ

ПОСТОЈЕЋИ КОМУТАЦИОНИ ЧВОР

ТЕЛЕФОНСКА ЦЕНТРАЛА У ОБЈЕКТУ

МУЛТИСЕРВИСНИ ПРИСТУПНИ ЧВОР

КАБИНЕТ ЗА СПОЉАШЊУ МОНТАЖУ

ОПТИЧКИ КАБЛОВИ

АКТИВНЕ БАЗНЕ СТАНИЦЕ "МТС"-а

ПЛАНИРАНА ИНФРАСТРУКТУРА

ПЛАНИРАНИ КОМУТАЦИОНИ ЧВОР

# План генералне регулације "Југоисток" у Зрењанину



Легенда:

## ХИДРОТЕХНИЧКА ИНФРАСТРУКТУРА

### ПОСТОЈЕЋА ИНФРАСТРУКТУРА

- ВОДОВОД
- ФЕКАЛНА КАНАЛИЗАЦИЈА
- АТМОСФЕРСКА КАНАЛИЗАЦИЈА

### ПЛАНИРАНА ИНФРАСТРУКТУРА

- ВОДОВОД
- ФЕКАЛНА КАНАЛИЗАЦИЈА
- АТМОСФЕРСКА КАНАЛИЗАЦИЈА
- ПОСТРОЈЕЊЕ ЗА ПРЕЧИШЋАВАЊЕ ОТПАДНИХ ВОДА

## ВОДНА ИНФРАСТРУКТУРА

### ПОСТОЈЕЋА ИНФРАСТРУКТУРА

- БЕГЕЈ
- АЛЕКСАНДРОВАЧКИ КАНАЛ

### ПЛАНИРАНА ИНФРАСТРУКТУРА








- АЛЕКСАНДРОВАЧКИ КАНАЛ
- МИНИМАЛНИ ЗАШТИТНИ ПОЈАС ВОДНИХ ОБЈЕКТА (за реку 10m)  
(за канал 5m у грађевинском региону)
- ЗОНА АЛЕКСАНДРОВАЧКОГ КАНАЛА

# План генералне регулације "Југоисток" у Зрењанину

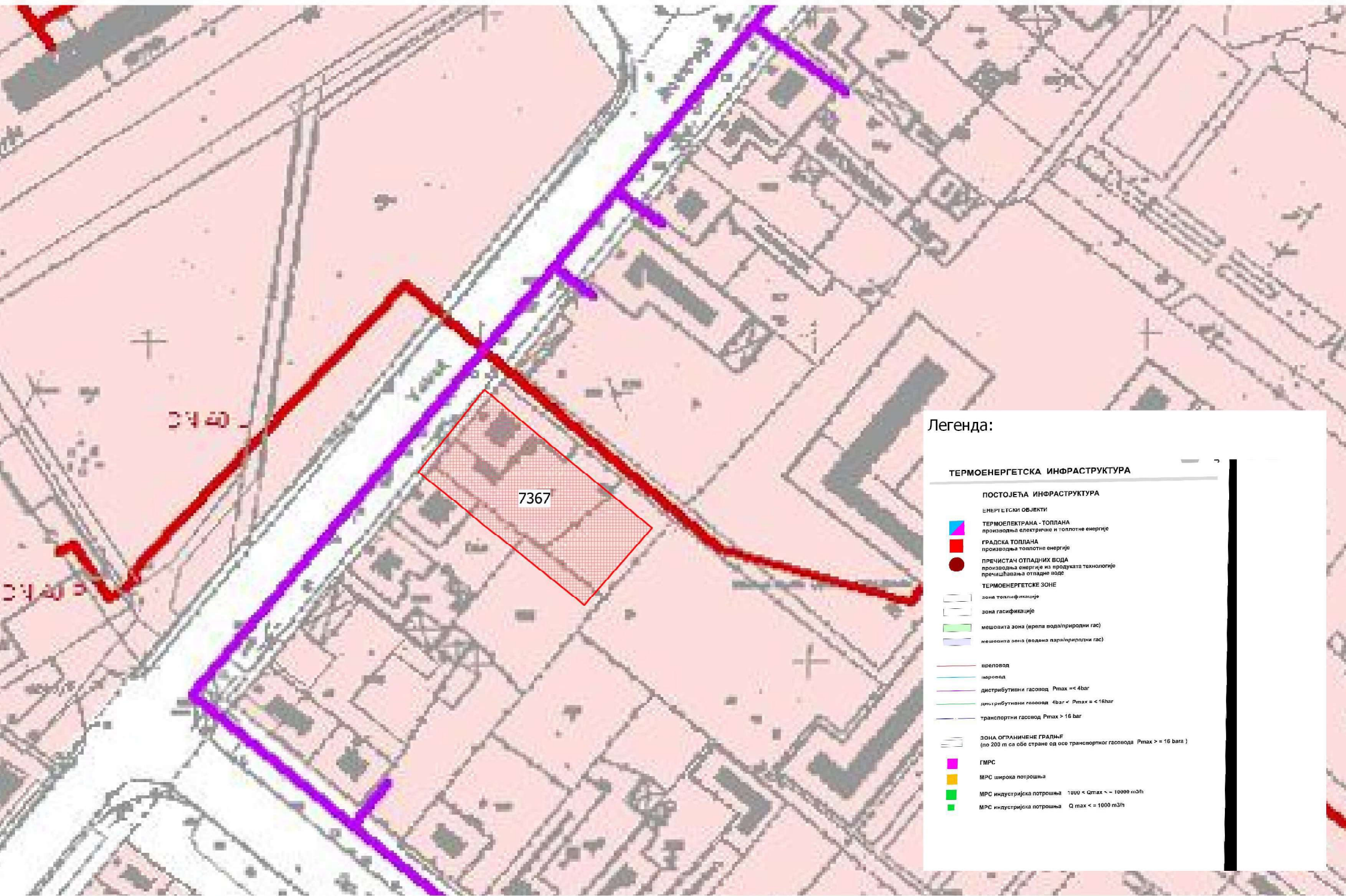


Легенда:

## ПОВРШИНЕ ЗА ОСТАЛЕ НАМЕНЕ

	ПОРОДИЧНО СТАНОВАЊЕ	(П+1+Пк)
	МЕШОВИТО СТАНОВАЊЕ	(h <sub>max</sub> = 16 m)
	ВИШЕПОРОДИЧНО СТАНОВАЊЕ	(П+4+Пк)
	РАДНЕ ЗОНЕ	(П+Пк до П+2+Пк)
	ПОСЛОВНИ КОМПЛЕКСИ	(П+Пк до П+2+Пк)
	САОБРАЋАЈНИ КОМПЛЕКСИ	(П+Пк до П+2+Пк)
	СПОРТ И РЕКРЕАЦИЈА	(П+1+Пк / хотел П+4+Пк)

# План генералне регулације "Југоисток" у Зрењанину



## Легенда:

### ТЕРМОЕНЕРГЕТСКА ИНФРАСТРУКТУРА

#### ПОСТОЈЕЋА ИНФРАСТРУКТУРА

##### ЕНЕРГЕТСКИ ОБЈЕКТИ

- ТЕРМОЕЛЕКТРАНА - ТОПЛАНА  
производња електричне и топлотне енергије
- ГРАДСКА ТОПЛАНА  
производња топлотне енергије
- ПРЕЧИСТАЧ ОТПАДНИХ ВОДА  
производња енергије из продуката технологије  
пречишћавања отпадне воде

##### ТЕРМОЕНЕРГЕТСКЕ ЗОНЕ

- зона топлотификације
- зона гасификације
- мешовита зона (врепа вода/природни гас)
- мешовита зона (водама пар/природни гас)

- вредовод
- наредовод
- дистрибутивни гасовод  $P_{max} \leq 4 \text{ bar}$
- дистрибутивни гасовод  $4 \text{ bar} < P_{max} \leq 16 \text{ bar}$
- транспортни гасовод  $P_{max} > 16 \text{ bar}$

ЗОНА ОГРАНИЧЕНЕ ГРАДЊЕ  
(по 200 m са обе стране од осе транспортног гасовода  $P_{max} > 16 \text{ bar}$ )

##### ГМРС

- ГМРС широка потрошња
- ГМРС индустријска потрошња  $1000 < Q_{max} \leq 10000 \text{ m}^3/\text{h}$
- ГМРС индустријска потрошња  $Q_{max} \leq 1000 \text{ m}^3/\text{h}$